



鴨腳木

來源 五加科植物鵝掌柴 *Schefflera octophylla* (Lour.) Harms的乾燥樹皮

性味 苦，涼

歸經 肺經

功能 發汗解表，祛風除濕，舒筋活絡，消腫止痛

產地 主產於廣東、廣西等地

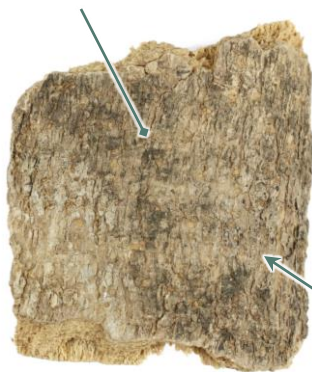




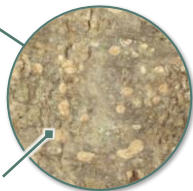
性狀鑒定特徵

外形 片狀，呈長方形或多角形

外表面栓皮灰棕色或灰白色，粗糙，具裂紋



0.5 cm

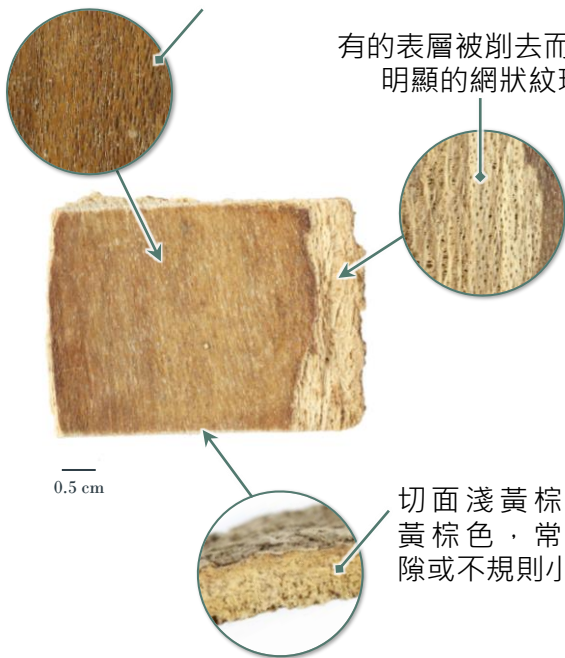


有的可見皮孔，
呈類圓形或類長圓形



內表面淺黃棕色、黃棕色或棕色，
具密集的短直紋

有的表層被削去而可見
明顯的網狀紋理



0.5 cm

切面淺黃棕色或
黃棕色，常具裂
隙或不規則小孔



質地 硬

斷面 外層顆粒狀，內層纖維狀



0.5 cm

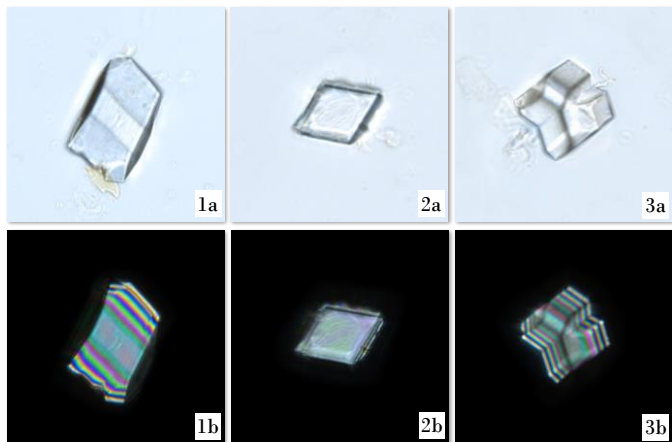
氣 微香



簡易粉末顯微鑑定特徵

- 晶體 -

草酸鈣方晶

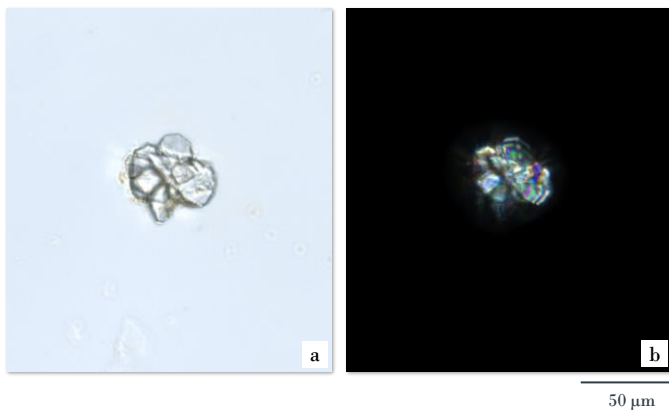
50 μm

多見，多散在，呈長方形(1)、菱形(2)或多角形(3)；
偏光顯微鏡下呈多彩色

a. 明場下特徵； b. 偏光下特徵



草酸鈣簇晶



偶見，多散在，棱角寬及數量較少；偏光顯微鏡下呈多彩色

a. 明場下特徵；b. 偏光下特徵



- 厚壁組織 -

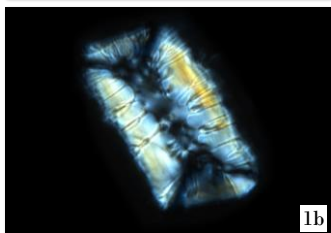
石細胞



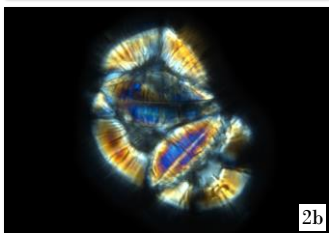
1a



2a



1b



2b

50 μ m

單個散在(1)或成群(2)，呈類長方形、類多角形或不規則形，壁厚或極厚，具孔溝、紋孔及層紋，孔溝常粗而明顯；偏光顯微鏡下呈亮白色、橙黃色或多彩色

a. 明場下特徵； b. 偏光下特徵

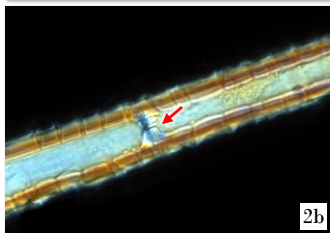
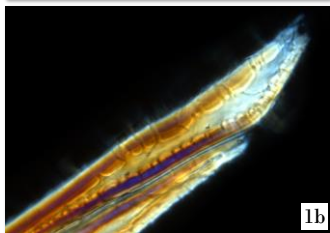
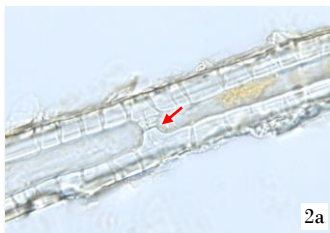
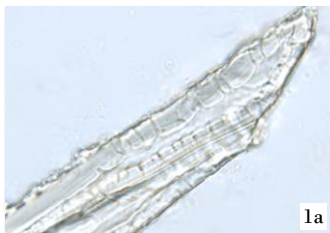




其他粉末顯微鑒定特徵

- 厚壁組織 -

纖維



50 μm

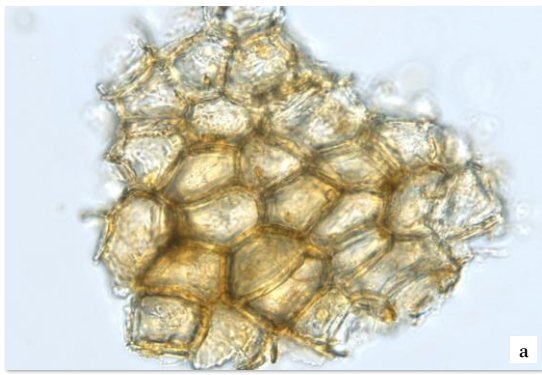
成束(1)或單個散在(2)，壁厚，常具孔溝及紋孔，有的具隔膜(→)；偏光顯微鏡下呈亮白色、橙黃色或多彩色

a. 明場下特徵； b. 偏光下特徵



- 保護組織 -

木栓細胞



50 μ m

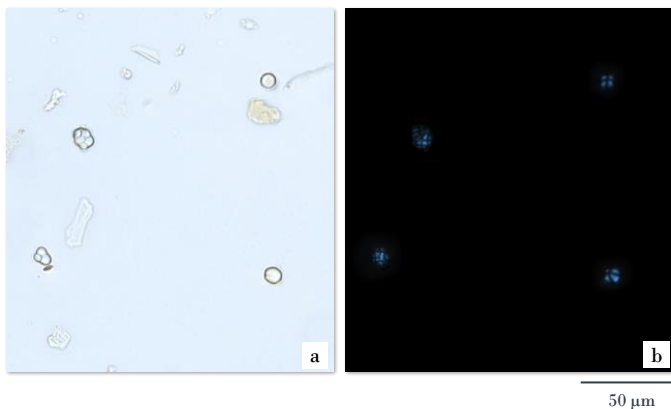
棕色或黃棕色，表面觀呈多角形或類多角形

a. 明場下特徵； b. 偏光下特徵



- 澱粉 -

澱粉粒



單粒呈類圓形，複粒由 2-9 個分粒組成；偏光顯微鏡下較微弱，呈黑十字狀

a. 明場下特徵；b. 偏光下特徵





鑒定要點

- 性狀特徵 -

- ◇ 外表面栓皮灰棕色或灰白色，粗糙，有的可見皮孔
- ◇ 內表面具密集的短直紋，有的表層被削去而可見明顯的網狀紋理
- ◇ 斷面外層顆粒狀，內層纖維狀

- 粉末顯微特徵 -

- ◇ 草酸鈣方晶多見，呈長方形、菱形或多角形
- ◇ 草酸鈣簇晶偶見，棱角寬及數量較少
- ◇ 石細胞壁厚或極厚，具孔溝、紋孔及層紋，孔溝常粗而明顯



衛生署政府中藥檢測中心

查詢熱線：2509 5809

網址：www.cmro.gov.hk

本小冊子內的資訊，可供發布或複製作非商業用途，但必須註明有關資訊是由衛生署政府中藥檢測中心提供的。除非事先得到衛生署政府中藥檢測中心的書面授權，否則嚴禁複製、改編、分發、發布或提供本小冊子內的資訊作商業用途。