

荃皮

來源 木犀科植物黃素馨 *Jasminus floridum* Bunge subsp. *giraldii* (Diels) Miao 的乾燥根皮

性味 苦，溫

功能 散瘀止痛

產地 主產於陝西、甘肅、河南等地

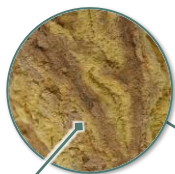




性狀鑒定特徵

外形 呈卷筒狀、或略卷曲的片狀，大小不一

外表面栓皮棕色或黃棕色，
堅實，不易剝落，無皮孔



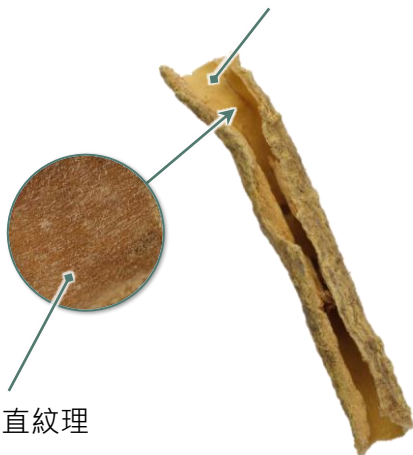
有不規則裂紋，
裂紋處有黃色粉狀物



1 cm



內表面黃色、淺棕色或深棕色



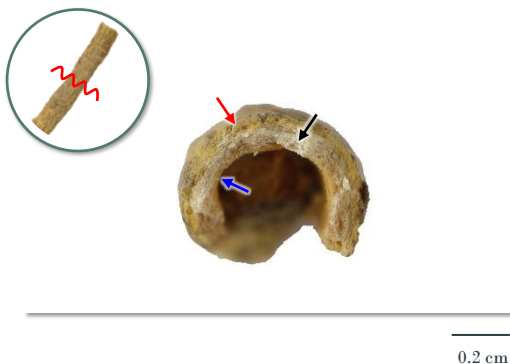
具細直紋理

1 cm



質地 硬而脆、易折斷

斷面 常見分為數層，外層(→)多為黃色、中層(→)多為淺棕色或灰白色、內層(→)棕色，呈顆粒狀



氣 濃

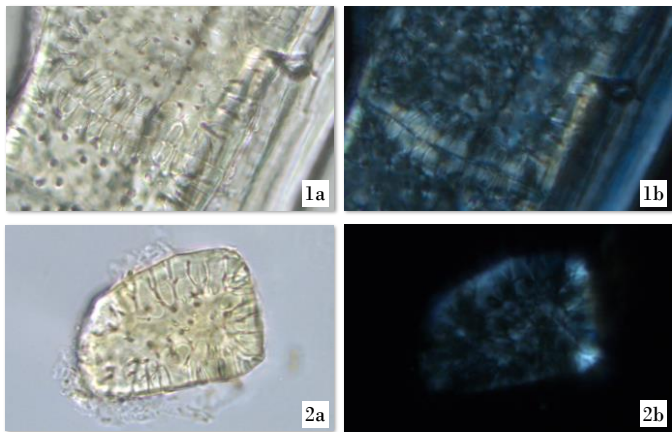




簡易粉末顯微鑒定特徵

- 厚壁組織 -

石細胞



50 μ m

多見，多成群存在(1)，偶見單個散在(2)，呈類圓形、類長方形、類多角形或不規則狀，壁厚或極厚，孔溝及紋孔明顯。有的與纖維相連；偏光顯微鏡下呈亮白色或多彩色

a. 明場下特徵； b. 偏光下特徵

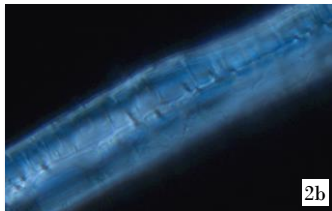
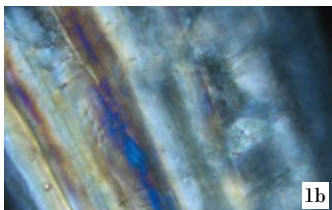
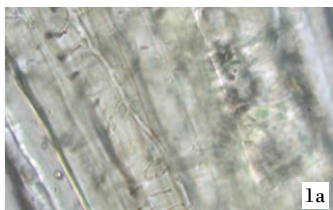




其他粉末顯微鑒定特徵

- 厚壁組織 -

纖維



50 μm

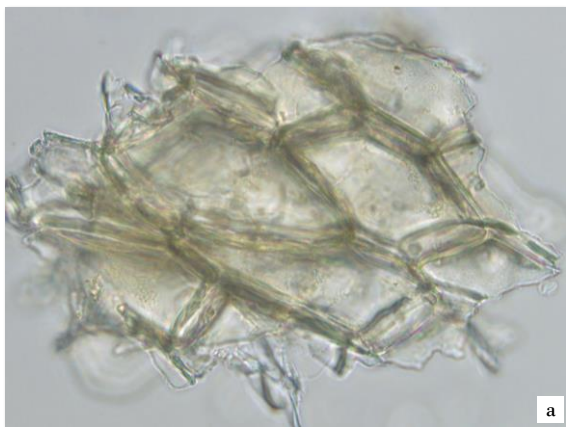
成束(1)或單個散在(2)，壁極厚，有的具稀疏的孔溝。有的與石細胞相連；偏光顯微鏡下呈亮白色或多彩色

a. 明場下特徵； b. 偏光下特徵



- 保護組織 -

木栓細胞



50 μ m

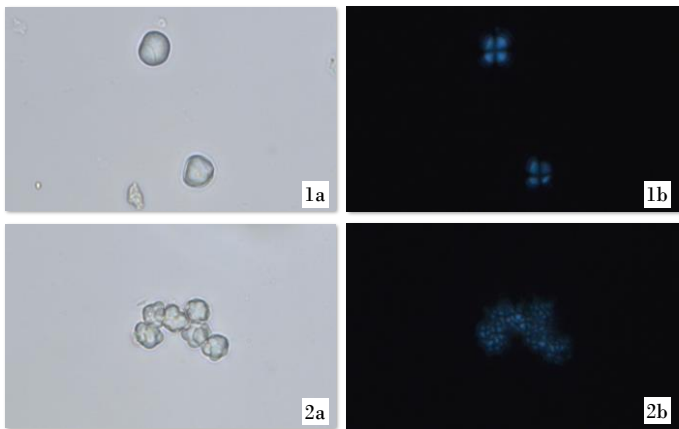
無色或淺黃棕色，表面觀呈類圓形或類多角形

a. 明場下特徵； b. 偏光下特徵



- 澱粉 -

澱粉粒



50 μm

少見·單粒(1)類圓形，有的臍點明顯，呈點狀；複粒(2)由2-4分粒組成；偏光顯微鏡下呈黑十字狀

a. 明場下特徵； b. 偏光下特徵





鑒定要點

- 性狀特徵 -

- ◇ 外表面栓皮棕色或黃棕色，有不規則裂紋，裂紋處有黃色粉狀物
- ◇ 斷面常見分為數層，外層多為黃色、中層多為淺棕色或灰白色、內層多為棕色，呈顆粒狀

- 粉末顯微特徵 -

- ◇ 石細胞多見，多成群存在，偶見單個散在，壁厚或極厚，孔溝及紋孔明顯。有的與纖維相連



衛生署政府中藥檢測中心

查詢熱線：2509 5809

網址：www.cmro.gov.hk

本小冊子內的資訊，可供發布或複製作非商業用途，但必須註明有關資訊是由衛生署政府中藥檢測中心提供的。除非事先得到衛生署政府中藥檢測中心的書面授權，否則嚴禁複製、改編、分發、發布或提供本小冊子內的資訊作商業用途。