



榆白皮

來源 榆科植物榆樹 *Ulmus pumila* L. 的乾燥內皮

性味 甘、平

歸經 肺、脾、膀胱經

功能 利水，消腫，清熱

產地 主產於東北、華北、西北等地

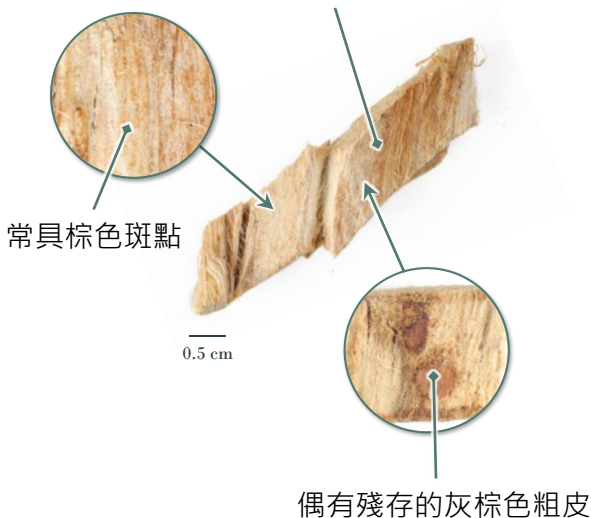




性狀鑒定特徵

外形 呈條狀或不規則片狀，大小不一

外表面淺黃白色或黃棕色，
有裂紋及外露的纖維



內表面黃白色或黃棕色，平滑，
常可見密集線狀紋理



0.5 cm

切面黃白色、淺黃棕色或淺黃色相間

有的呈層片狀開裂



質地 柔韌

斷面 纖維狀，略呈層片狀



氣 微

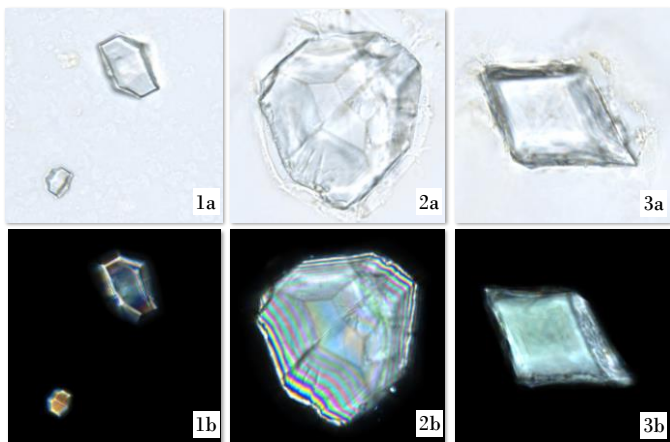




簡易粉末顯微鑒定特徵

- 晶體 -

草酸鈣方晶



50 μ m

多見，單個散在或存在於薄壁細胞中，呈雙錐形(1)、多面體形(2)或菱形(3)，大小不一，有的巨大；偏光顯微鏡下呈亮白色或多彩色

a. 明場下特徵； b. 偏光下特徵

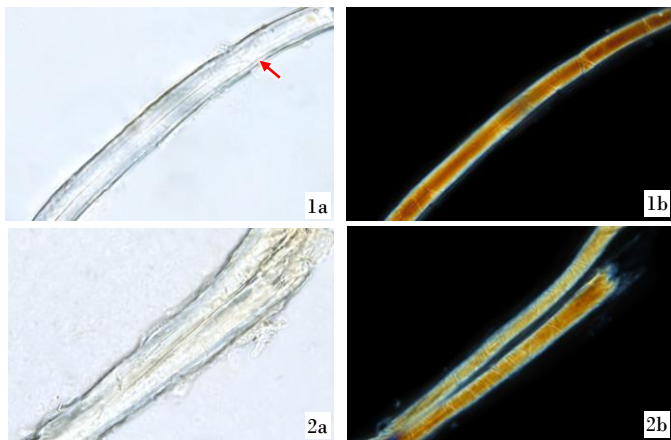




其他粉末顯微鑒定特徵

- 厚壁組織 -

纖維



50 μm

單個散在(1)或成束(2)，壁極厚，胞腔窄，有的初生壁與次生壁分離(→)；偏光顯微鏡下呈亮白色或多彩色

a. 明場下特徵； b. 偏光下特徵



- 分泌組織 -

黏液細胞



50 μ m

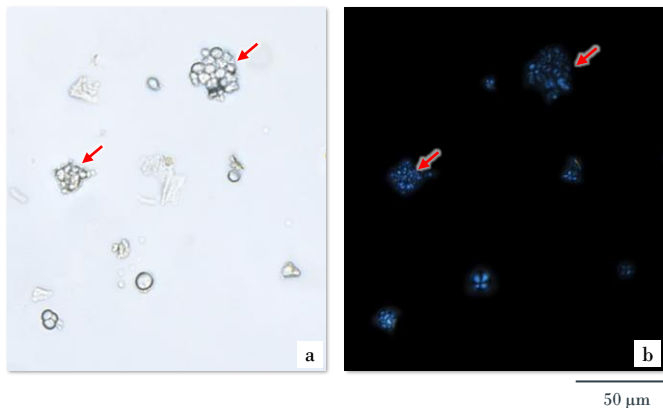
巨大，多已破碎，壁薄

a. 明場下特徵； b. 偏光下特徵



- 澱粉 -

澱粉粒



多見，小，多黏結成團(→)，主要為單粒，呈類圓形或類橢圓形，複粒較少，由數個分粒組成；偏光顯微鏡下較微弱，呈黑十字狀

a. 明場下特徵；b. 偏光下特徵





鑒定要點

- 性狀特徵 -

- ◇ 外表面淺黃白色或黃棕色，常具棕色斑點
- ◇ 斷面纖維狀，略呈層片狀

- 粉末顯微特徵 -

- ◇ 草酸鈣方晶呈雙錐形、多面體形或菱形，大小不一，有的巨大



衛生署政府中藥檢測中心

查詢熱線：2509 5809

網址：www.cmro.gov.hk

本小冊子內的資訊，可供發布或複製作非商業用途，但必須註明有關資訊是由衛生署政府中藥檢測中心提供的。除非事先得到衛生署政府中藥檢測中心的書面授權，否則嚴禁複製、改編、分發、發布或提供本小冊子內的資訊作商業用途。