



**来源** 榆科植物榆树 *Ulmus pumila* L. 的干燥内皮

**性味** 甘、平

**归经** 肺、脾、膀胱经

**功能** 利水，消肿，清热

**产地** 主产于东北、华北、西北等地

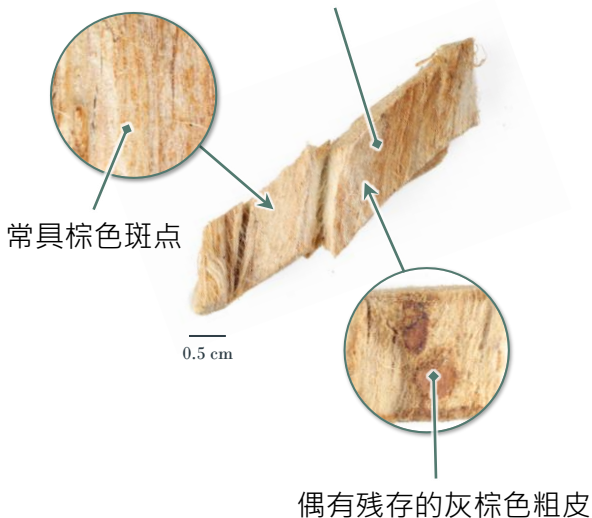




## 性状鉴定特征

**外形** 呈条状或不规则片状，大小不一

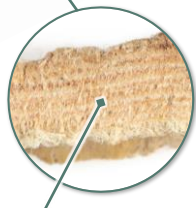
外表面浅黄白色或黄棕色，  
有裂纹及外露的纤维



内表面黄白色或黄棕色，平滑，  
常可见密集线状纹理



0.5 cm



切面黄白色、浅黄棕色或浅黄色相间

有的呈层片状开裂



质地 柔韧

断面 纤维状，略呈层片状



气 微

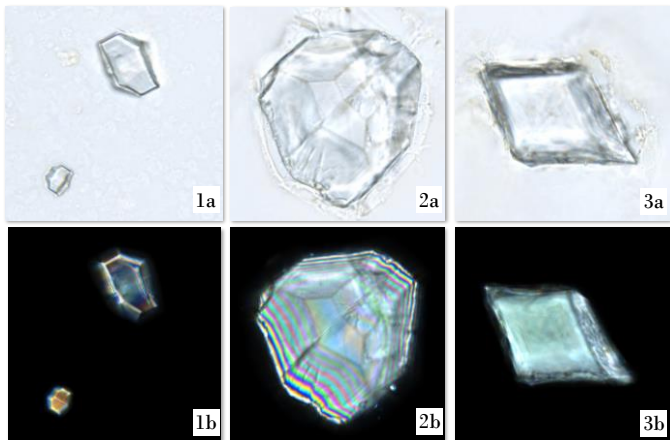




# 简易粉末显微鉴定特征

## - 晶体 -

### 草酸钙方晶



50  $\mu\text{m}$

多见，单个散在或存在于薄壁细胞中，呈双锥形(1)、多面体形(2)或菱形(3)，大小不一，有的巨大；偏光显微镜下呈亮白色或多彩色

a. 明场下特征；b. 偏光下特征

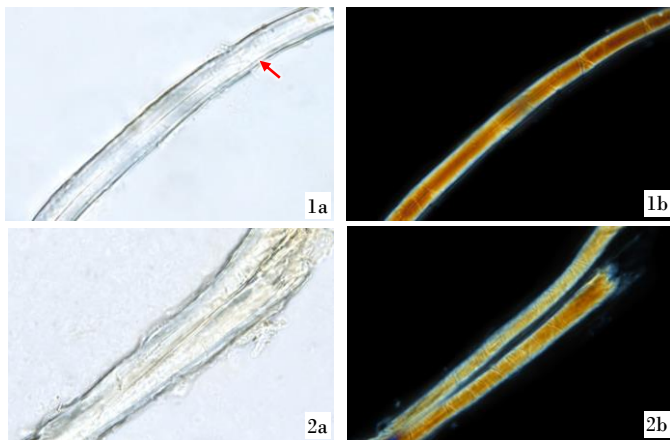




# 其他粉末显微鉴定特征

## - 厚壁组织 -

### 纤维



50  $\mu\text{m}$

单个散在(1)或成束(2)·壁极厚·胞腔窄·有的初生壁与次生壁分离(→)；偏光显微镜下呈亮白色或多彩色

a. 明场下特征；b. 偏光下特征



## -分泌组织-

### 黏液细胞



50  $\mu$ m

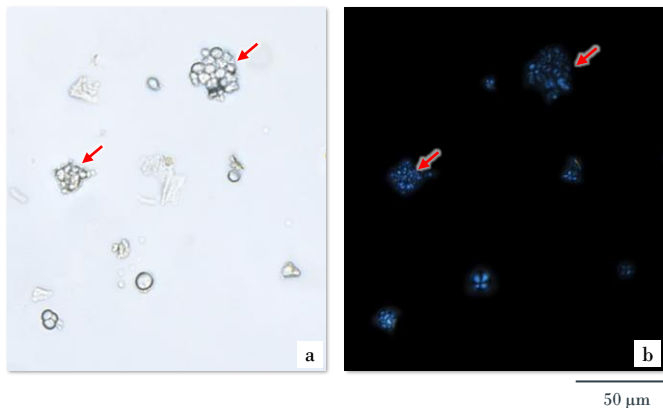
巨大，多已破碎，壁薄

a. 明场下特征； b. 偏光下特征



## - 淀粉 -

## 淀粉粒



多见，小，多黏结成团(→)，主要为单粒，呈类圆形或类椭圆形，复粒较少，由数个分粒组成；偏光显微镜下较微弱，呈黑十字状

a. 明场下特征；b. 偏光下特征





# 鉴定要点

## - 性状特征 -

- ◇ 外表面浅黄白色或黄棕色，常具棕色斑点
- ◇ 断面纤维状，略呈层片状

## - 粉末显微特征 -

- ◇ 草酸钙方晶呈双锥形、多面体形或菱形，大小不一，有的巨大



卫生署政府中药检测中心

查询热线：2509 5809

网址：[www.cmro.gov.hk](http://www.cmro.gov.hk)

本小册子内的资讯，可供发布或复制作非商业用途，但必须注明有关资讯是由卫生署政府中药检测中心提供的。除非事先得到卫生署政府中药检测中心的书面授权，否则严禁复制、改编、分发、发布或提供本小册子内的资讯作商业用途。