



## 桑白皮

**來源** 桑科植物桑 *Morus alba* L. 的乾燥根皮

**性味** 甘，寒

**歸經** 肺經

**功能** 瀉肺平喘，利水消腫

**產地** 主產於浙江、江蘇等地





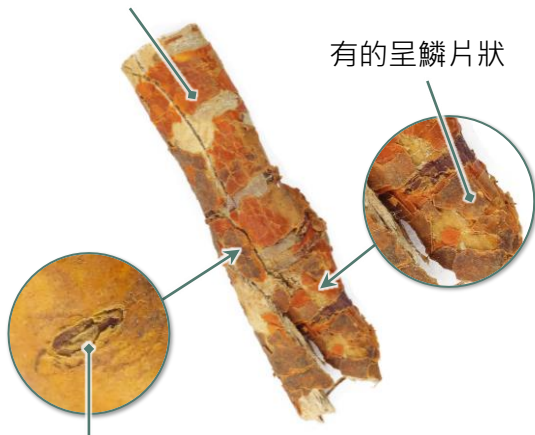
# 性狀鑒定特徵

## 桑白皮(段)

外形 呈卷筒狀或片狀，大小不一

外表面栓皮橙黃色或棕色

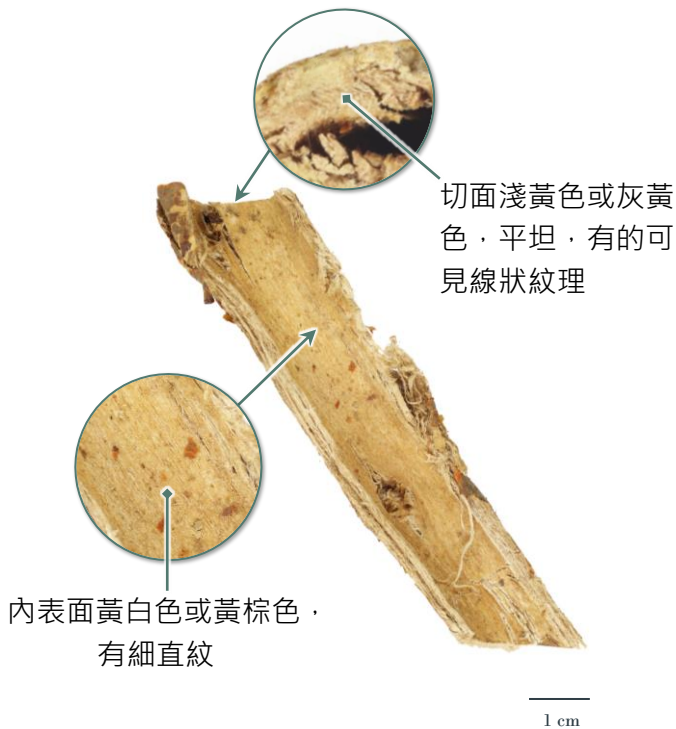
有的呈鱗片狀



有的可看見長圓形或線形皮孔

1 cm





**質地** 輕，堅韌，纖維性極強，難折斷，易沿長邊撕裂，撕裂時有粉塵飛揚

**斷面** 黃白色，纖維性強



**氣** 微



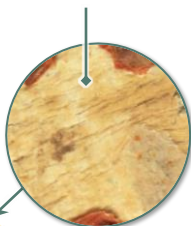
## 桑白皮(絲)

**外形** 呈不規則的條狀，大小不一

外表面栓皮橙黃色或棕色，  
有的呈鱗片狀



有的栓皮已除去



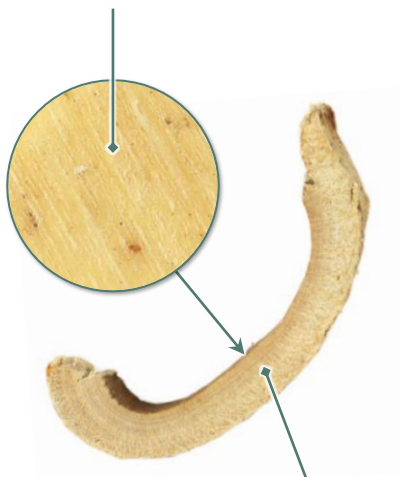
1 cm



有的可看見長圓形或  
線形皮孔



內表面黃白色或黃棕色，有細直紋



1 cm

切面淺黃色或灰黃色，平坦，  
有的可見線狀紋理



**質地** 輕，堅韌，纖維性極強

**斷面** 黃白色，不平坦，纖維性強，有的略呈層片狀，折斷時有粉塵飛揚



0.2 cm

**氣** 微

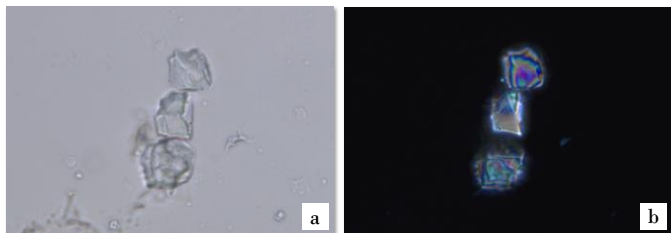




# 簡易粉末顯微鑒定特徵

## - 晶體 -

### 草酸鈣方晶



50 μm

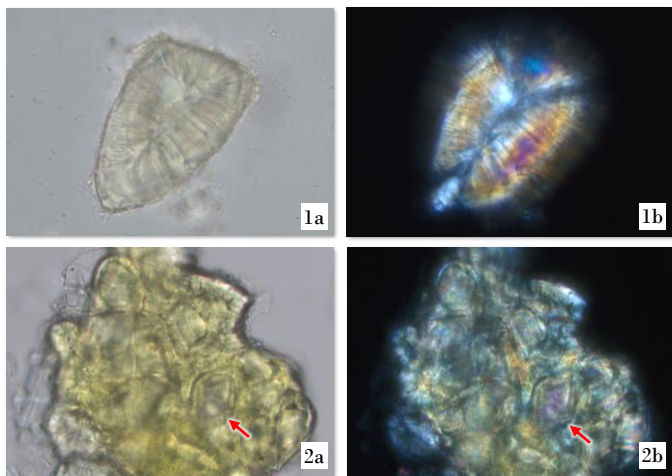
呈菱形或多面體形，散在或存在於壁稍厚的含晶細胞之中；偏光顯微鏡下呈亮白色或多彩色

a. 明場下特徵； b. 偏光下特徵



## - 厚壁組織 -

## 石細胞

50  $\mu\text{m}$ 

類圓形、類方形或不規則形，單個散在(1)或成群存在(2)，有的可見與含晶細胞相連，壁厚或極厚，孔溝明顯，有的胞腔內可見草酸鈣方晶(→)；偏光顯微鏡下呈亮白色或多彩色

a. 明場下特徵； b. 偏光下特徵

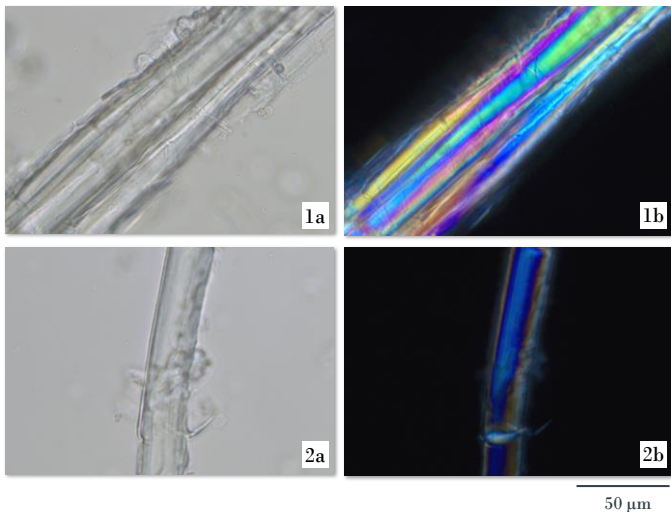




# 其他粉末顯微鑒定特徵

## - 厚壁組織 -

### 纖維



多見，成束(1)或單個散在(2)，壁極厚；偏光顯微鏡下呈多彩色

a. 明場下特徵； b. 偏光下特徵



## - 分泌組織 -

### 乳汁管



50  $\mu$ m

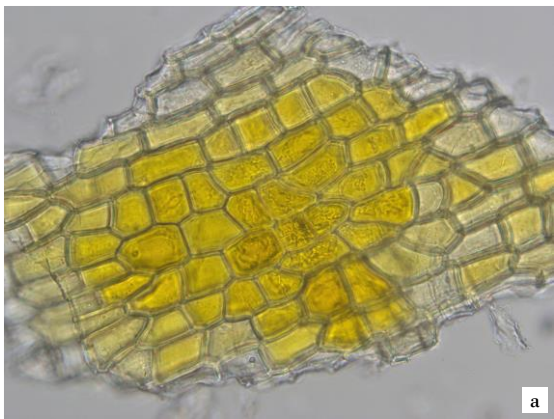
少見或偶見 · 內含微細的顆粒狀分泌物

a. 明場下特徵； b. 偏光下特徵



## - 保護組織 -

### 木栓細胞



50  $\mu$ m

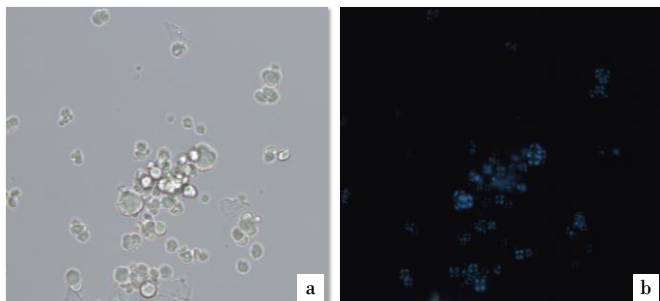
無色或黃色，表面觀呈多角形

a. 明場下特徵； b. 偏光下特徵



## - 澱粉 -

## 澱粉粒

50  $\mu\text{m}$ 

多見，單粒類球形，臍點多不明顯，複粒由2-8分粒組成；偏光顯微鏡下呈黑十字狀

a. 明場下特徵；b. 偏光下特徵





## 鑒定要點

### - 性狀特徵 -

- ◇ 外表面栓皮橙黃色或棕色，有的呈鱗片狀，有的可看見長圓形或線形皮孔
- ◇ 斷面黃白色，纖維性強

### - 粉末顯微特徵 -

- ◇ 草酸鈣方晶菱形或多面體形，散在或存在於壁稍厚的含晶細胞之中
- ◇ 石細胞類圓形、類方形或不規則形，單個散在或成群存在，有的胞腔內可見草酸鈣方晶

更多資訊可參考[香港中藥材標準網頁](#)：

桑白皮 — 香港中藥材標準 (第三冊)



衛生署政府中藥檢測中心

查詢熱線：2509 5809

網址：[www.cmro.gov.hk](http://www.cmro.gov.hk)

本小冊子內的資訊，可供發布或複製作非商業用途，但必須註明有關資訊是由衛生署政府中藥檢測中心提供的。除非事先得到衛生署政府中藥檢測中心的書面授權，否則嚴禁複製、改編、分發、發布或提供本小冊子內的資訊作商業用途。