



桑白皮

来源 桑科植物桑 *Morus alba* L. 的干燥根皮

性味 甘，寒

归经 肺经

功能 泻肺平喘，利水消肿

产地 主产于浙江、江苏等地





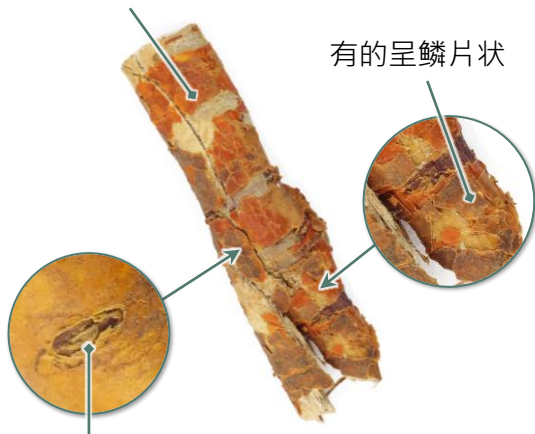
性状鉴定特征

桑白皮(段)

外形 呈卷筒状或片状，大小不一

外表面栓皮橙黄色或棕色

有的呈鳞片状



有的可看见长圆形或
线形皮孔

1 cm





质地 轻，坚韧，纤维性极强，难折断，易沿长边撕裂，撕裂时有粉尘飞扬

断面 黄白色，纤维性强



气 微



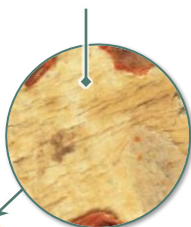
桑白皮(丝)

外形 呈不规则的条状，大小不一

外表面栓皮橙黄色或棕色，
有的呈鳞片状



有的栓皮已除去

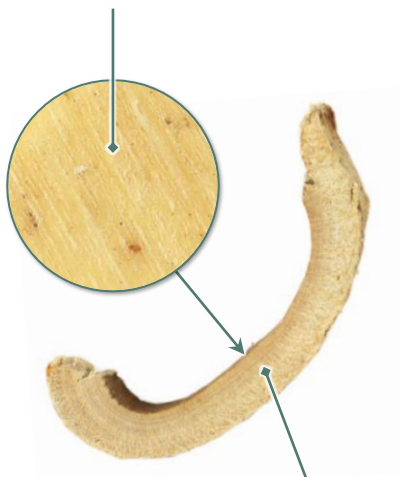


1 cm

有的可看见长圆形或
线形皮孔



内表面黄白色或黄棕色，有细直纹



1 cm

切面浅黄色或灰黄色，平坦，有的可见线状纹理



质地 轻，坚韧，纤维性极强

断面 黄白色，不平坦，纤维性强，有的略呈层片状，折断时有粉尘飞扬



0.2 cm

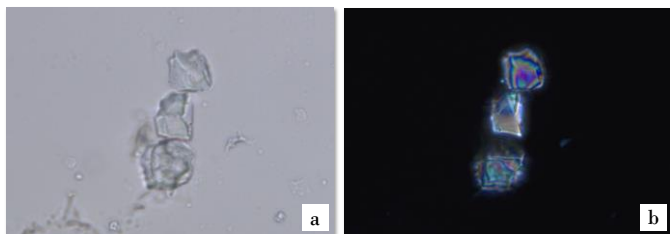
气 微



■ ■ ■ 简易粉末显微鉴定特征

- 晶体 -

草酸钙方晶



50 μ m

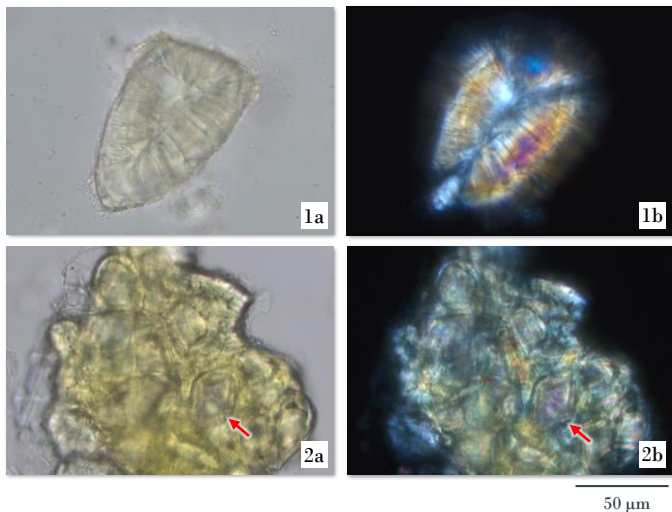
呈菱形或多面体形，散在或存在于壁稍厚的含晶细胞之中；偏光显微镜下呈亮白色或多彩色

a. 明场下特征； b. 偏光下特征



- 厚壁组织 -

石细胞



类圆形、类方形或不规则形，单个散在(1)或成群存在(2)，有的可见与含晶细胞相连，壁厚或极厚，孔沟明显，有的胞腔内可见草酸钙方晶(→)；偏光显微镜下呈亮白色或多彩色

a. 明场下特征；b. 偏光下特征

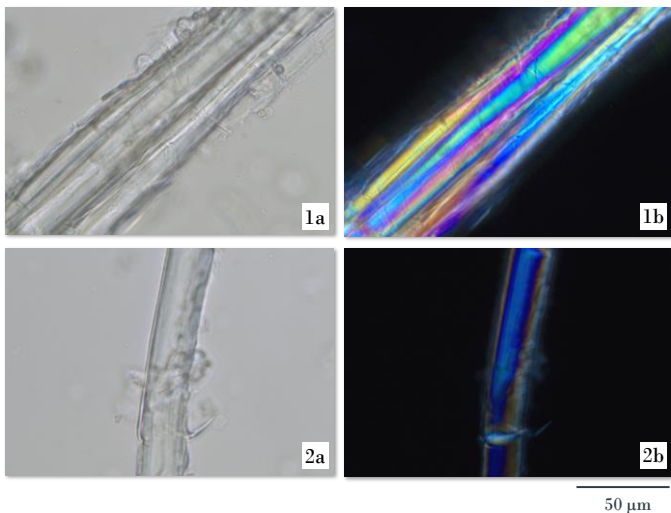




其他粉末显微鉴定特征

- 厚壁组织 -

纤维



多见，成束(1)或单个散在(2)，壁极厚；偏光显微镜下呈多彩色

a. 明场下特征；b. 偏光下特征



- 分泌组织 -

乳汁管



50 μ m

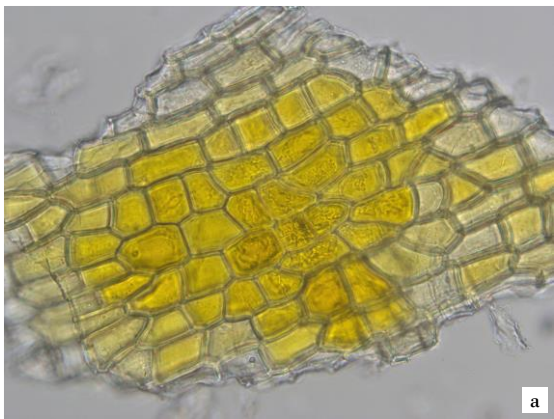
少见或偶见，内含微细的颗粒状分泌物

a. 明场下特征； b. 偏光下特征



- 保护组织 -

木栓细胞



50 μm

无色或黄色，表面观呈多角形

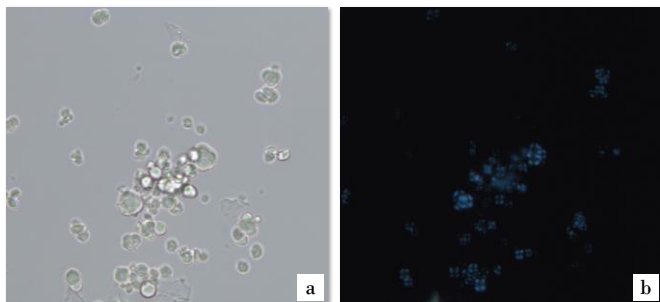
a. 明场下特征； b. 偏光下特征



卫生署
Department of Health

- 淀粉 -

淀粉粒

50 μm

多见，单粒类球形，脐点多不明显，复粒由2-8分粒组成；偏光显微镜下呈黑十字状

a. 明场下特征；b. 偏光下特征





鉴定要点

- 性状特征 -

- ◇ 外表面栓皮橙黄色或棕色，有的呈鳞片状，有的可看见长圆形或线形皮孔
- ◇ 断面黄白色，纤维性强

- 粉末显微特征 -

- ◇ 草酸钙方晶菱形或多面体形，散在或存在于壁稍厚的含晶细胞之中
- ◇ 石细胞类圆形、类方形或不规则形，单个散在或成群存在，有的胞腔内可见草酸钙方晶

更多信息可参考[香港中药材标准网页](#)：

桑白皮 — 香港中药材标准 (第三册)



卫生署政府中药检测中心

查询热线：2509 5809

网址：www.cmro.gov.hk

本小册子内的资讯，可供发布或复制作非商业用途，但必须注明有关资讯是由卫生署政府中药检测中心提供的。除非事先得到卫生署政府中药检测中心的书面授权，否则严禁复制、改编、分发、发布或提供本小册子内的资讯作商业用途。