



白鮮皮

來源 蕁香科植物白鮮*Dictamnus dasycarpus* Turcz.的乾燥根皮

性味 苦，寒

歸經 脾、胃、膀胱經

功能 清熱燥濕，祛風解毒

產地 主產於河北、遼寧、黑龍江、吉林、內蒙古、山東等地



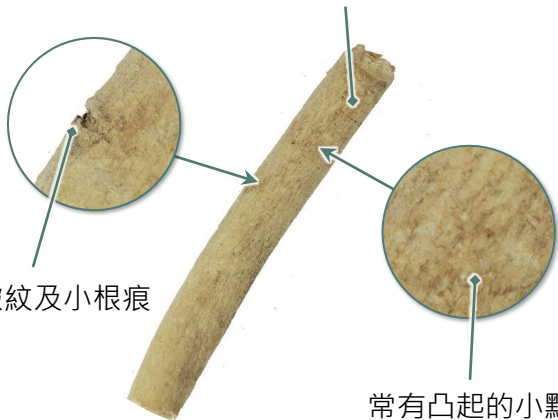


性狀鑒定特徵

白鮮皮(段)

外形 呈卷筒狀或半卷筒狀，長短不一

外表面栓皮灰白色、黃白色或淺灰黃色，無皮孔

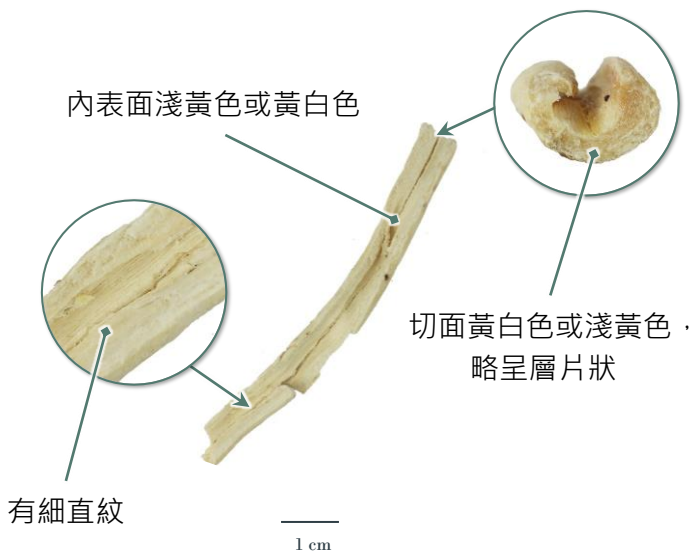


具細皺紋及小根痕

常有凸起的小點

1 cm





質地 脆，易折斷，折斷時有粉塵飛揚

斷面 不平坦，略呈層片狀



0.5 cm

氣 有羊膻氣

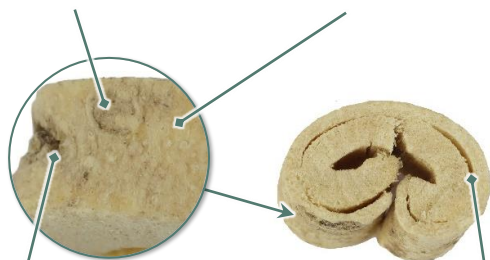


白鮮皮(片)

外形 呈圓形、類圓形或卷筒狀的厚片，中空，有的破碎

有的有小根痕或凸起的小點

外表面栓皮灰白色、黃白色或淺灰黃色，無皮孔



具細皺紋

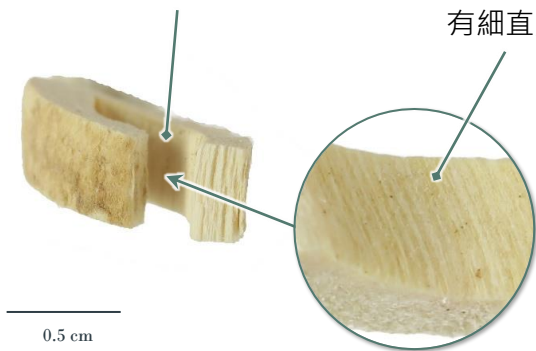
0.5 cm

切面黃白色或淺黃色，有的具裂隙



內表面淺黃色或黃白色

有細直紋



質地 脆，易折斷，折斷時有粉塵飛揚

斷面 不平坦，略呈層片狀



0.5 cm

氣 有羊膻氣

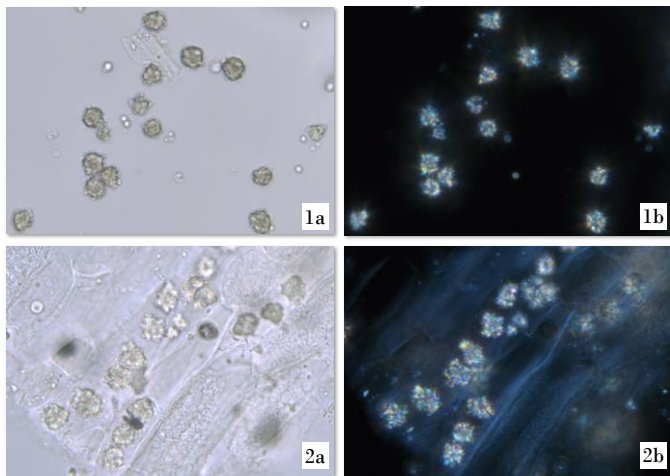




簡易粉末顯微鑒定特徵

- 晶體 -

草酸鈣簇晶



50 μ m

多見，大小不一，散在(1)或成群存在於薄壁細胞(2)之中和嵌入纖維壁；偏光顯微鏡下呈多彩色

a. 明場下特徵； b. 偏光下特徵

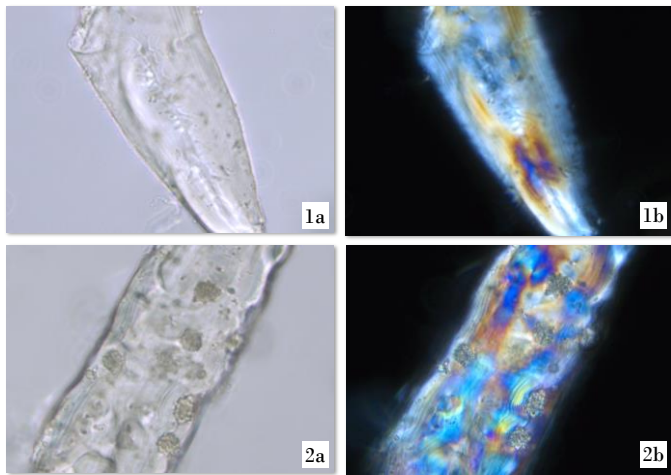




其他粉末顯微鑒定特徵

- 厚壁組織 -

纖維



50 μ m

多見，多單個散在，多碎斷(1)，完整者呈紡錘形，極長，壁極厚，層紋細密明顯，有的壁上嵌有草酸鈣簇晶(2)；偏光顯微鏡下呈多彩色

a. 明場下特徵； b. 偏光下特徵



- 保護組織 -

木栓細胞



50 μ m

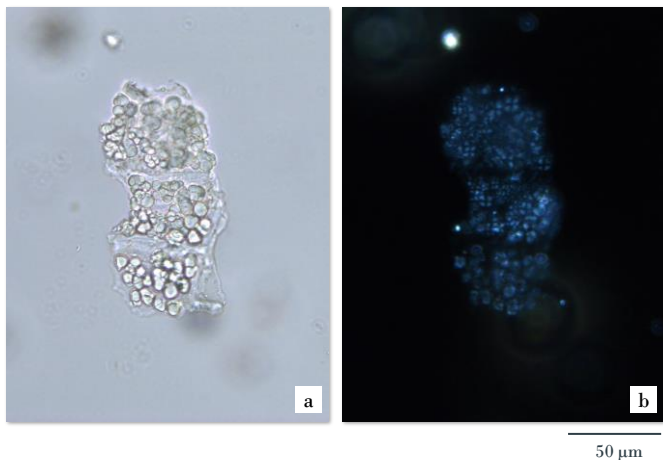
少見，無色或淺黃棕色，表面觀呈類方形或多角形

a. 明場下特徵； b. 偏光下特徵



- 澱粉 -

澱粉粒



多為單粒，呈類圓形，臍點及層紋多不明顯，偶見2至數個分粒組成的複粒；偏光顯微鏡下呈黑十字狀

a. 明場下特徵；b. 偏光下特徵





鑒定要點

- 性狀特徵 -

- ◇ 外表面栓皮灰白色、黃白色或淺灰黃色，具細皺紋
- ◇ 斷面不平坦，略呈層片狀

- 粉末顯微特徵 -

- ◇ 草酸鈣簇晶多見，散在或成群存在於薄壁細胞之中和嵌入纖維壁

更多資訊可參考[香港中藥材標準網頁](#)：

白鮮皮— 香港中藥材標準 (第四冊)



衛生署政府中藥檢測中心

查詢熱線：2509 5809

網址：www.cmro.gov.hk

本小冊子內的資訊，可供發布或複製作非商業用途，但必須註明有關資訊是由衛生署政府中藥檢測中心提供的。除非事先得到衛生署政府中藥檢測中心的書面授權，否則嚴禁複製、改編、分發、發布或提供本小冊子內的資訊作商業用途。