



椿皮

來源 苦木科植物臭椿 *Ailanthus altissima* (Mill.) Swingle的乾燥根皮或幹皮

性味 苦、澀，寒

歸經 大腸、胃、肝經

功能 清熱燥濕，收澀止帶，止瀉，止血

產地 主產於浙江、河北、湖北、江蘇、天津及北京等地

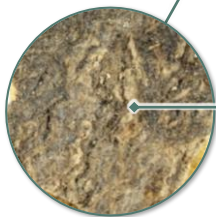
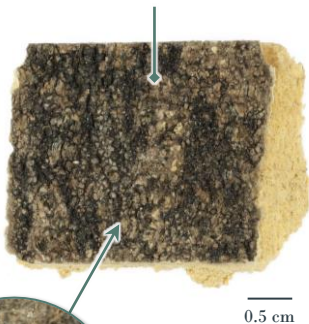




性狀鑒定特徵

外形 片狀，呈長方形或不規則形

外表面栓皮灰棕色、棕色或黑棕色，粗糙，有的具裂紋

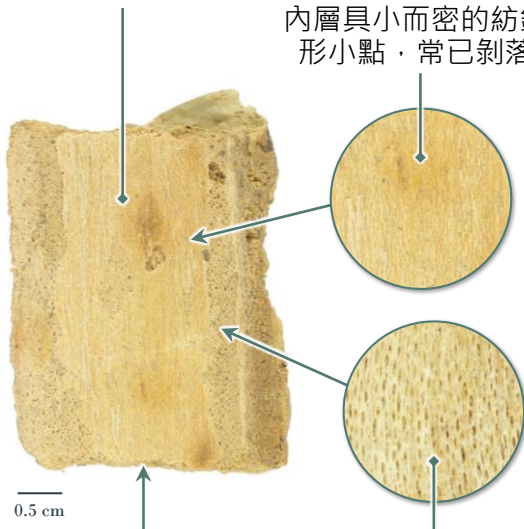


皮孔大，呈類紡錘形或不規則形，完整者少見



內表面黃白色或黃棕色

內層具小而密的紡錘形小點，常已剝落



0.5 cm

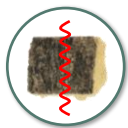
剝落後具明顯的紡錘形小孔

切面黃白色或黃棕色，常具不規則小孔



質地 硬，不易折斷

斷面 顆粒狀



氣 微

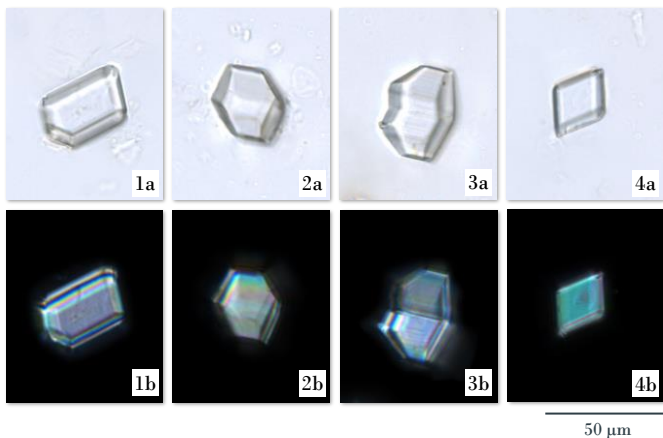




簡易粉末顯微鑒定特徵

- 晶體 -

草酸鈣方晶

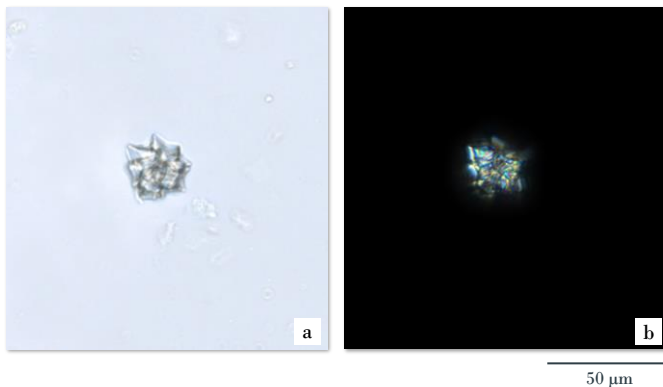


散在或存在於石細胞之中，呈多角形(1)、多面體形(2)、雙錐形(3)或菱形(4)；偏光顯微鏡下呈多彩色

a. 明場下特徵； b. 偏光下特徵



草酸鈣簇晶



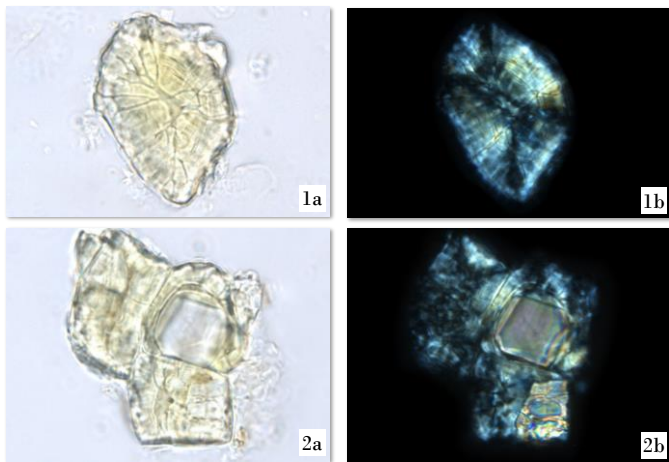
多散在，棱角常較粗短；偏光顯微鏡下呈多彩色

a. 明場下特徵；b. 偏光下特徵



- 厚壁組織 -

石細胞



50 μm

無色或淺黃色，成群或單個散在，呈類方形、類長方形、類多角形或不規則形，壁稍厚或厚，常具孔溝及層紋，有時具紋孔(1)，有的內含草酸鈣方晶(2)；偏光顯微鏡下呈亮白色或橙黃色

a. 明場下特徵； b. 偏光下特徵

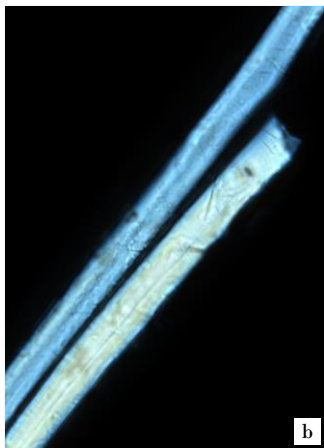




其他粉末顯微鑒定特徵

- 厚壁組織 -

纖維



50 μm

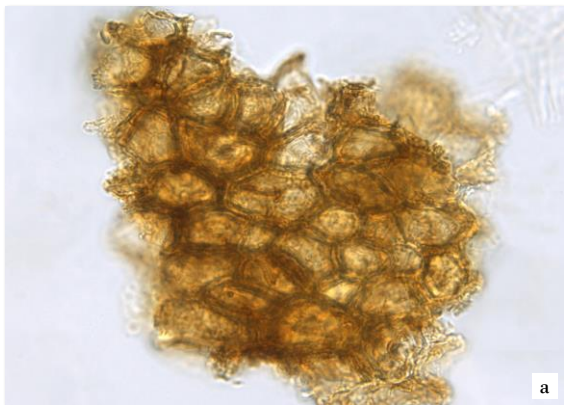
成束或單個散在，壁極厚，胞腔窄；偏光顯微鏡下呈亮白色、橙黃色或多彩色

a. 明場下特徵； b. 偏光下特徵



- 保護組織 -

木栓細胞



50 μ m

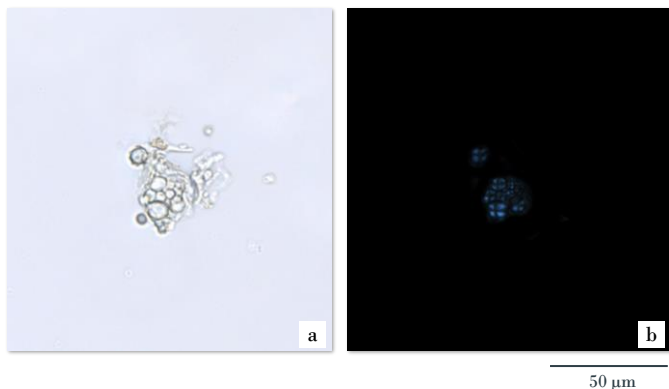
棕色或黃棕色，表面觀呈多角形或類多角形

a. 明場下特徵； b. 偏光下特徵



- 澱粉 -

澱粉粒



少見，主要為單粒，呈類圓形；偏光顯微鏡下較微弱，呈黑十字狀

a. 明場下特徵；b. 偏光下特徵





鑒定要點

- 性狀特徵 -

- ◇ 外表面栓皮粗糙，皮孔大，呈類紡錘形或不規則形
- ◇ 內表面具紡錘形小點或小孔
- ◇ 斷面顆粒狀

- 粉末顯微特徵 -

- ◇ 草酸鈣方晶呈多角形、多面體形、雙錐形或菱形
- ◇ 草酸鈣簇晶棱角常較粗短
- ◇ 石細胞壁稍厚或厚，有的內含草酸鈣方晶



衛生署政府中藥檢測中心

查詢熱線：2509 5809

網址：www.cmro.gov.hk

本小冊子內的資訊，可供發布或複製作非商業用途，但必須註明有關資訊是由衛生署政府中藥檢測中心提供的。除非事先得到衛生署政府中藥檢測中心的書面授權，否則嚴禁複製、改編、分發、發布或提供本小冊子內的資訊作商業用途。