



## 土槿皮

**來源** 桃金娘科植物水翁 *Cleistocalyx operculatus* (Roxb.) Merr. et Perry 的乾燥樹皮

**性味** 苦、辛、涼

**歸經** 脾、胃經

**功能** 清熱解毒，燥濕殺蟲，止癢

**產地** 沒有資料

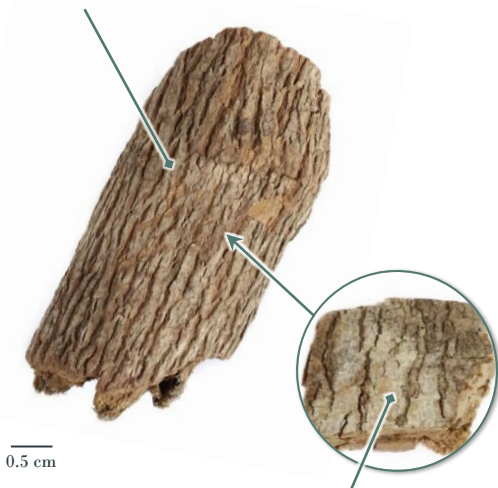




## 性狀鑒定特徵

**外形** 呈片狀，有的呈卷筒狀

外表面栓皮灰棕色或淺棕色，  
粗糙，常具裂紋；無皮孔



偶附有地衣斑





質地 韌，折斷時有大量粉塵飛揚

斷面 外層顆粒狀，內層纖維狀



0.5 cm

氣 微

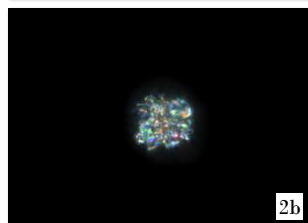
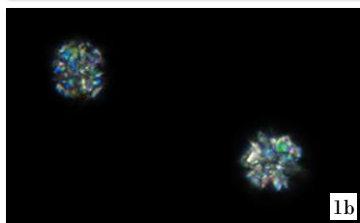
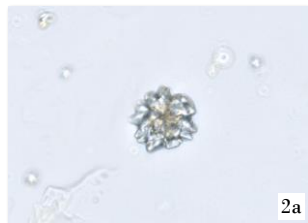
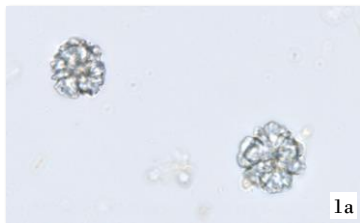




# 簡易粉末顯微鑒定特徵

## - 晶體 -

### 草酸鈣簇晶



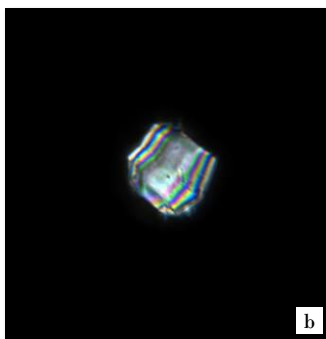
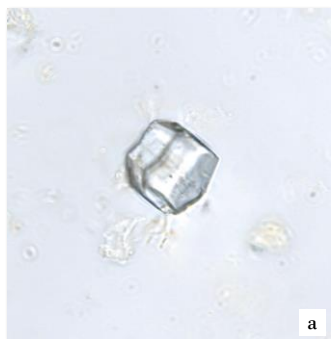
50  $\mu$ m

眾多，多散在，棱角常短鈍(1)，有時銳尖(2)；偏光顯微鏡下呈多彩色

a. 明場下特徵； b. 偏光下特徵



## 草酸鈣方晶



50  $\mu$ m

多散在，呈類長方形、類雙錐形或多角形；偏光顯微鏡下呈多彩色

a. 明場下特徵；b. 偏光下特徵

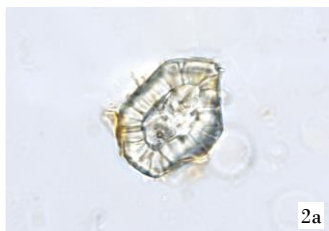


## - 厚壁組織 -

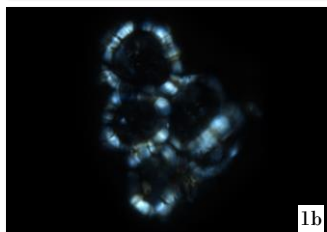
## 石細胞



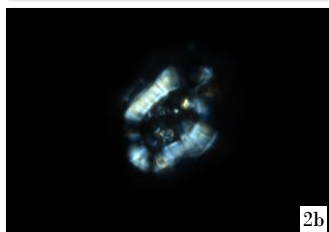
1a



2a



1b



2b

50 μm

成群或單個散在，呈類圓形、類長方形、類多角形或不規則形，壁稍厚(1)或厚(2)，具孔溝及紋孔；偏光顯微鏡下呈多彩色或亮白色

a. 明場下特徵； b. 偏光下特徵

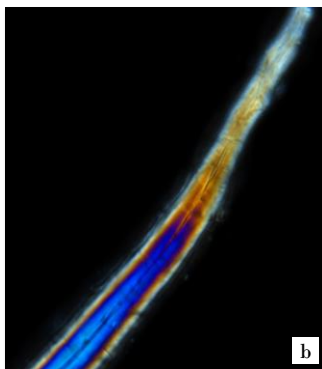
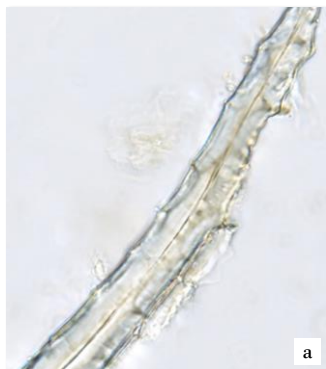




# 其他粉末顯微鑒定特徵

## - 厚壁組織 -

### 纖維



50  $\mu\text{m}$

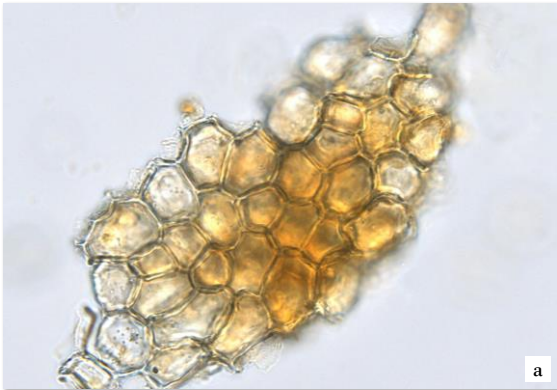
成束或單個散在，壁厚或極厚，胞腔窄；偏光顯微鏡下呈亮白色或多彩色

a. 明場下特徵； b. 偏光下特徵



## - 保護組織 -

### 木栓細胞



50  $\mu\text{m}$

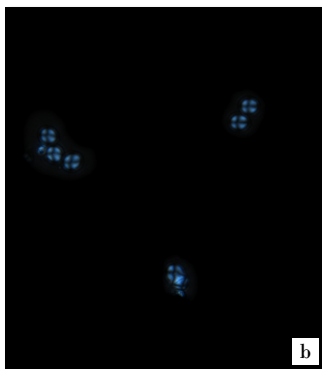
黃棕色或棕色，表面觀呈多角形或類多角形

a. 明場下特徵； b. 偏光下特徵



## - 澱粉 -

### 澱粉粒



50  $\mu$ m

主要為單粒，呈類圓形，複粒少見，由 2-3 個分粒組成；偏光顯微鏡下呈黑十字狀

a. 明場下特徵；b. 偏光下特徵





# 鑒定要點

## - 性狀特徵 -

- ◇ 外表面栓皮粗糙，常具裂紋；無皮孔
- ◇ 斷面外層顆粒狀，內層纖維狀
- ◇ 內表面內層易剝落

## - 粉末顯微特徵 -

- ◇ 草酸鈣簇晶眾多，棱角常短鈍
- ◇ 草酸鈣方晶呈類長方形、類雙錐形或多角形
- ◇ 石細胞呈類圓形、類長方形、類多角形或不規則形，壁稍厚或厚



衛生署政府中藥檢測中心

查詢熱線：2509 5809

網址：[www.cmro.gov.hk](http://www.cmro.gov.hk)

本小冊子內的資訊，可供發布或複製作非商業用途，但必須註明有關資訊是由衛生署政府中藥檢測中心提供的。除非事先得到衛生署政府中藥檢測中心的書面授權，否則嚴禁複製、改編、分發、發布或提供本小冊子內的資訊作商業用途。