



廣東紫荊皮

來源 大戟科植物餘甘子 *Phyllanthus emblica* L. 的乾燥樹皮

性味 甘、澀，微寒

歸經 肺、大腸經

功能 清熱利濕，祛風止癢

產地 主產於福建、廣東、廣西、四川、貴州、雲南等地





性狀鑒定特徵

外形 呈卷筒狀，有的呈片狀

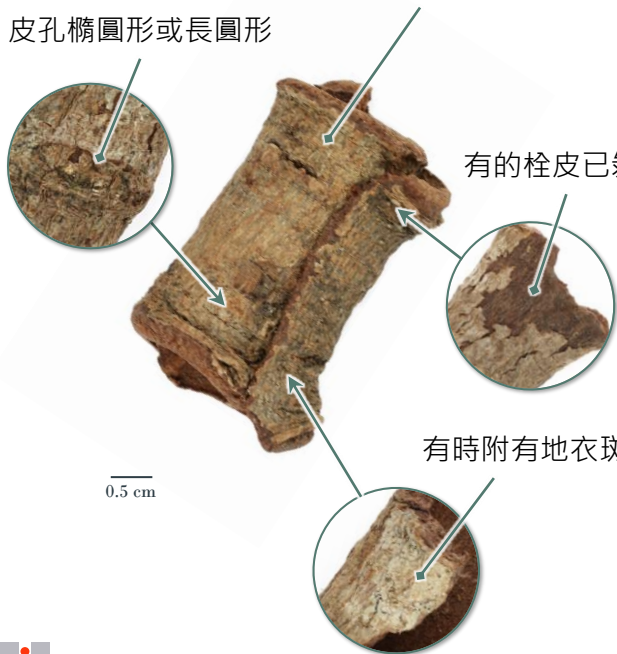
外表面栓皮灰白色或淺黃棕色，粗糙，具皺紋及裂紋

皮孔橢圓形或長圓形

有的栓皮已剝落

有時附有地衣斑

0.5 cm



內表面紫棕色或灰棕色，
有細直紋



切面紫棕色，有時
凹凸不平



質地 硬而實

斷面 不適用(難以折斷)

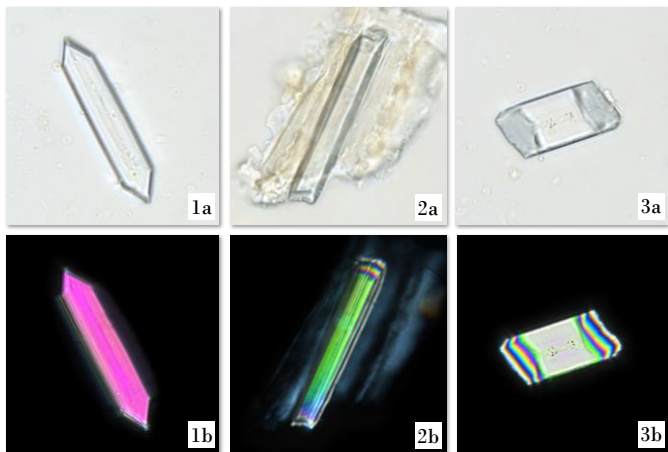
氣 微



簡易粉末顯微鑒定特徵

- 晶體 -

草酸鈣柱晶



50 μ m

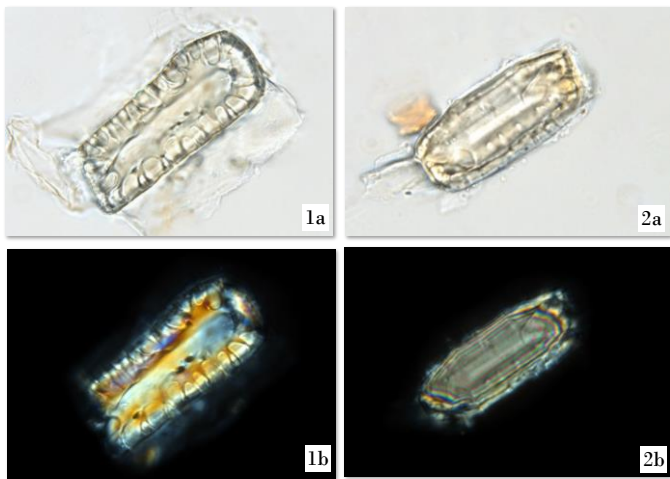
眾多，柱形，散在、存在於薄壁細胞或石細胞之中，兩端尖(1)或近平截(2)，有的較短(3)；偏光顯微鏡下呈多彩色

a. 明場下特徵； b. 偏光下特徵



- 厚壁組織 -

石細胞

50 μm

單個散在或成群，呈類方形、類長方形、類多角形或類三角形，壁稍厚或厚，具孔溝及紋孔(1)，有的內含草酸鈣柱晶(2)；偏光顯微鏡下呈亮白色、橙黃色或多彩色

a. 明場下特徵； b. 偏光下特徵

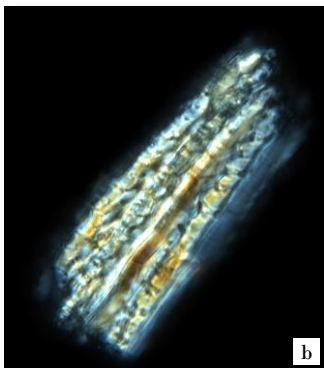




其他粉末顯微鑒定特徵

- 厚壁組織 -

纖維



50 μm

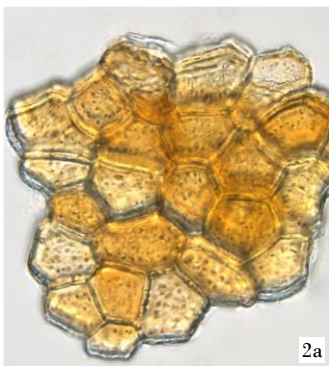
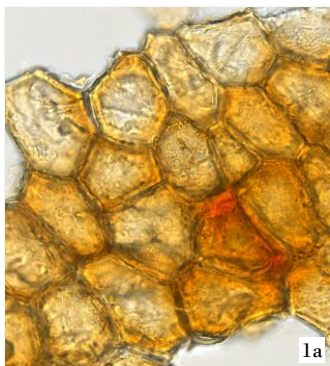
多成束，壁厚或極厚，具明顯的孔溝，有的具紋孔；
偏光顯微鏡下呈橙黃色、亮白色或多彩色

a. 明場下特徵； b. 偏光下特徵



- 保護組織 -

木栓細胞



50 μ m

棕色或黃棕色，表面觀呈類多角形(1)，有的具紋孔(2)

a. 明場下特徵； b. 偏光下特徵

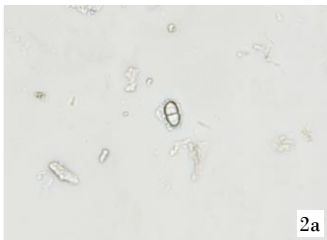


- 澱粉 -

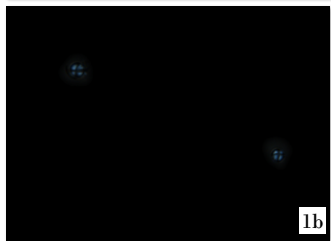
澱粉粒



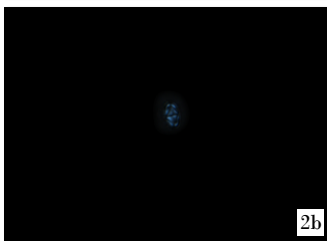
1a



2a



1b



2b

50 μ m

少見，小，主要為單粒(1)，呈類圓形，複粒(2)較少，由 2-5 個分粒組成；偏光顯微鏡下較微弱，呈黑十字狀

a. 明場下特徵；b. 偏光下特徵





鑒定要點

- 性狀特徵 -

- ◇ 外表面栓皮粗糙，皮孔橢圓形或長圓形，有的栓皮已剝落
- ◇ 質地硬而實，難以折斷

- 粉末顯微特徵 -

- ◇ 草酸鈣柱晶眾多，兩端尖或近平截
- ◇ 石細胞具孔溝及紋孔，有的內含草酸鈣柱晶



衛生署政府中藥檢測中心

查詢熱線：2509 5809

網址：www.cmro.gov.hk

本小冊子內的資訊，可供發布或複製作非商業用途，但必須註明有關資訊是由衛生署政府中藥檢測中心提供的。除非事先得到衛生署政府中藥檢測中心的書面授權，否則嚴禁複製、改編、分發、發布或提供本小冊子內的資訊作商業用途。