



地骨皮

來源 茄科植物枸杞 *Lycium chinense* Mill. 或寧夏枸杞 *L. barbarum* L. 的乾燥根皮

性味 甘，寒

歸經 肺、肝、腎經

功能 涼血除蒸，清肺降火

產地 主產於甘肅、寧夏、河北、湖北、山西、河南等地





性狀鑒定特徵

外形 呈不規則的卷筒狀或槽狀，有的呈片狀

外表面栓皮棕黃色或灰黃色，粗糙，有不規則裂紋，無皮孔



常呈鱗片狀，易剝落

0.5 cm



內表面灰黃色或黃白色，
較平坦，有細直紋理



質地 輕，脆，易折斷

斷面 不平坦，折斷時具少量粉塵飛揚



0.2 cm

氣 微

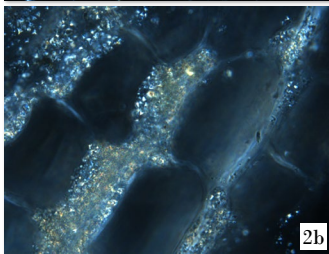
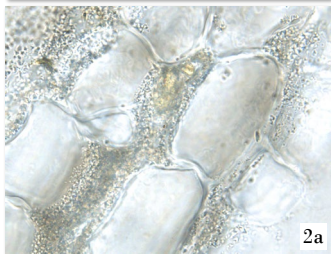
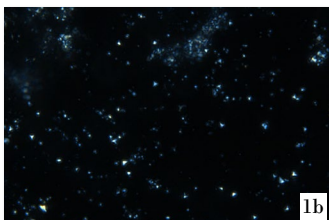
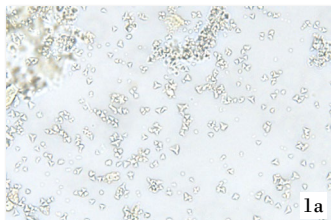




簡易粉末顯微鑒定特徵

- 晶體 -

草酸鈣砂晶



50 μ m

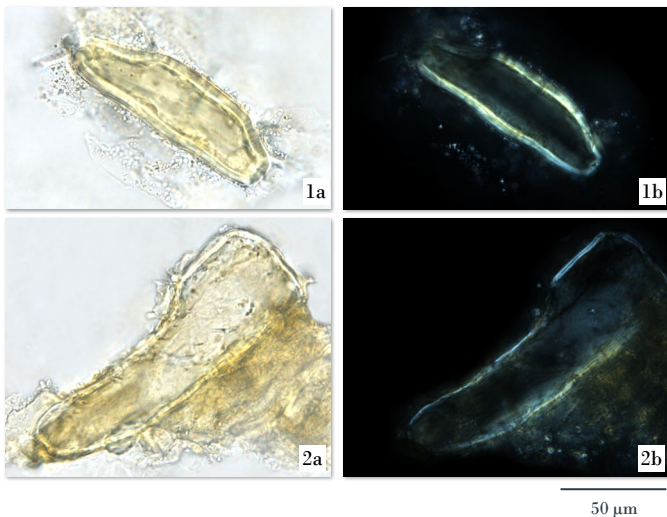
小，眾多，略呈箭頭形，散在(1)或存在於薄壁細胞中(2)；偏光顯微鏡下呈亮白色或橙黃色

a. 明場下特徵； b. 偏光下特徵



- 厚壁組織 -

石細胞



無或偶見，淺黃色，壁稍厚(1)或薄(2)，完整者呈類橢圓形、類長方形、類圓形或不規則形，有的具稀疏的紋孔及孔溝；偏光顯微鏡下呈淺黃色或亮白色

a. 明場下特徵； b. 偏光下特徵

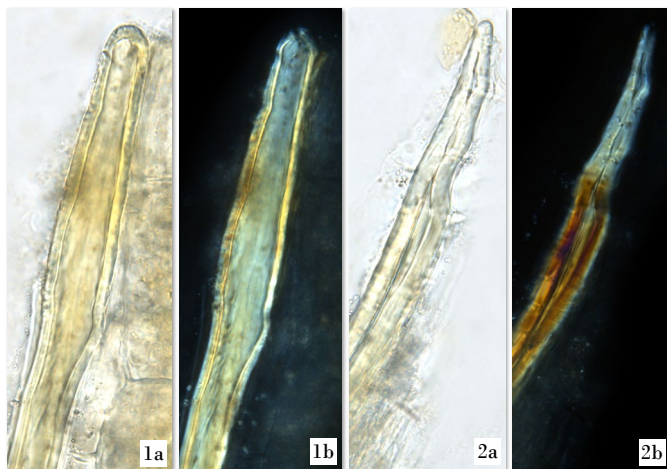




其他粉末顯微鑒定特徵

- 厚壁組織 -

纖維



50 μm

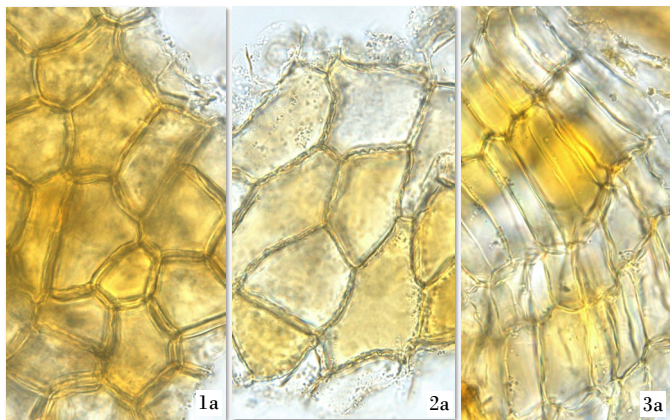
少見，淺黃色，多單個散在，壁稍厚(1)或厚(2)，有的具稀疏的紋孔及孔溝；偏光顯微鏡下呈亮白色、橙黃色或多彩色

a. 明場下特徵； b. 偏光下特徵



- 保護組織 -

木栓細胞

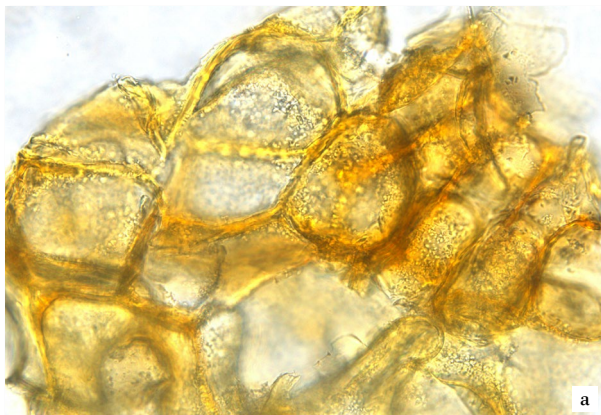
50 μ m

淺黃色或淺棕黃色，表面觀呈類多角形或類方形，壁稍厚(1)或薄(2)，平直或微波狀；側面觀(2)呈類長方形

a. 明場下特徵；b. 偏光下特徵



落皮層薄壁細胞



50 μm

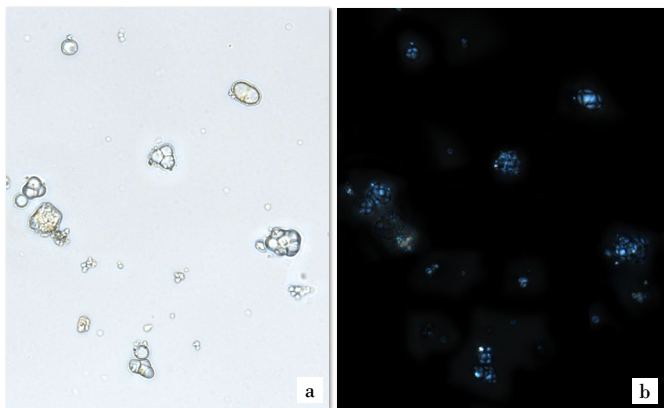
多破碎，棕黃色或棕色，壁稍厚，完整者呈類方形、類多角形或多角形，常含草酸鈣砂晶

a. 明場下特徵；b. 偏光下特徵



- 澱粉 -

澱粉粒

50 μm

主要為複粒。單粒類圓形或類橢圓形，複粒由2-9個分粒組成；偏光顯微鏡下呈黑十字狀

a. 明場下特徵； b. 偏光下特徵





鑒定要點

- 性狀特徵 -

- ◇ 外表面栓皮粗糙，有不規則裂紋，無皮孔，常呈鱗片狀，易剝落
- ◇ 斷面不平坦，折斷時具少量粉塵飛揚

- 粉末顯微特徵 -

- ◇ 草酸鈣砂晶小，眾多，略呈箭頭形
- ◇ 石細胞無或偶見，壁稍厚或薄

更多資訊可參考[香港中藥材標準網頁](#)：
地骨皮 — 香港中藥材標準 (第六冊)



衛生署政府中藥檢測中心

查詢熱線：2509 5809

網址：www.cmro.gov.hk

本小冊子內的資訊，可供發布或複製作非商業用途，但必須註明有關資訊是由衛生署政府中藥檢測中心提供的。除非事先得到衛生署政府中藥檢測中心的書面授權，否則嚴禁複製、改編、分發、發布或提供本小冊子內的資訊作商業用途。