



## 合歡皮

**來源** 豆科植物合歡 *Albizia julibrissin* Durazz. 的乾燥樹皮

**性味** 甘，平

**歸經** 心、肝、肺經

**功能** 解鬱安神，活血消腫

**產地** 主產於湖北、江蘇、浙江、安徽等地





## 性狀鑒定特徵

外形 呈條形，彎曲或稍彎曲

外表面栓皮黑棕色或棕色，  
粗糙，常具皺紋或裂紋

皮孔橢圓形或類圓形，  
黃棕色或紅色，常密集

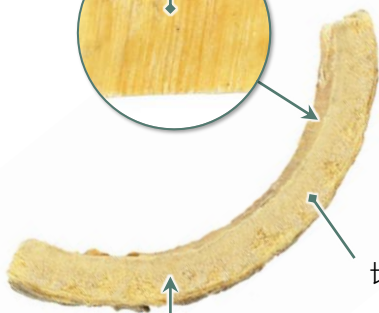
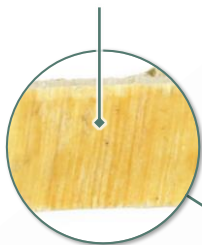


0.5 cm

偶附有地衣斑



內表面黃白色或淺黃棕色，  
有細直紋



切面黃白色

0.5 cm



有的切面呈層片  
狀開裂



質地 硬而脆，易折斷

斷面 略呈層片狀



0.2 cm

氣 微香

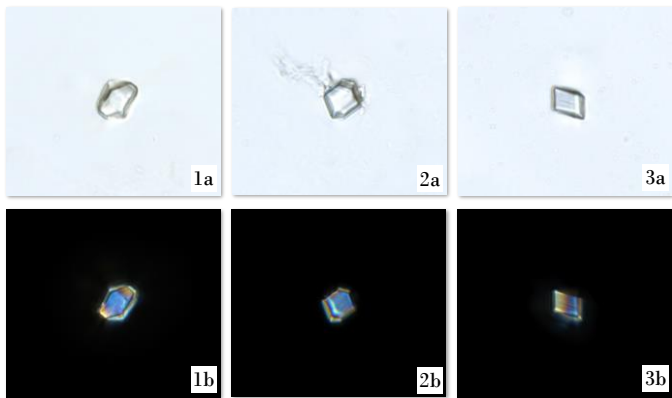




# 簡易粉末顯微鑒定特徵

## - 晶體 -

### 草酸鈣方晶



50  $\mu\text{m}$

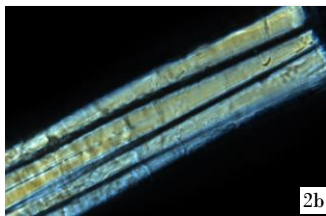
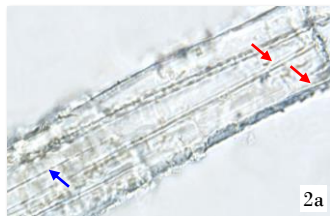
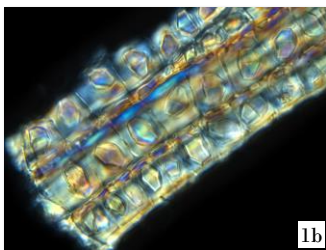
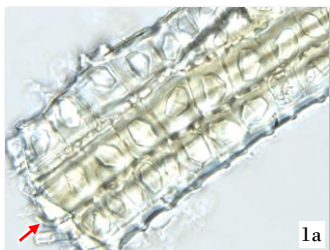
散在或存在於含晶細胞之中，呈雙錐形(1)、多角形(2)或菱形(3)；偏光顯微鏡下呈多彩色

a. 明場下特徵； b. 偏光下特徵



## - 厚壁組織 -

## 晶鞘纖維

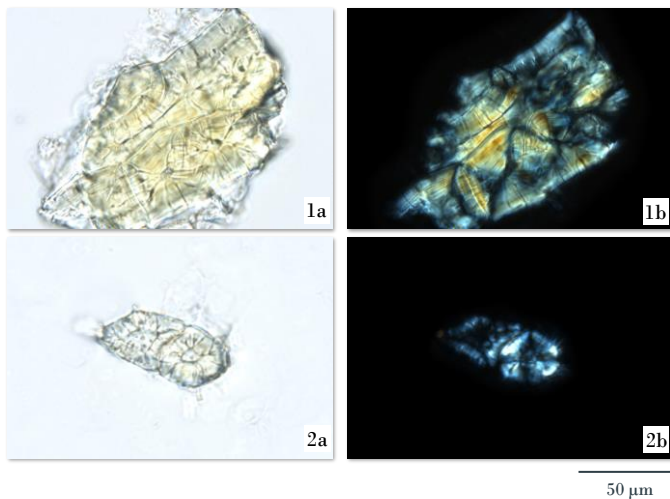
50  $\mu\text{m}$ 

纖維束周圍常具含晶細胞而形成晶鞘纖維(1)·纖維(2)壁極厚·胞腔(→)窄·有的初生壁與次生壁分離(→)；偏光顯微鏡下呈多彩色

a. 明場下特徵；b. 偏光下特徵



## 石細胞



淺黃色或無色，多成群，呈類方形、類多角形、類圓形或不規則形，壁極厚(1)或厚(2)，具明顯的孔溝，有的具紋孔；偏光顯微鏡下呈橙黃色、多彩色或亮白色

a. 明場下特徵； b. 偏光下特徵

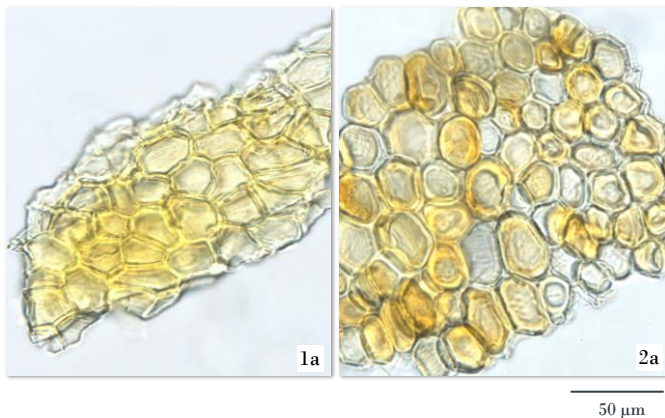




# 其他粉末顯微鑒定特徵

## - 保護組織 -

### 木栓細胞



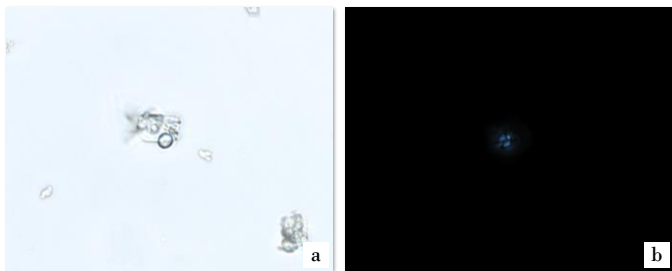
淺黃棕色或黃棕色，表面觀呈類多角形(1)，有的內含棕色物(2)

a. 明場下特徵； b. 偏光下特徵



## - 澱粉 -

### 澱粉粒



50  $\mu\text{m}$

少見，小，主要為單粒，呈類圓形；偏光顯微鏡下呈黑十字狀

a. 明場下特徵； b. 偏光下特徵





## 鑒定要點

### - 性狀特徵 -

- ◇ 外表面栓皮粗糙，具橢圓形或類圓形皮孔，常密集
- ◇ 斷面略呈層片狀

### - 粉末顯微特徵 -

- ◇ 草酸鈣方晶呈雙錐形、多角形或菱形
- ◇ 纖維束周圍常具含晶細胞而形成晶鞘纖維
- ◇ 石細胞類方形、類多角形、類圓形或不規則形，具明顯的孔溝

更多資訊可參考[香港中藥材標準網頁](#)：

合歡皮 — 香港中藥材標準 (第六冊)



衛生署政府中藥檢測中心

查詢熱線：2509 5809

網址：[www.cmro.gov.hk](http://www.cmro.gov.hk)

本小冊子內的資訊，可供發布或複製作非商業用途，但必須註明有關資訊是由衛生署政府中藥檢測中心提供的。除非事先得到衛生署政府中藥檢測中心的書面授權，否則嚴禁複製、改編、分發、發布或提供本小冊子內的資訊作商業用途。