

淡竹叶 与 竹叶



来源

淡竹叶

为禾本科植物

淡竹叶 *Lophatherum gracile* Brongn.
的干燥茎叶

竹叶

为禾本科植物

淡竹 *Phyllostachys nigra* (Lodd.ex Lindl.) Munro
var. *henonis* (Mitf.) Stapf ex Rendle等
的干燥叶

概述

淡竹叶为《中医药条例》附表2及《中国药典》(2020年版)收载的药材；而竹叶则未被收载。两者的药材及来源植物名称相近，容易造成混淆。按《中国药典》淡竹叶可清热泻火，除烦止渴，利尿通淋；而《中华本草》则称竹叶有清热除烦，生津，利尿的功能。两者来源及功能具差异，应区别使用。

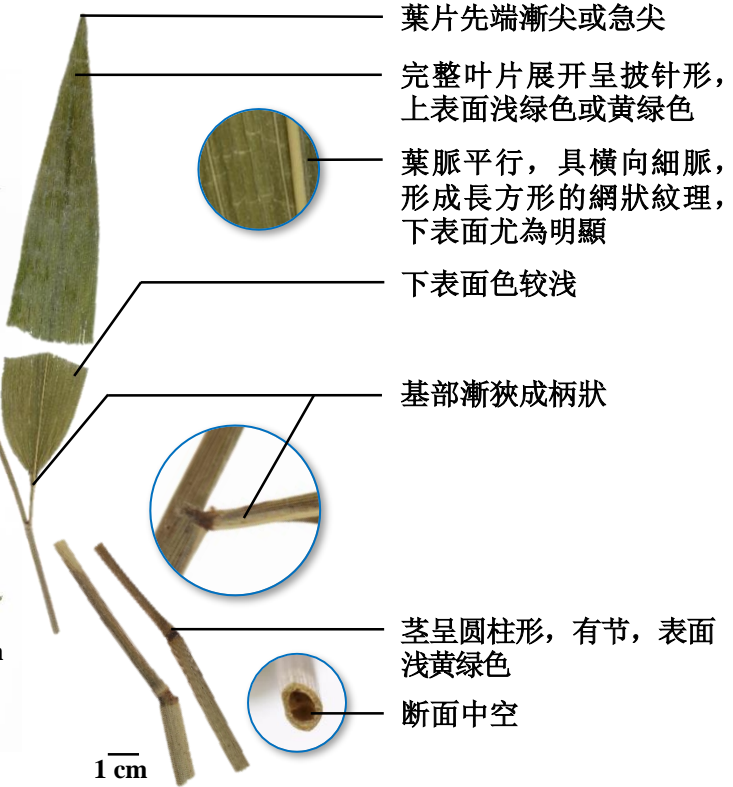
淡竹叶与竹叶

鉴别要点

淡竹叶饮片之性状特征

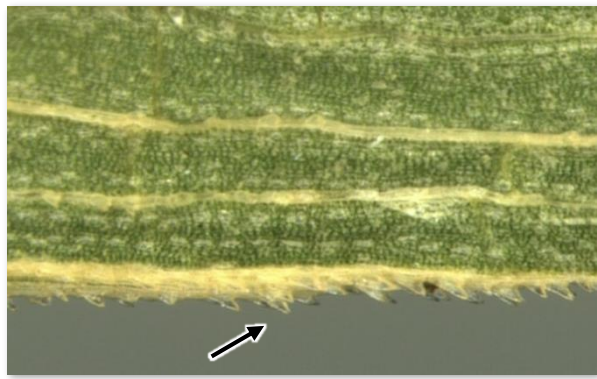


◆ 为不规则的段，叶片常皱缩卷曲



微性状

A: 两侧具细锯齿

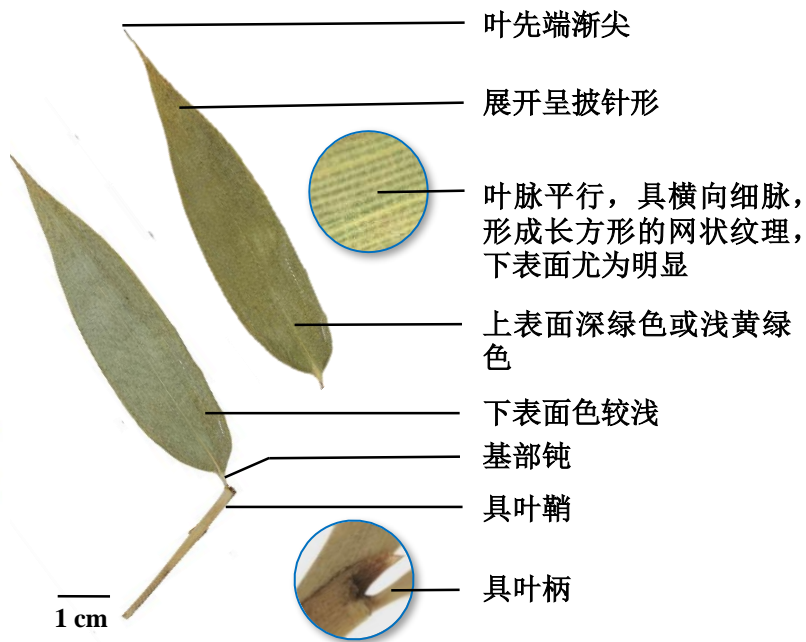
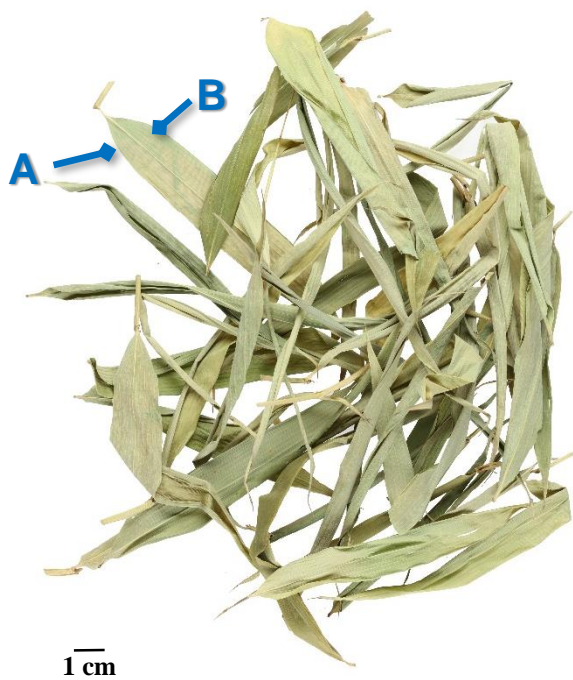


(叶缘)

0.1 mm

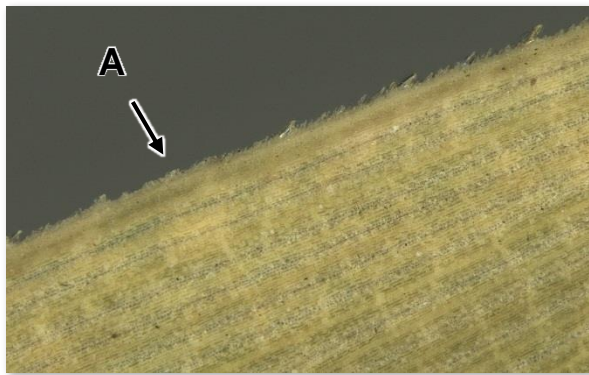
竹叶之性状特征

◆ 叶片多完整，常皱缩卷曲



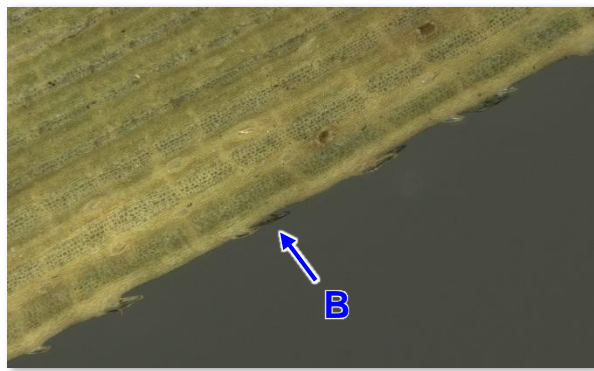
微性状

A,B: 两侧具细锯齿，一边较密(→)，另一边较疏(←)



(叶缘)

0.5 mm



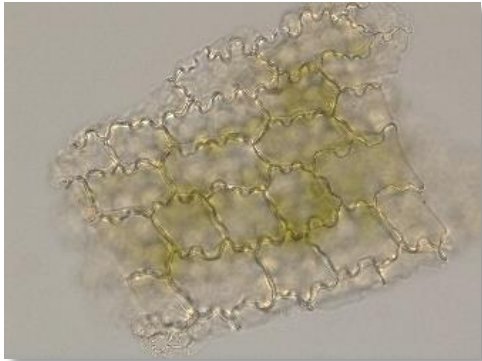
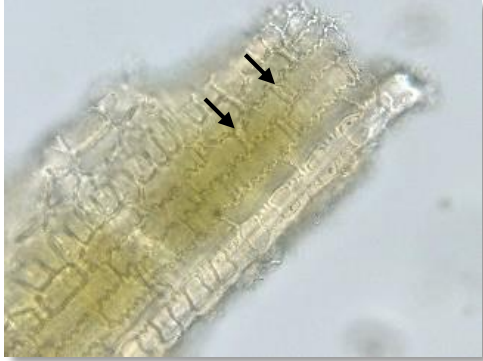
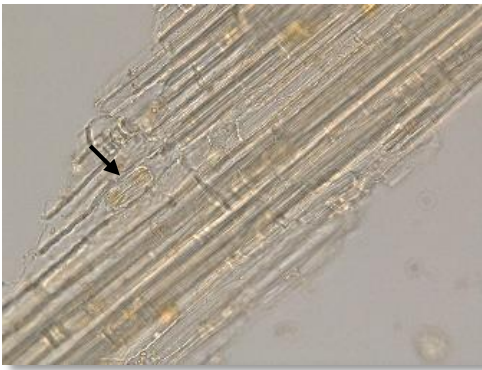

(叶缘)

0.5 mm

淡竹叶与竹叶

淡竹叶饮片与竹叶之粉末显微特征比较



	淡竹叶饮片	竹叶
叶上表皮细胞	 <p>类长方形或类方形，垂周壁薄，波状弯曲</p>	 <p>长细胞呈长条形，垂周壁波状弯曲，短细胞(→)穿插其中</p>
茎表皮细胞	 <p>呈延伸状类长方形，气孔(→)偶见</p>	 <p>无</p>

50 μm

小结

淡竹叶饮片与竹叶的主要区别特征：

		淡竹叶饮片	竹叶
性状及微性状	茎	有	无
	叶柄	无	有
	叶缘	两侧具细锯齿	两侧具细锯齿， 一边较密，另一边较疏
显微	叶上表皮细胞	类长方形或类方形	长细胞长条形， 短细胞穿插其中
	茎表皮细胞	有	无

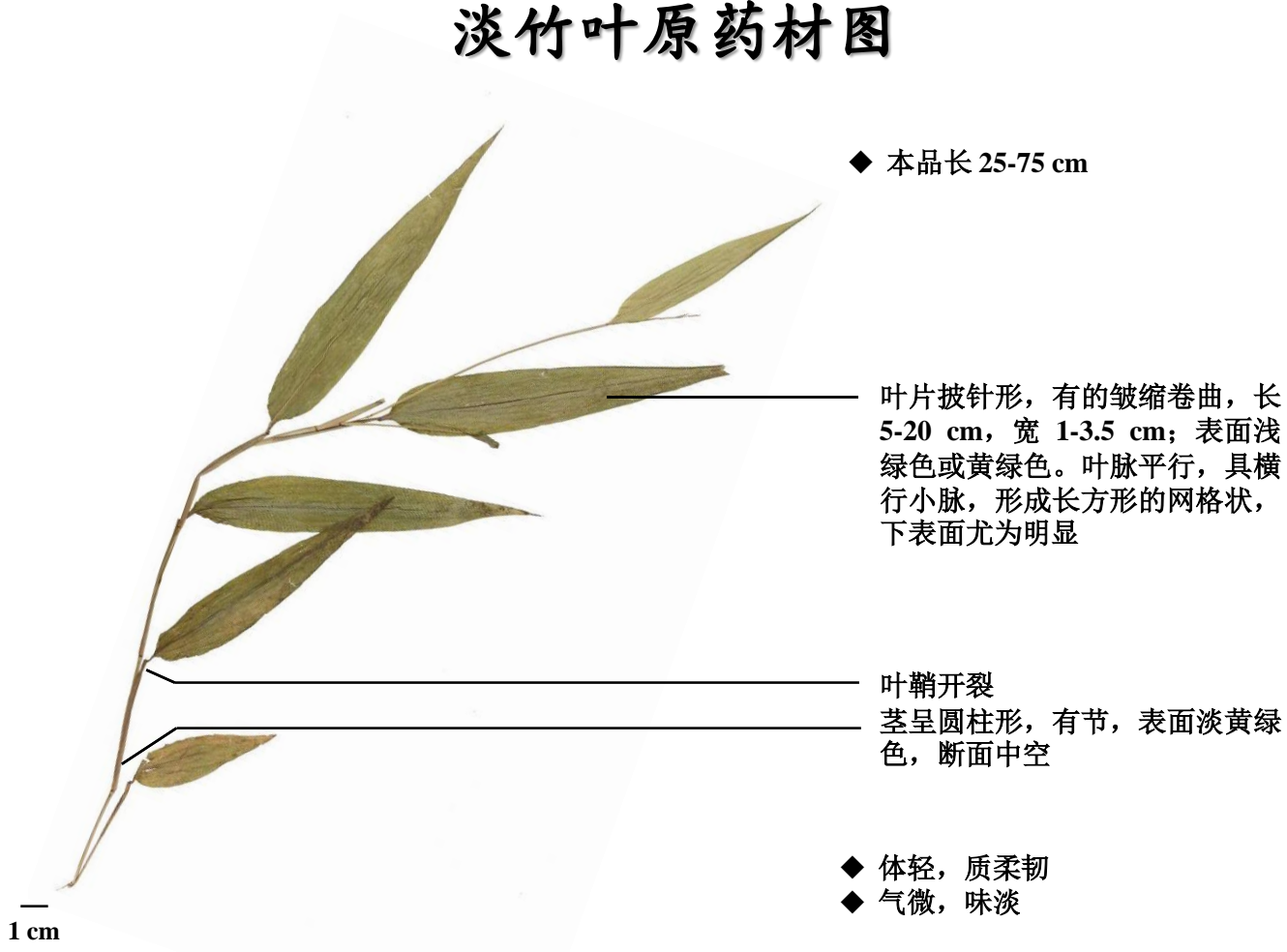
更多资讯可参考[香港中药材标准网页](#)：



淡竹叶 — 香港中药材标准 (第五册)

附加资料

淡竹叶原药材图



◆ 本品长 25-75 cm

叶片披针形，有的皱缩卷曲，长 5-20 cm，宽 1-3.5 cm；表面浅绿色或黄绿色。叶脉平行，具横行小脉，形成长方形的网格状，下表面尤为明显

叶鞘开裂
茎呈圆柱形，有节，表面淡黄绿色，断面中空

◆ 体轻，质柔韧
◆ 气微，味淡



衛生署

衛生署政府中药检测中心
查询热线：3188 8079
网址：www.cmro.gov.hk

本小册子内的资讯，可供发布或复制作非商业用途，但必须注明有关资讯是由卫生署政府中药检测中心提供的。除非事先得到卫生署政府中药检测中心的书面授权，否则严禁复制、改编、分发、发布或提供本小册子内的资讯作商业用途。