

蟬蛻 與 金蟬蛻



來源

蟬蛻

為蟬科昆蟲

黑蚱 *Cryptotympana pustulata* Fabricius
的若蟲羽化時脫落的皮殼

金蟬蛻

為蟬科昆蟲

山蟬 *Cicada flammata* Dist.
(焰螻蟬 *Tibicen flammatus* (Dist.))
的若蟲羽化時脫落的皮殼

概述

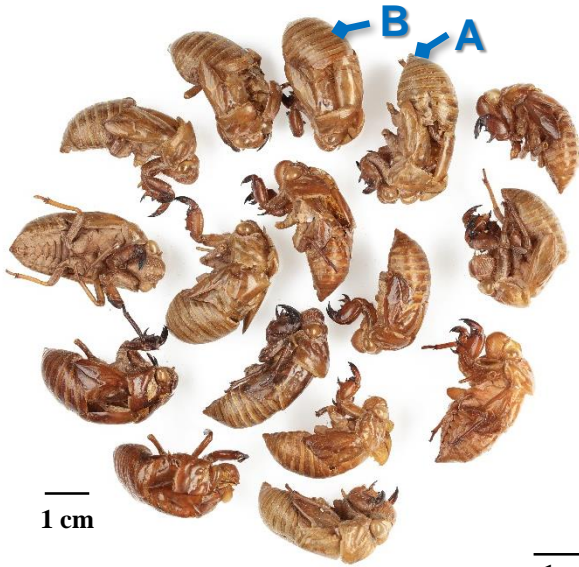
蟬蛻收載於《中醫藥條例》附表2及《中國藥典》(2020年版)中，其來源為蟬科昆蟲黑蚱若蟲羽化時脫落的皮殼。而金蟬蛻(《新編中藥志》稱為「金蟬衣」)並未收載於《中醫藥條例》或《中國藥典》之中，其來源為山蟬(焰螻蟬)的若蟲羽化時脫落的皮殼。據《新編中藥志》及《廣東中藥志》記載，蟬蛻各地均有，銷全國或自產自銷；而金蟬蛻主產浙江及廣東，為地區習用。兩者來源不同，應區別使用。

蟬蛻與金蟬蛻

鑒別要點

蟬蛻之性狀特徵 🔍

- ◆ 略呈橢圓形而彎曲
- ◆ 黃棕色至棕色，半透明，有光澤



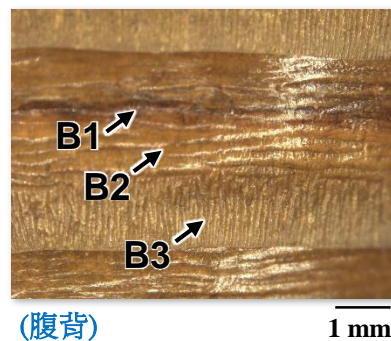
- ◆ 體輕，中空，易碎
- ◆ 氣微，味淡

微性狀

- A1：尾端呈鈍三角狀
- A2：氣門被背片末端(→)遮擋

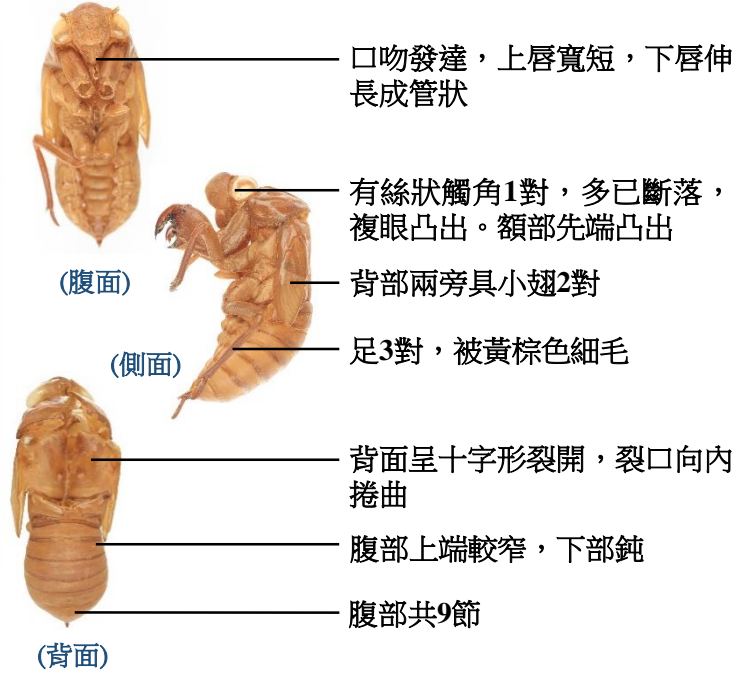


- B1：每節上部具橫皺紋
- B2：中央具棕色橫紋
- B3：下部具縱皺紋



金蟬蛻之性狀特徵

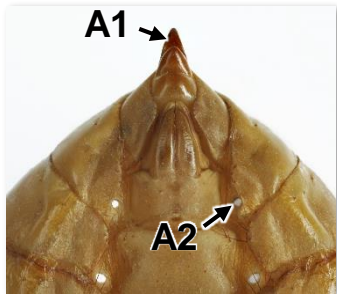
- ◆ 略呈橢圓形，較瘦而平直
- ◆ 淺黃棕色，半透明，有光澤



- ◆ 體輕，中空，易碎
- ◆ 氣微，味淡

微性狀

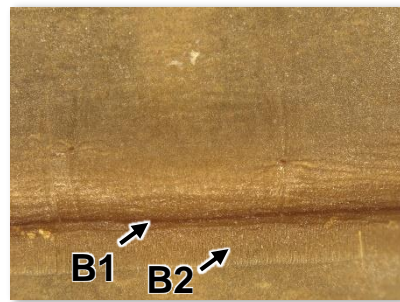
- A1：尾端呈尖刺狀凸起
- A2：腹片上有白色圓形氣門



(腹面)

1 mm

- B1：每節下部具棕色橫紋
- B2：橫紋下方具細密縱皺紋






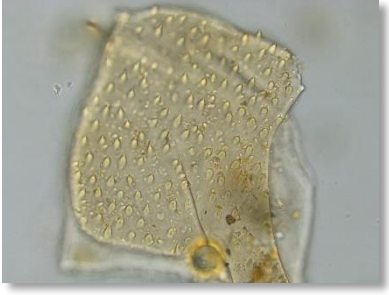
(腹背)

1 mm

蟬蛻與金蟬蛻

蟬蛻與金蟬蛻之粉末顯微特徵比較*



	蟬蛻	金蟬蛻
粗剛毛	 <p>多見，長短不一，多破碎。暗黃棕色或紅棕色，單細胞，具柄，胞腔內含暗棕色物</p>	 <p>多見，長短不一，多破碎。黃色或黃棕色，單細胞，具柄，胞腔內含黃色或暗棕色物</p>
體壁碎片	 <p>多見，不規則形，淺黃色、黃色或黃棕色，表面密布乳頭狀凸起</p>	 <p>多見，不規則形，淺黃色或黃色，表面密布乳頭狀凸起</p>

註：

*蟬蛻與金蟬蛻的粉末特徵非常相似，僅在顏色上有差異。

50 μm

小結

蟬蛻與金蟬蛻的主要區別特徵：

		蟬蛻	金蟬蛻
性狀及微性狀	腹部	鈍	上端較窄，下部鈍
	腹面	尾端呈鈍三角狀	尾端呈尖刺狀凸起
		氣門被背片末端遮擋	腹片上有白色圓形氣門
顯微	粗剛毛	暗黃棕色或紅棕色，胞腔內含暗棕色物	黃色或黃棕色，胞腔內含黃色或暗棕色物
	體壁碎片	淺黃棕色、黃色或黃棕色	淺黃色或黃色



衛生署

衛生署政府中藥檢測中心
查詢熱線：3188 8079
網址：www.cmro.gov.hk

本小冊子內的資訊，可供發布或複製作非商業用途，但必須註明有關資訊是由衛生署政府中藥檢測中心提供的。除非事先得到衛生署政府中藥檢測中心的書面授權，否則嚴禁複製、改編、分發、發布或提供本小冊子內的資訊作商業用途。