

# 蝉蜕 与 金蝉蜕



## 来源

### 蝉蜕

为蝉科昆虫

黑蚱 *Cryptotympana pustulata* Fabricius  
的若虫羽化时脱落的皮壳

### 金蝉蜕

为蝉科昆虫

山蝉 *Cicada flammata* Dist.  
(焰螻蝉 *Tibicen flammatus* (Dist.))  
的若虫羽化时脱落的皮壳

## 概述

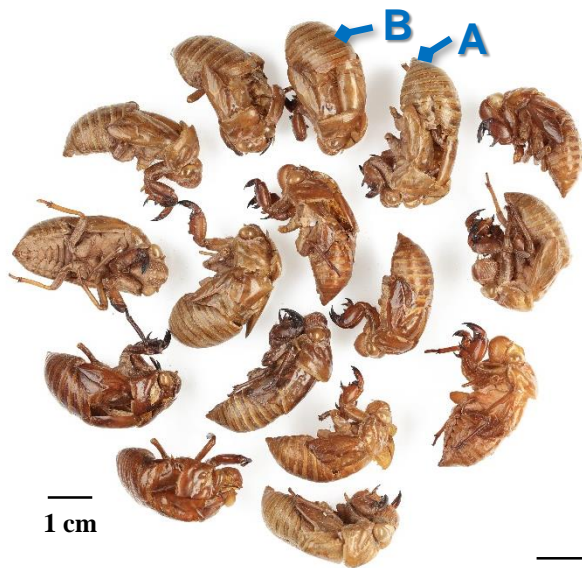
蝉蜕收载于《中医药条例》附表2及《中国药典》(2020年版)中，其来源为蝉科昆虫黑蚱若虫羽化时脱落的皮壳。而金蝉蜕(《新编中药志》称为「金蝉衣」)并未收载于《中医药条例》或《中国药典》之中，其来源为山蝉(焰螻蝉)的若虫羽化时脱落的皮壳。据《新编中药志》及《广东中药志》记载，蝉蜕各地均有，销全国或自产自销；而金蝉蜕主产浙江及广东，为地区习用。两者来源不同，应区别使用。

# 蝉蛻与金蝉蛻

## 鉴别要点

## 蝉蛻之性状特征

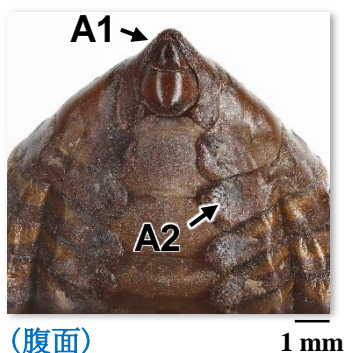
- ◆ 略呈椭圆形而弯曲
- ◆ 黄棕色至棕色，半透明，有光泽



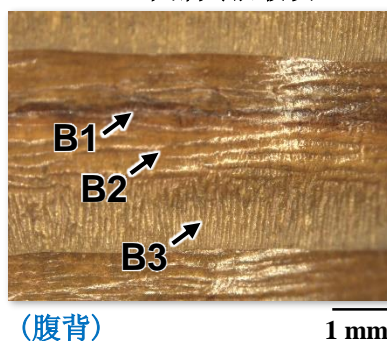
- ◆ 体轻，中空，易碎
- ◆ 气微，味淡

## 微性状

- A1: 尾端呈钝三角状  
A2: 气门被背片末端(→)遮挡



- B1: 每节上部具横皱纹  
B2: 中央具棕色横纹  
B3: 下部具纵皱纹

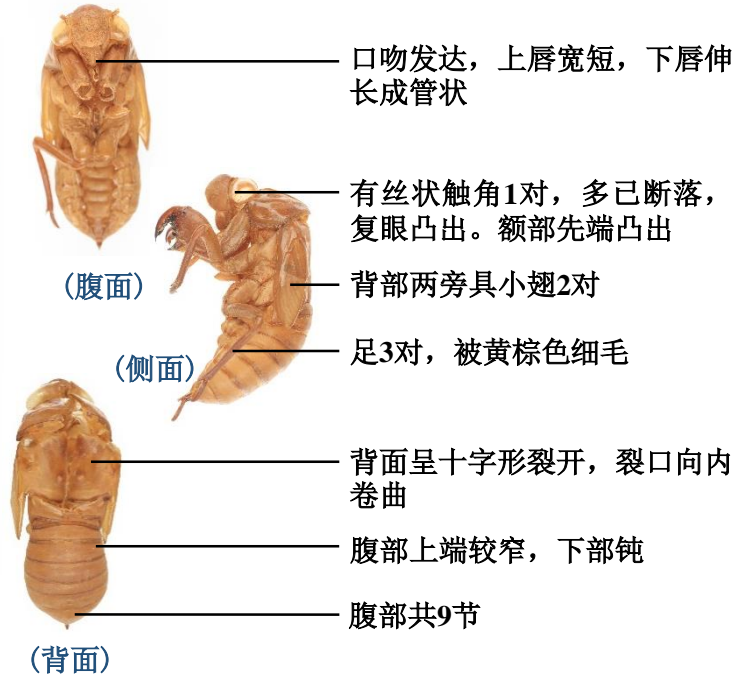


## 金蝉蛻之性状特征

- ◆ 略呈椭圆形，较瘦而平直
- ◆ 浅黄棕色，半透明，有光泽

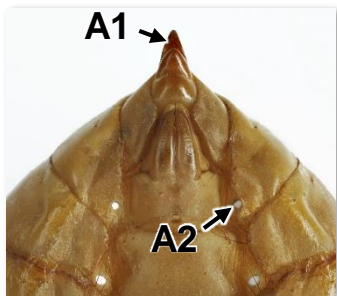


- ◆ 体轻，中空，易碎
- ◆ 气微，味淡



## 微性状

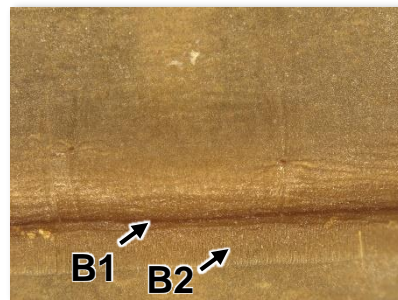
- A1: 尾端呈尖刺状凸起
- A2: 腹片上有白色圆形气孔



(腹面)

1 mm

- B1: 每节下部具棕色横纹
- B2: 横纹下方具细密纵皱纹



(腹背)




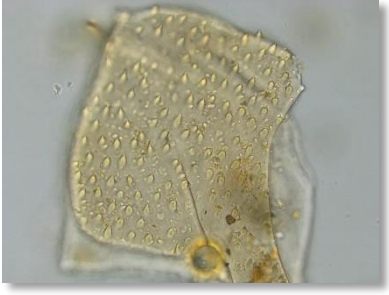
1 mm



# 蝉蜕与金蝉蜕

## 蝉蜕与金蝉蜕之粉末显微特征比较\*



	蝉蜕	金蝉蜕
粗刚毛	 <p>多见，长短不一，多破碎。暗黄棕色或红棕色，单细胞，具柄，胞腔内含暗棕色物</p>	 <p>多见，长短不一，多破碎。黄色或黄棕色，单细胞，具柄，胞腔内含黄色或暗棕色物</p>
体壁碎片	 <p>多见，不规则形，浅黄色、黄色或黄棕色，表面密布乳头状凸起</p>	 <p>多见，不规则形，浅黄色或黄色，表面密布乳头状凸起</p>

注：

\*蝉蜕与金蝉蜕的粉末特征非常相似，仅在颜色上有差异。

50 μm

## 小结

蝉蜕与金蝉蜕的主要区别特征：

		蝉蜕	金蝉蜕
性状及微性状	腹部	钝	上端较窄，下部钝
	腹面	尾端呈钝三角状	尾端呈尖刺状凸起
		气门被背片末端遮挡	腹片上有白色圆形气门
显微	粗刚毛	暗黄棕色或红棕色，胞腔内含暗棕色物	黄色或黄棕色，胞腔内含黄色或暗棕色物
	体壁碎片	浅黄棕色、黄色或黄棕色	浅黄色或黄色



衛生署

衛生署政府中药检测中心  
查询热线：3188 8079  
网址：www.cmro.gov.hk

本小册子内的资讯，可供发布或复制作非商业用途，但必须注明有关资讯是由卫生署政府中药检测中心提供的。除非事先得到卫生署政府中药检测中心的书面授权，否则严禁复制、改编、分发、发布或提供本小册子内的资讯作商业用途。