



微細種子
及果實類
藥材的鑒定

萊菔子

1 cm

來源

十字花科植物蘿蔔 *Raphanus sativus* L. 的
乾燥成熟種子

性味

辛、甘、平

歸經

肺、脾、胃經

功能

消食除脹，降氣化痰

微性狀特徵

外形

呈類卵圓形或類三角形



一側有數條縱溝

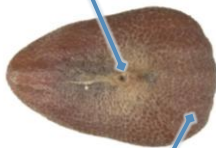




表面觀

1 mm

基部有稍凸起的圓形種臍，呈黃白色、淺黃色或深棕色



具縱溝的一側常較厚

底面觀

1 mm

表面

紅棕色或黃棕色，可見網狀紋理；種臍附近有較密集的淺棕色紋理(→)及顏色較深的區域(→)



0.5 mm

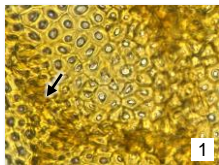


0.5 mm

粉末顯微特徵

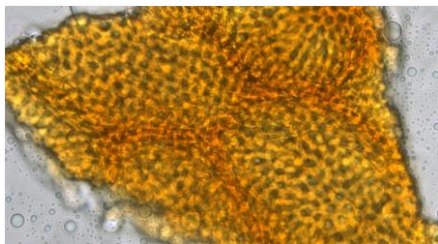
種皮

種皮柵狀細胞



成片存在，淺黃色或黃棕色，表面觀(1)呈類多角形，常與呈類多角形或扁長圓形暗影的種皮下皮細胞相連(→)；側面(2)偶見，外壁稍厚

種皮下皮細胞



淺黃色，表面觀類多角形或扁長圓形，較大，完整者少見；常與種皮柵狀細胞相連

鑒定要點

微性狀

- ⊙ 呈類卵圓形或類三角形
- ⊙ 一側有數條縱溝，基部有稍凸起的種臍
- ⊙ 表面紅棕色或黃棕色，可見網狀紋理；種臍附近有較密集的淺棕色紋理

粉末顯微

- ⊙ 種皮柵狀細胞成片存在，表面觀呈類多角形，常與種皮下皮細胞相連；側面偶見，外壁稍厚
- ⊙ 種皮下皮細胞表面觀類多角形或扁長圓形，較大

衛生署政府中藥檢測中心

查詢熱線：3188 8079

網址：www.cmro.gov.hk

本小冊子內的資訊，可供發布或複製作非商業用途，但必須註明有關資訊是由衛生署政府中藥檢測中心提供的。除非事先得到衛生署政府中藥檢測中心的書面授權，否則嚴禁複製、改編、分發、發布或提供本小冊子內的資訊作商業用途。