



微细种子 及果实类 药材的鉴定

莱菔子

1 cm

来源

十字花科植物萝卜 *Raphanus sativus* L. 的干燥成熟种子

性味

辛、甘，平

归经

肺、脾、胃经

功能

消食除胀，降气化痰

微性状特征

外形

呈类卵圆形或类三角形



一侧有数条纵沟





基部有稍凸起的圆形种脐，呈黄白色、浅黄色或深棕色



表面

红棕色或黄棕色，可见网状纹理；种脐附近有较密集的浅棕色纹理(→)及颜色较深的区域(→)



0.5 mm



0.5 mm

粉末显微特征

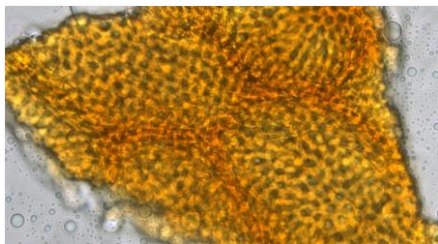
种皮

种皮栅状细胞



成片存在，浅黄色或黄棕色，表面观(1)呈类多角形，常与呈类多角形或扁长圆形暗影的种皮下皮细胞相连(→)；侧面(2)偶见，外壁稍厚

种皮下皮细胞



浅黄色，表面观类多角形或扁长圆形，较大，完整者少见；常与种皮栅状细胞相连

鉴定要点

微性状

- ⊙ 呈类卵圆形或类三角形
- ⊙ 一侧有数条纵沟，基部有稍凸起的种脐
- ⊙ 表面红棕色或黄棕色，可见网状纹理；种脐附近有较密集的浅棕色纹理

粉末显微

- ⊙ 种皮栅状细胞成片存在，表面观呈类多角形，常与种皮下皮细胞相连；侧面偶见，外壁稍厚
- ⊙ 种皮下皮细胞表面观类多角形或扁长圆形，较大

卫生署政府中药检测中心

查询热线：3188 8079

网址：www.cmro.gov.hk

本小册子内的资讯，可供发布或复制作非商业用途，但必须注明有关资讯是由卫生署政府中药检测中心提供的。除非事先得到卫生署政府中药检测中心的书面授权，否则严禁复制、改编、分发、发布或提供本小册子内的资讯作商业用途。