



微細種子
及果實類
藥材的鑒定

華南鶴虱

1 cm

來源

傘形科植物小竊衣 *Torilis japonica* (Houttuyn) de Candolle 的乾燥成熟果實

性味

苦、辛，平；有小毒

歸經

脾、大腸經

功能

殺蟲止瀉，除濕止癢

微性狀特徵

外形

分果瓣呈扁長圓形

接合面凹陷

背面隆起，密生
圓錐形的刺



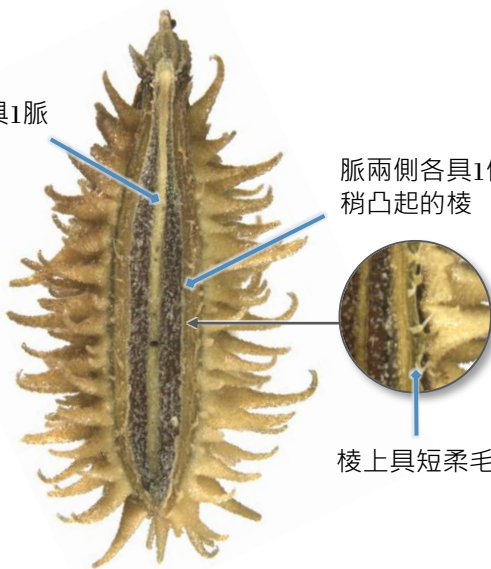
側面觀

0.5 mm



接合面中央具1脈

脈兩側各具1條
稍凸起的稜



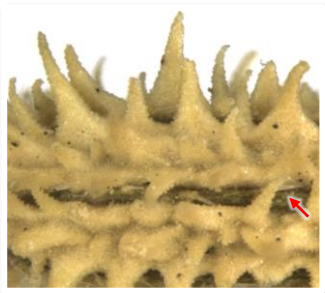
稜上具短柔毛

接合面觀

0.5 mm

表面

背面黃棕色或淺黃棕色，顆粒狀；溝棕色或黑棕色，稜(→)黃棕色或黃綠色



0.5 mm

接合面黑棕色，具白色顆粒狀物



0.5 mm

氣

搓碎時有特異香氣

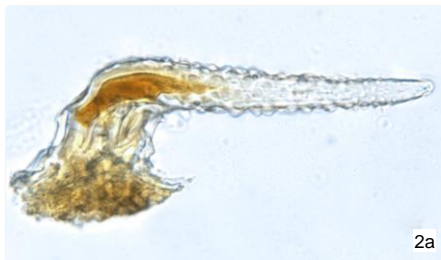
粉末顯微特徵

毛狀體

非腺毛



多見，單細胞，壁厚(1)或極厚(2)，表面常具疣狀凸起，基部常被數個細胞包圍，常與非腺毛呈鈍角或近直角彎曲



晶體

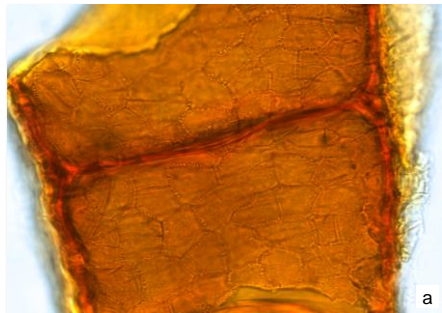
草酸鈣簇晶



多見，細小，常存在於胚乳細胞之中；偏光顯微鏡下呈橙黃色或多彩色

分泌組織

油管



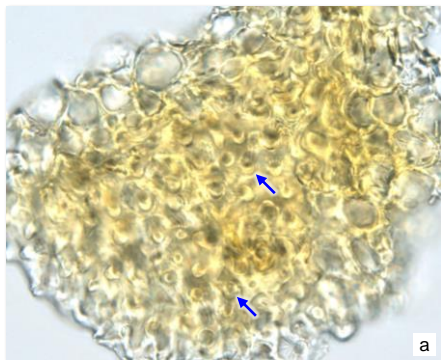
多見，黃棕色或紅棕色，分泌細胞表面觀呈多角形或類多角形，有時可見橫隔

a. 明場下特徵；b. 偏光下特徵

50 μm

果皮

外果皮細胞



黃棕色或無色，表面觀呈類多角形或類圓形，細胞界限常不明顯；外被厚角質層，具瘤狀凸起(→)

內果皮細胞



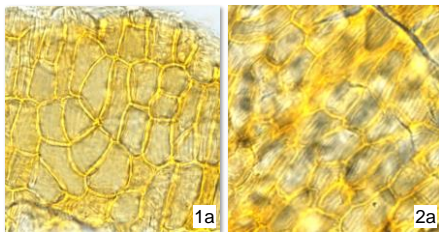
黃棕色，表面觀呈長條形，常與油管或種皮細胞相連

a. 明場下特徵；b. 偏光下特徵

50 μ m

種皮

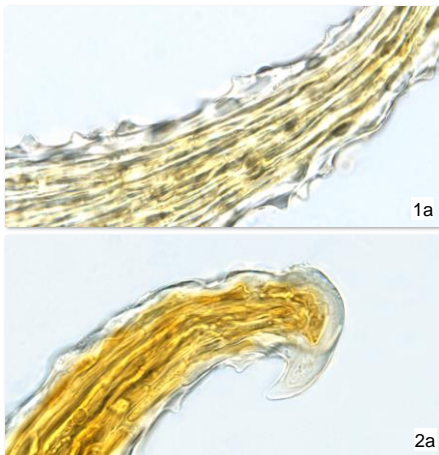
種皮細胞



黃棕色，表面觀呈類多角形或類長方形(1)，有的表面具線狀紋理(2)

其他

刺碎片



多見，黃棕色，由多列窄長的厚壁細胞組成，表面具厚角質層及眾多瘤狀凸起(1)，有的頂端具非腺毛(2)

a. 明場下特徵； b. 偏光下特徵

50 μm

鑒定要點

微性狀

- ◎ 分果瓣呈扁長圓形
- ◎ 背面隆起，密生圓錐形的刺；接合面凹陷
- ◎ 背面黃棕色或淺黃棕色，顆粒狀；接合面黑棕色，具白色顆粒狀物

粉末顯微

- ◎ 單細胞非腺毛表面常具疣狀凸起，基部常被數個細胞包圍
- ◎ 油管多見，分泌細胞表面觀呈多角形或類多角形
- ◎ 刺碎片多見，由多列窄長的厚壁細胞組成，表面具瘤狀凸起

衛生署政府中藥檢測中心

查詢熱線：3188 8079

網址：www.cmro.gov.hk

本小冊子內的資訊，可供發布或複製作非商業用途，但必須註明有關資訊是由衛生署政府中藥檢測中心提供的。除非事先得到衛生署政府中藥檢測中心的書面授權，否則嚴禁複製、改編、分發、發布或提供本小冊子內的資訊作商業用途。