



微细种子 及果实类 药材的鉴定

华南鹤虱

1 cm

来源

伞形科植物小窃衣 *Torilis japonica* (Houttuyn) de Candolle 的干燥成熟果实

性味

苦、辛，平；有小毒

归经

脾、大肠经

功能

杀虫止泻，除湿止痒

微性状特征

外形

分果瓣呈扁长圆形



侧面观

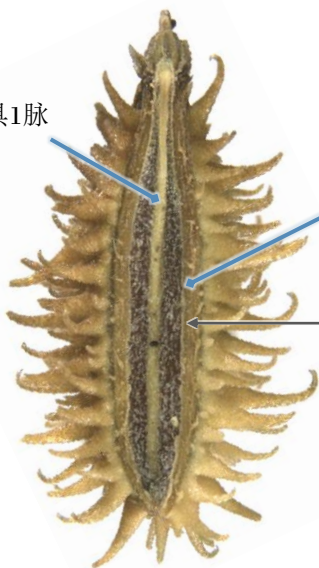
0.5 mm



0.5 mm

接合面中央具1脉

脉两侧各具1条
稍凸起的棱



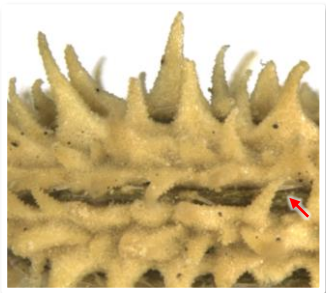
棱上具短柔毛

接合面观

0.5 mm

表面

背面黄棕色或浅黄棕色，颗粒状；沟棕色或黑棕色，棱(→)黄棕色或黄绿色



0.5 mm

接合面黑棕色，具白色颗粒状物



0.5 mm

气

搓碎时有特异香气

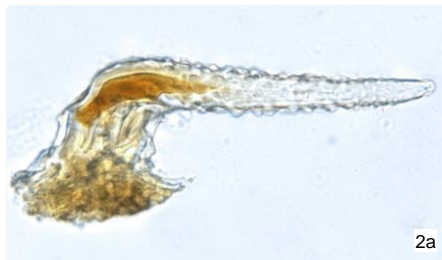
粉末显微特征

毛状体

非腺毛



多见，单细胞，壁厚(1)或极厚(2)，表面常具疣状凸起，基部常被数个细胞包围，常与非腺毛呈钝角或近直角弯曲

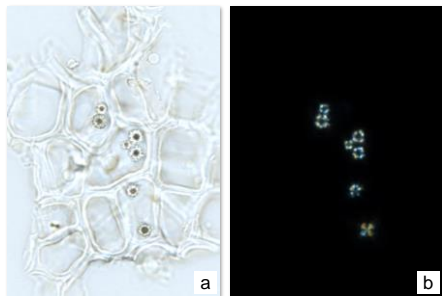


a. 明场下特征； b. 偏光下特征

50 μm

晶体

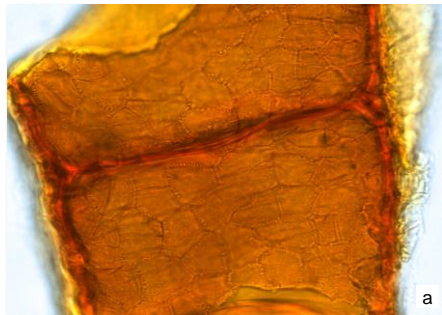
草酸钙簇晶



多见，细小，常存在于胚乳细胞之中；偏光显微镜下呈橙黄色或多彩色

分泌组织

油管



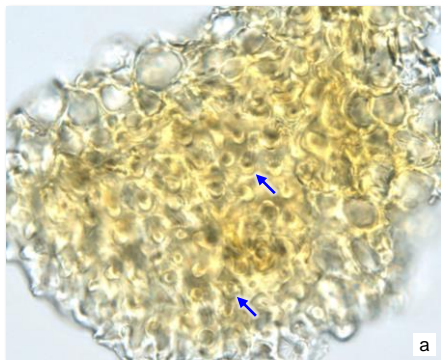
多见，黄棕色或红棕色，分泌细胞表面观呈多角形或类多角形，有时可见横隔

a. 明场下特征； b. 偏光下特征

50 μm

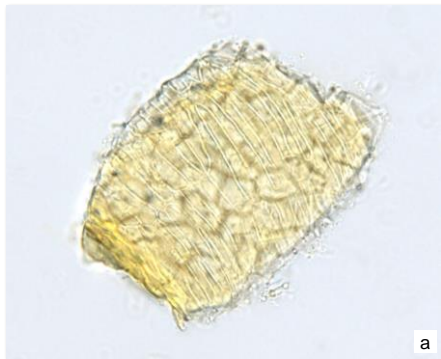
果皮

外果皮细胞



黄棕色或无色，表面观呈类多角形或类圆形，细胞界限常不明显；外被厚角质层，具瘤状凸起(→)

内果皮细胞



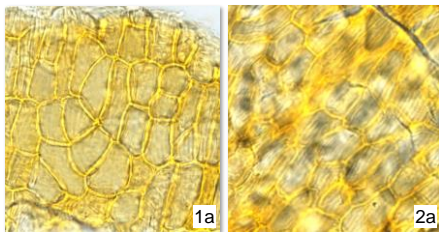
黄棕色，表面观呈长条形，常与油管或种皮细胞相连

a. 明场下特征； b. 偏光下特征

50 μm

种皮

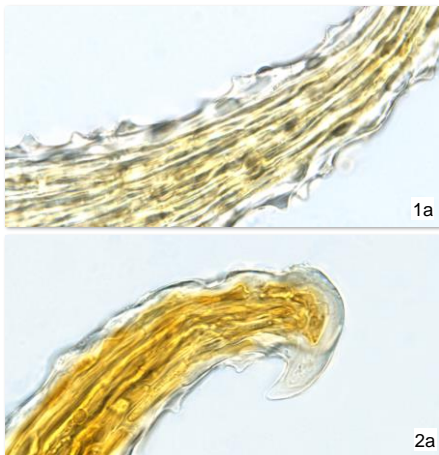
种皮细胞



黄棕色，表面观呈类多角形或类长方形(1)，有的表面具线状纹理(2)

其他

刺碎片



多见，黄棕色，由多列窄长的厚壁细胞组成，表面具厚角质层及众多瘤状凸起(1)，有的顶端具非腺毛(2)

a. 明场下特征； b. 偏光下特征

50 μm

鉴定要点

微性状

- ⊙ 分果瓣呈扁长圆形
- ⊙ 背面隆起，密生圆锥形的刺；接合面凹陷
- ⊙ 背面黄棕色或浅黄棕色，颗粒状；接合面黑棕色，具白色颗粒状物

粉末显微

- ⊙ 单细胞非腺毛表面常具疣状凸起，基部常被数个细胞包围
- ⊙ 油管多见，分泌细胞表面观呈多角形或类多角形
- ⊙ 刺碎片多见，由多列窄长的厚壁细胞组成，表面具瘤状凸起

卫生署政府中药检测中心

查询热线：3188 8079

网址：www.cmro.gov.hk

本小册子内的资讯，可供发布或复制作非商业用途，但必须注明有关资讯是由卫生署政府中药检测中心提供的。除非事先得到卫生署政府中药检测中心的书面授权，否则严禁复制、改编、分发、发布或提供本小册子内的资讯作商业用途。