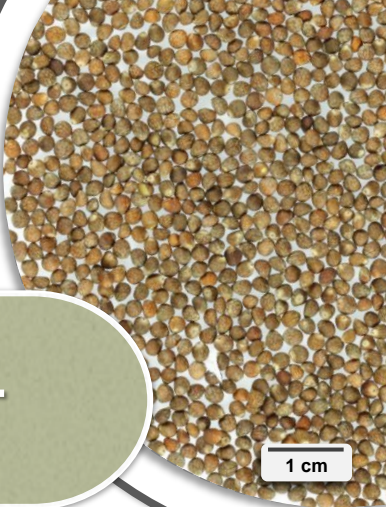




## 微細種子 及果實類 藥材的鑒定

# 紫蘇子



### 來源

唇形科植物紫蘇 *Perilla frutescens* (L.) Britt. 的乾燥成熟果實

### 性味

辛，溫

### 歸經

肺經

### 功能

降氣化痰，止咳平喘，潤腸通便

## 微性狀特徵

外形

類卵圓形或類球形



0.5 mm



背面觀



腹面觀

基部具類橢圓形的著生面，常偏向腹面

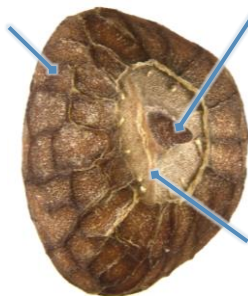
0.5 mm



側面觀

著生面中央具凸起  
或稍凸起的果柄

底面觀常呈類  
三角形



果柄旁邊有1棱

底面觀

## 表面

棕色或黃棕色，有的表面具灰白色膜狀物(→)，網紋暗紫色或棕色



0.5 mm

著生面灰白色或黃棕色，無網紋，邊緣具白色短線狀或點狀凸起(→)



0.5 mm

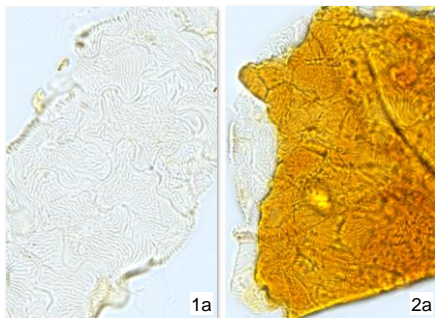
## 氣

壓碎後有香氣

# 粉末顯微特徵

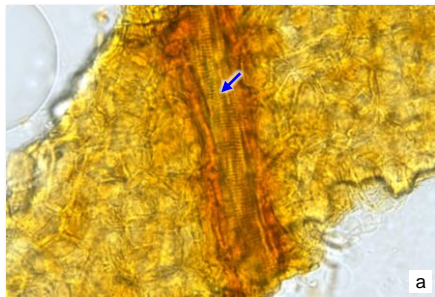
## 果皮

### 外果皮細胞



無色或淺黃色，表面觀呈不規則形或類多角形，垂周壁稍彎曲，表面具波狀彎曲的角質紋理(1)，常與中果皮細胞相連；有的細胞界限不甚明顯(2)

### 中果皮細胞

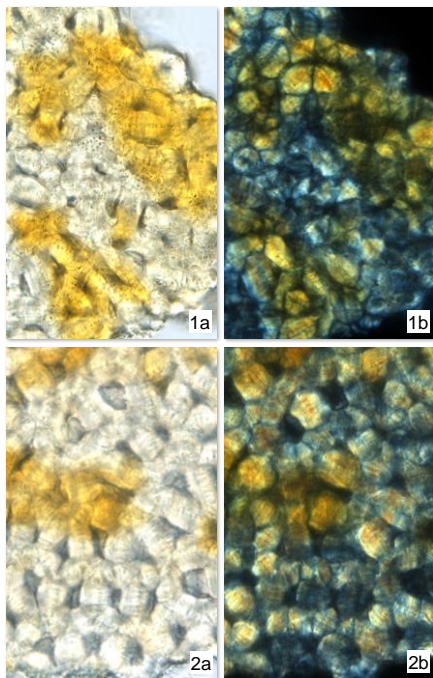


黃棕色或紅棕色，呈類多角形或類圓形，常可見導管(→)分布於其中，導管旁的細胞顏色較深

a. 明場下特徵； b. 偏光下特徵

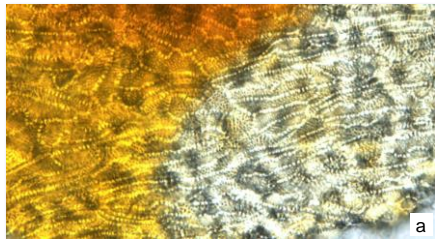
50 μm

## 內果皮石細胞



成片存在，表面觀呈類多角形或不規則形，具孔溝及紋孔(1)，有的可見層紋(2)；偏光顯微鏡下呈亮白色或橙黃色

## 果皮內表皮細胞



表面觀呈長條形或不規則形，壁稍厚，連珠狀，具密集的紋孔

## 種皮

### 種皮表皮細胞



無色或淺黃色，表面觀呈橢圓形或類多角形，多已分離(1)，少數成片存在(2)；具網狀增厚，常與類方形或類多角形的薄壁細胞相連



a. 明場下特徵；b. 偏光下特徵

50 μm

## 鑒定要點

### 微性狀

- ⊙ 類卵圓形或類球形
- ⊙ 基部著生面常偏向腹面
- ⊙ 表面具暗紫色或棕色網紋

### 粉末顯微

- ⊙ 內果皮石細胞成片存在，表面觀呈類多角形或不規則形
- ⊙ 果皮內表皮細胞表面觀呈長條形或不規則形，壁具密集的紋孔
- ⊙ 種皮表皮細胞多已分離，具網狀增厚

衛生署政府中藥檢測中心

查詢熱線：3188 8079

網址：[www.cmro.gov.hk](http://www.cmro.gov.hk)

本小冊子內的資訊，可供發布或複製作非商業用途，但必須註明有關資訊是由衛生署政府中藥檢測中心提供的。除非事先得到衛生署政府中藥檢測中心的書面授權，否則嚴禁複製、改編、分發、發布或提供本小冊子內的資訊作商業用途。