



微细种子 及果实类 药材的鉴定

紫苏子



1 cm

来源

唇形科植物紫苏 *Perilla frutescens* (L.)
Britt. 的干燥成熟果实

性味

辛，温

归经

肺经

功能

降气化痰，止咳平喘，润肠通便

微性状特征

外形

类卵圆形或类球形



0.5 mm



背面观



腹面观

基部具类椭圆形的着生面，常偏向腹面

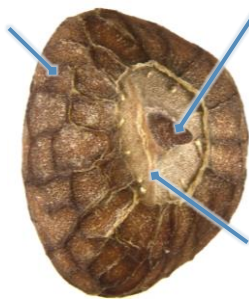
0.5 mm



侧面观

着生面中央具凸起
或稍凸起的果柄

底面观常呈类
三角形



果柄旁边有1棱

底面观

表面

棕色或黄棕色，有的表面具灰白色膜状物(→)，网纹暗紫色或棕色



0.5 mm

着生面灰白色或黄棕色，无网纹，边缘具白色短线状或点状凸起(→)



0.5 mm

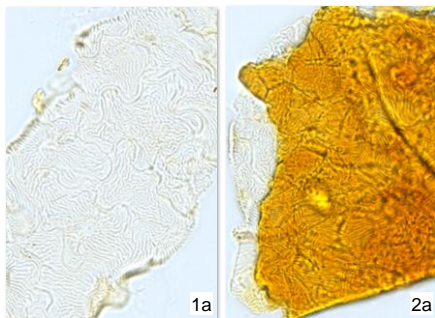
气

压碎后有香气

粉末显微特征

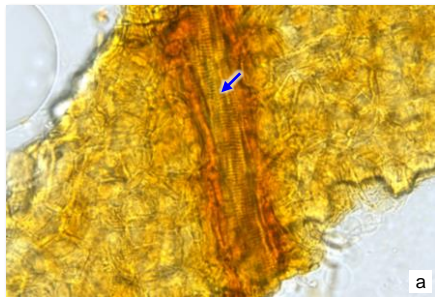
果皮

外果皮细胞



无色或浅黄色，表面观呈不规则形或类多角形，垂周壁稍弯曲，表面具波状弯曲的角质纹理(1)，常与中果皮细胞相连；有的细胞界限不甚明显(2)

中果皮细胞

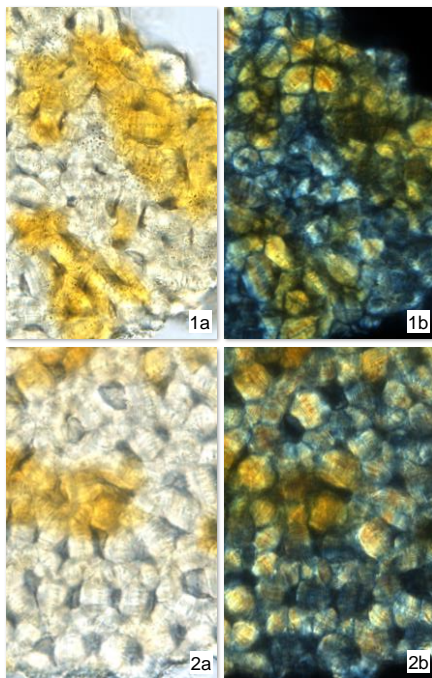


黄棕色或红棕色，呈类多角形或类圆形，常可见导管(→)分布于其中，导管旁的细胞颜色较深

a. 明场下特征； b. 偏光下特征

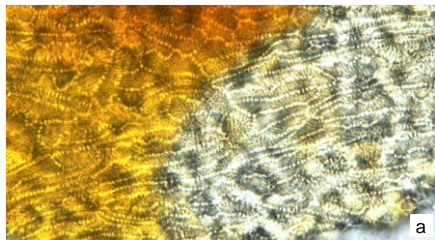
50 μm

内果皮石细胞



成片存在，表面观呈类多角形或不规则形，具孔沟及纹孔(1)，有的可见层纹(2)；偏光显微镜下呈亮白色或橙黄色

果皮内表皮细胞



表面观呈长条形或不规则形，壁稍厚，连珠状，具密集的纹孔

种皮

种皮表皮细胞



无色或浅黄色，表面观呈椭圆形或类多角形，多已分离(1)，少数成片存在(2)；具网状增厚，常与类方形或类多角形的薄壁细胞相连



a. 明场下特征； b. 偏光下特征

50 μm

鉴定要点

微性状

- ⊙ 类卵圆形或类球形
- ⊙ 基部着生面常偏向腹面
- ⊙ 表面具暗紫色或棕色网纹

粉末显微

- ⊙ 内果皮石细胞成片存在，表面观呈类多角形或不规则形
- ⊙ 果皮内表皮细胞表面观呈长条形或不规则形，壁具密集的纹孔
- ⊙ 种皮表皮细胞多已分离，具网状增厚

卫生署政府中药检测中心

查询热线：3188 8079

网址：www.cmro.gov.hk

本小册子内的资讯，可供发布或复制作非商业用途，但必须注明有关资讯是由卫生署政府中药检测中心提供的。除非事先得到卫生署政府中药检测中心的书面授权，否则严禁复制、改编、分发、发布或提供本小册子内的资讯作商业用途。