



微细种子
及果实类
药材的鉴定

楮实子



1 cm

來源

桑科植物构树 *Broussonetia papyrifera* (L.) Vent. 的干燥成熟果实

性味

甘，寒

归经

肝、肾经

功能

补肾清肝，明目，利尿

微性状特征

外形

表面观呈类圆形



有的具子房柄



表面观

一侧有棱

另一侧略平或有沟



侧面观呈类卵形，略扁



侧面观

1 mm

可见棱与沟之间具凸起物



沟由一侧延伸至基部，
有时可见残留的子房柄

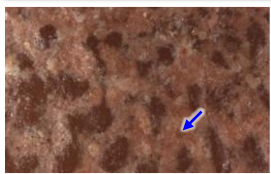
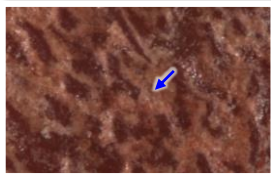
加水浸泡后，可见
浅橙色色素扩散

表面观

1 mm

表面

红棕色或棕色，具颗粒状凸起，有的可见
凸起物之间颜色较浅(→)

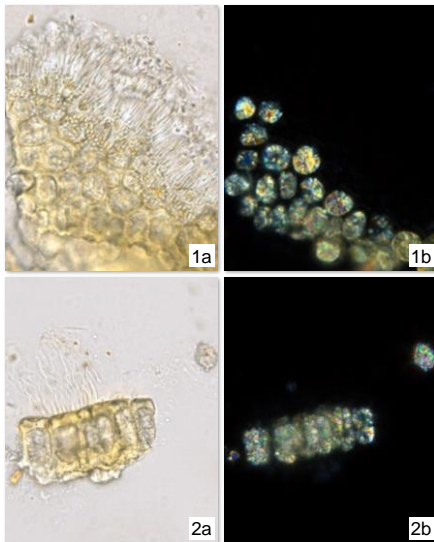


0.2 mm

粉末显微特征

晶体

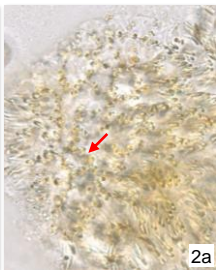
草酸钙簇晶



众多，呈类圆形、类椭圆形(1)或类长方形(2)，棱角小，先端钝，常存在于含晶厚壁细胞中或散在；偏光显微镜下呈多彩色或橙黄色

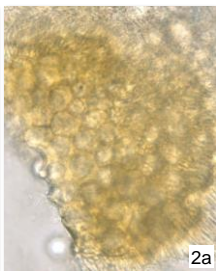
果皮

果皮栅状细胞



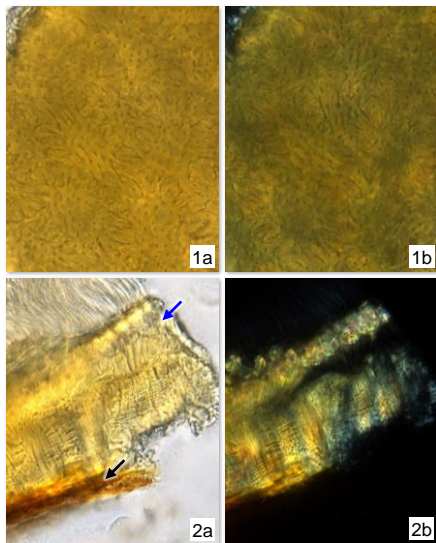
无色或浅黄色，侧面观(1)细胞呈类长方形，可见壁具众多不均匀长条状的增厚(→)，常与含晶厚壁细胞相连(→)；表面观(2)细胞呈类圆形或类多角形，可见壁具圆点状增厚(→)

含晶厚壁细胞



浅黄色，胞腔内含1枚草酸钙簇晶；细胞侧面观(1)呈类长方形，表面观(2)呈类多角形，壁稍厚

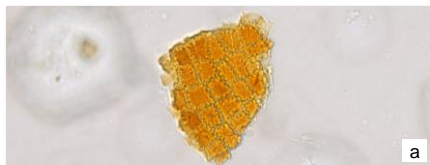
内果皮厚壁细胞



黄色，表面观(1)呈类多角形，壁厚，呈深波状弯曲，具点状纹孔；侧面观(2)呈类长方形，极扁，常多层重叠，常与含晶厚壁细胞(→)或种皮表皮细胞(→)相连；偏光显微镜下呈橙黄色、黄棕色或亮白色

种皮

种皮表皮细胞



表面观呈多角形，壁呈连珠状增厚，胞腔内含浅棕色或黄棕色物

鉴定要点

微性状

- ⊙ 表面观呈类圆形，有的具子房柄
- ⊙ 一侧有棱，另侧略平或有沟
- ⊙ 表面具颗粒状凸起，有的可见凸起物之间颜色较浅

粉末显微

- ⊙ 草酸钙簇晶众多，棱角小，先端钝
- ⊙ 果皮栅状细胞侧面观可见壁具众多不均匀长条状的增厚；表面观可见壁具圆点状增厚
- ⊙ 内果皮厚壁细胞表面观壁厚，呈深波状弯曲，具点状纹孔；侧面观极扁，常多层重叠

卫生署政府中药检测中心

查询热线：3188 8079

网址：www.cmro.gov.hk

本小册子内的资讯，可供发布或复制作非商业用途，但必须注明有关资讯是由卫生署政府中药检测中心提供的。除非事先得到卫生署政府中药检测中心的书面授权，否则严禁复制、改编、分发、发布或提供本小册子内的资讯作商业用途。