



微細種子 及果實類 藥材的鑒定

苧麻子



1 cm

來源

錦葵科植物苧麻 *Abutilon theophrastii* Medic.的乾燥成熟種子

性味

苦，平

歸經

大腸、小腸、膀胱經

功能

清熱解毒，利濕，退翳

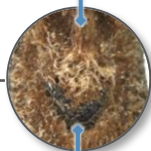
微性狀特徵

外形

三角狀腎形，一端較尖



種臍一側具種阜，
遮掩部分種臍



凹陷處具種臍

表面觀

0.5 mm

腹面觀及背面觀可見具
種阜一端常較窄



腹面觀

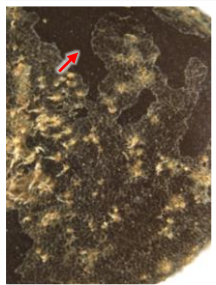
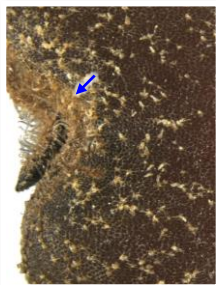


背面觀

0.5 mm

表面

黑棕色或暗紅棕色，表面具灰白色或黃棕色網狀紋理；短柔毛眾多，常已碎斷，近種臍及種阜處(→)的短柔毛較長及密集。有的部分網狀紋理及短柔毛已脫落(→)



0.5 mm

粉末顯微特徵

毛狀體

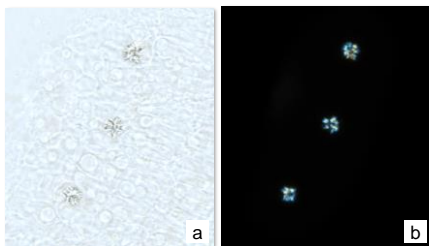
非腺毛



多見，單細胞，壁稍厚或厚，表面平滑

晶體

草酸鈣簇晶



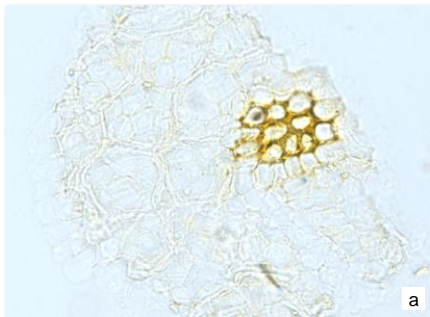
多存在於子葉細胞之中；偏光顯微鏡下呈多彩色

a. 明場下特徵；b. 偏光下特徵

50 μ m

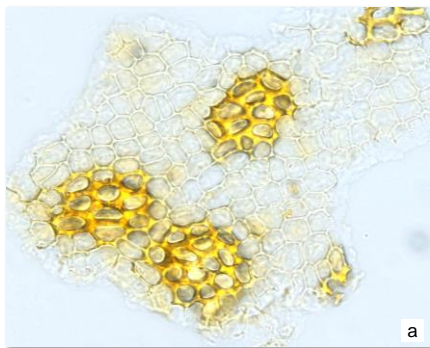
種皮

種皮表皮細胞



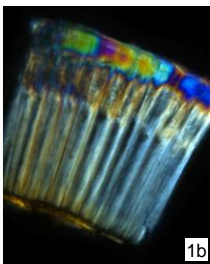
無色，表面觀呈類多角形或多角形，常與下皮細胞相連；完整者少見

下皮細胞

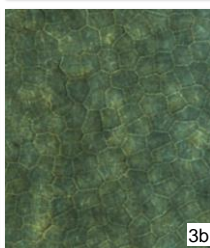
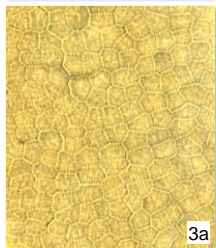
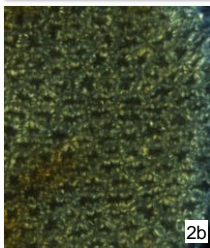
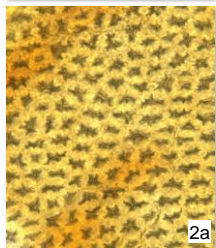


淺黃色或黃棕色，表面觀呈多角形或類多角形，部分細胞壁增厚

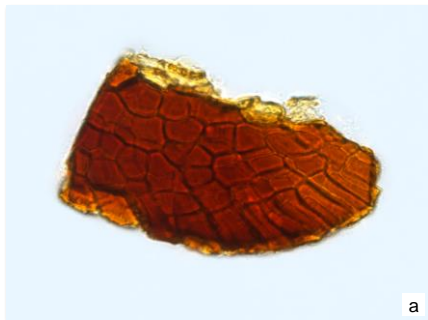
種皮柵狀細胞



側面觀(1)為1列長方形的細胞，胞腔明顯偏向
外側；偏光顯微鏡下呈
多彩色。頂面觀(2)呈類
圓形或不規則形，可見
不規則形胞腔；底面觀
(3)呈多角形；偏光顯微
鏡下呈橙黃色



種皮色素層細胞



表面觀呈多角形或類多角形，內含黃棕色或紅棕色塊

鑒定要點

微性狀

- ⊙ 三角狀腎形
- ⊙ 腹面觀及背面觀可見具種阜一端常較窄
- ⊙ 表面具網狀紋理及眾多短柔毛

粉末顯微

- ⊙ 單細胞非腺毛多見
- ⊙ 下皮細胞表面觀呈多角形或類多角形，部分細胞壁增厚
- ⊙ 種皮柵狀細胞側面觀可見胞腔明顯偏向外側，頂面觀呈類圓形或不規則形，底面觀呈多角形

衛生署政府中藥檢測中心

查詢熱線：3188 8079

網址：www.cmro.gov.hk

本小冊子內的資訊，可供發布或複製作非商業用途，但必須註明有關資訊是由衛生署政府中藥檢測中心提供的。除非事先得到衛生署政府中藥檢測中心的書面授權，否則嚴禁複製、改編、分發、發布或提供本小冊子內的資訊作商業用途。