



微细种子 及果实类 药材的鉴定

苘麻子



1 cm

来源

锦葵科植物苘麻 *Abutilon theophrastii* Medic. 的干燥成熟种子

性味

苦，平

归经

大肠、小肠、膀胱经

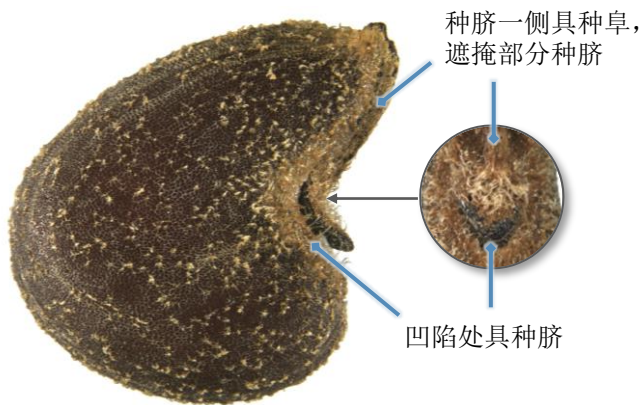
功能

清热解毒，利湿，退翳

微性状特征

外形

三角状肾形，一端较尖



表面观

0.5 mm

腹面观及背面观可见具
种阜一端常较窄



腹面观

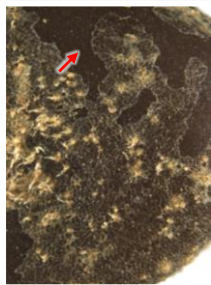
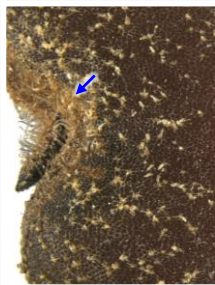


背面观

0.5 mm

表面

黑棕色或暗红棕色，表面具灰白色或黄棕色网状纹理；短柔毛众多，常已碎断，近种脐及种阜处(→)的短柔毛较长及密集。有的部分网状纹理及短柔毛已脱落(→)



0.5 mm

粉末显微特征

毛状体

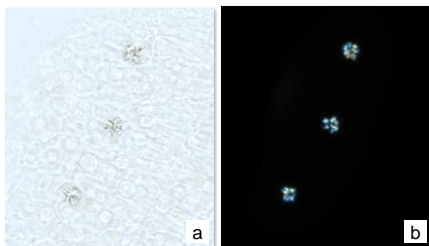
非腺毛



多见，单细胞，壁稍厚或厚，表面平滑

晶体

草酸钙簇晶



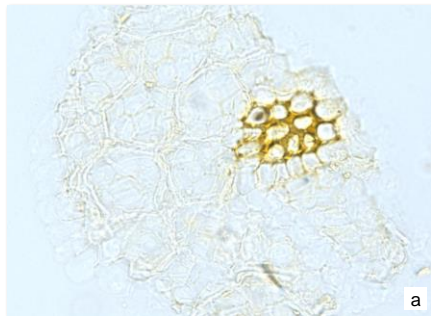
多存在于子叶细胞之中；偏光显微镜下呈多彩色

a. 明场下特征； b. 偏光下特征

50 μm

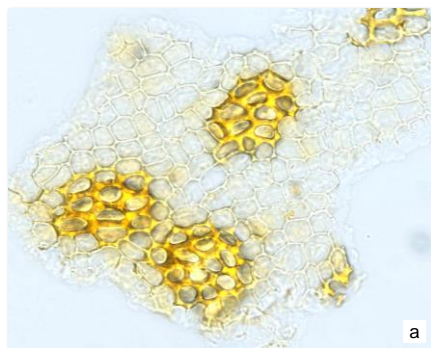
种皮

种皮表皮细胞



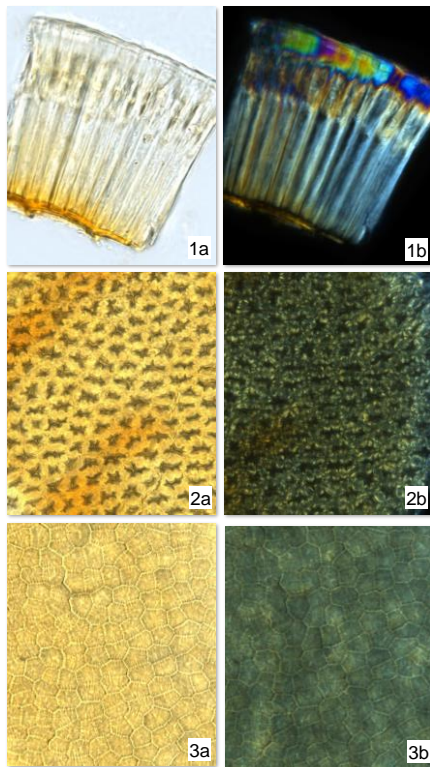
无色，表面观呈类多角形或多角形，常与下皮细胞相连；完整者少见

下皮细胞



浅黄色或黄棕色，表面观呈多角形或类多角形，部分细胞壁增厚

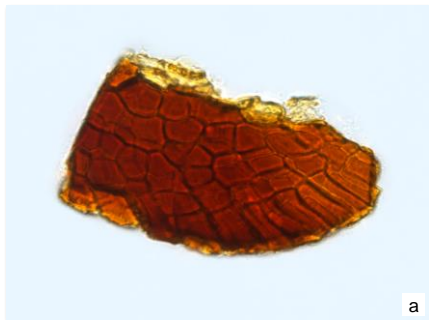
种皮栅状细胞



侧面观(1)为1列长方形的细胞，胞腔明显偏向外侧；偏光显微镜下呈多彩色。顶面观(2)呈类圆形或不规则形，可见不规则形胞腔；底面观(3)呈多角形；偏光显微镜下呈橙黄色

种皮色素层细胞

表面观呈多角形或类多角形，内含黄棕色或红棕色块



鉴定要点

微性状

- ⊙ 三角状肾形
- ⊙ 腹面观及背面观可见具种阜一端常较窄
- ⊙ 表面具网状纹理及众多短柔毛

粉末显微

- ⊙ 单细胞非腺毛多见
- ⊙ 下皮细胞表面观呈多角形或类多角形，部分细胞壁增厚
- ⊙ 种皮栅状细胞侧面观可见胞腔明显偏向外侧，顶面观呈类圆形或不规则形，底面观呈多角形

卫生署政府中药检测中心

查询热线：3188 8079

网址：www.cmro.gov.hk

本小册子内的资讯，可供发布或复制作非商业用途，但必须注明有关资讯是由卫生署政府中药检测中心提供的。除非事先得到卫生署政府中药检测中心的书面授权，否则严禁复制、改编、分发、发布或提供本小册子内的资讯作商业用途。