



微細種子
及果實類
藥材的鑒定



柏子仁

來源

柏科植物側柏 *Platycladus orientalis* (L.) Franco 的乾燥成熟種仁

性味

甘，平

歸經

心、腎、大腸經

功能

養心安神，潤腸通便，止汗

微性狀特徵

外形

卵形或長卵形



2 mm

頂端略尖



上部殘留膜質內種皮

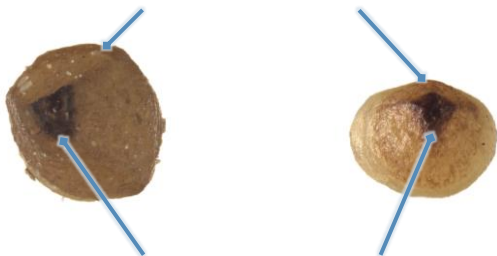


基部鈍



1 mm

頂面觀呈類圓形或類橢圓形



可見頂端呈三棱錐形或四棱錐形

頂面觀



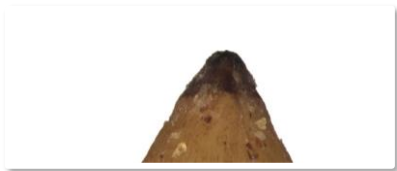
底面觀呈類圓形

底面觀

1 mm

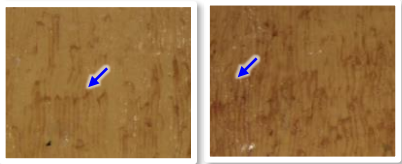
表面

頂端深棕色



0.5 mm

內種皮表面淺黃棕色或黃棕色，有時可見不規則分布的棕色縱紋(→)



0.2 mm

種仁表面顏色較內種皮淺，呈淺黃色、黃白色或淺黃棕色



0.5 mm

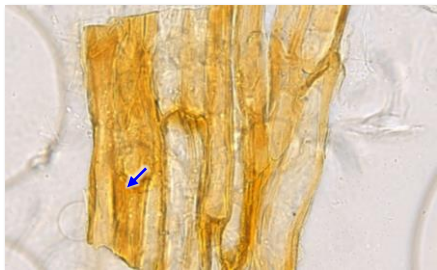
氣

微香

粉末顯微特徵

種皮

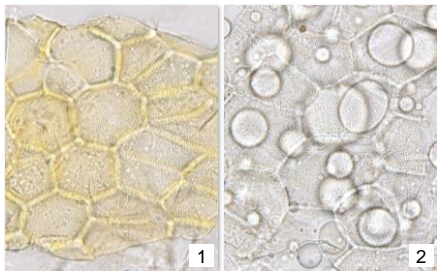
內種皮細胞



表面觀呈長條形，常與細胞界限不明顯並含不規則形棕色色素塊(→)的下皮細胞相連

胚乳

內胚乳表皮細胞



淺黃色(1)或無色(2)，表面觀呈多角形或類多角形，可見細密的網狀紋理，壁稍厚

鑒定要點

微性狀

- ⊙ 卵形或長卵形，頂端略尖，基部鈍
- ⊙ 上部殘留膜質內種皮
- ⊙ 頂端深棕色，內種皮表面有時可見不規則分布的棕色縱紋，種仁表面顏色較內種皮淺

粉末顯微

- ⊙ 內種皮細胞表面觀呈長條形，常與下皮細胞相連
- ⊙ 內胚乳表皮細胞表面觀可見細密的網狀紋理，壁稍厚

更多資訊可參考[香港中藥材標準網頁](#)：

柏子仁 — 香港中藥材標準 (第八冊)

衛生署政府中藥檢測中心

查詢熱線：3188 8079

網址：www.cmro.gov.hk

本小冊子內的資訊，可供發布或複製作非商業用途，但必須註明有關資訊是由衛生署政府中藥檢測中心提供的。除非事先得得到衛生署政府中藥檢測中心的書面授權，否則嚴禁複製、改編、分發、發布或提供本小冊子內的資訊作商業用途。