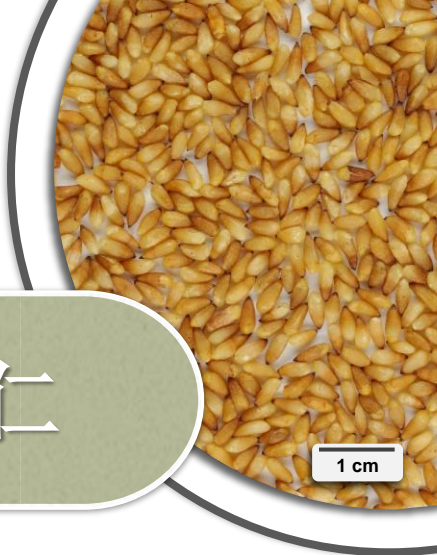




微细种子  
及果实类  
药材的鉴定



# 柏子仁

## 来源

柏科植物侧柏 *Platycladus orientalis* (L.) Franco 的干燥成熟种仁

## 性味

甘，平

## 归经

心、肾、大肠经

## 功能

养心安神，润肠通便，止汗

## 微性状特征

外形

卵形或长卵形



2 mm

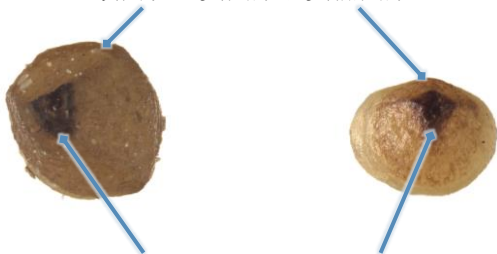
顶端略尖

上部残留膜质内种皮

基部钝

1 mm

顶面观呈类圆形或类椭圆形



可见顶端呈三棱锥形或四棱锥形

顶面观



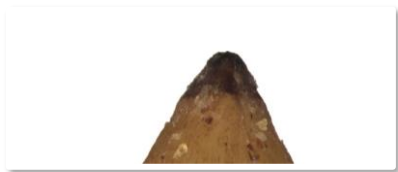
底面观呈类圆形

底面观

1 mm

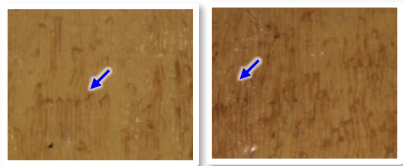
表面

顶端深棕色



0.5 mm

内种皮表面浅黄棕色或黄棕色，有时可见不规则分布的棕色纵纹(→)



0.2 mm

种仁表面颜色较内种皮浅，呈浅黄色、黄白色或浅黄棕色



0.5 mm

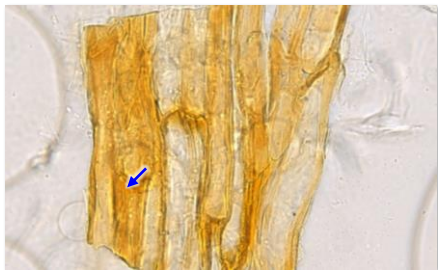
气

微香

## 粉末显微特征

## 种皮

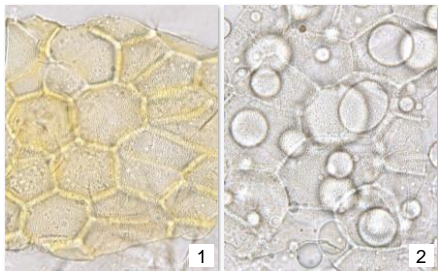
## 内种皮细胞



表面观呈长条形，常与细胞界限不明显并含不规则形棕色色素块(→)的下皮细胞相连

## 胚乳

## 内胚乳表皮细胞



浅黄色(1)或无色(2)，表面观呈多角形或类多角形，可见细密的网状纹理，壁稍厚

## 鉴定要点

### 微性状

- ⊙ 卵形或长卵形，顶端略尖，基部钝
- ⊙ 上部残留膜质内种皮
- ⊙ 顶端深棕色，内种皮表面有时可见不规则分布的棕色纵纹，种仁表面颜色较内种皮浅

### 粉末显微

- ⊙ 内种皮细胞表面观呈长条形，常与下皮细胞相连
- ⊙ 内胚乳表皮细胞表面观可见细密的网状纹理，壁稍厚

更多资讯可参考[香港中药材标准网页](#)：

柏子仁 — 香港中药材标准（第八册）

卫生署政府中药检测中心

查询热线：3188 8079

网址：[www.cmro.gov.hk](http://www.cmro.gov.hk)

本小册子内的资讯，可供发布或复制作非商业用途，但必须注明有关资讯是由卫生署政府中药检测中心提供的。除非事先得到卫生署政府中药检测中心的书面授权，否则严禁复制、改编、分发、发布或提供本小册子内的资讯作商业用途。