



微細種子 及果實類 藥材的鑒定

急性子

1 cm

來源

鳳仙花科植物鳳仙花 *Impatiens balsamina* L.的乾燥成熟種子

性味

微苦、辛，溫；有小毒

歸經

肺、肝經

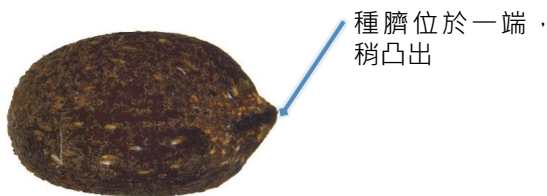
功能

破血，軟堅，消積

微性狀特徵

外形

呈扁卵形或類球形



側面觀

質雖堅實，但種皮粗糙的最外層能輕易磨去，露出棕色的部分

種皮薄，磨去後可見灰白色或乳白色子葉

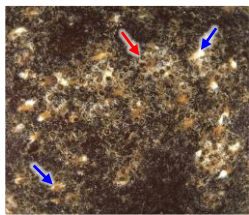


表面觀

1 mm

表面

棕色或灰棕色，粗糙，有細密的疣狀凸起(→)及稀疏的白色或淺黃棕色斑點(→)，近種臍(→)斑點較密集，常呈放射狀排列



0.5 mm

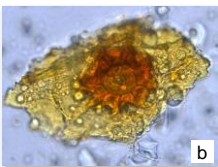
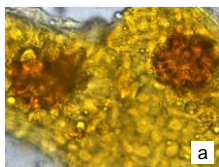


0.5 mm

粉末顯微特徵

毛狀體

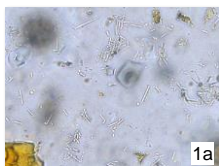
腺鱗



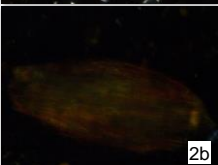
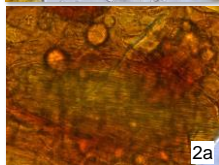
頭部類球形，5-10細胞，
胞腔內充滿黃棕色物

晶體

草酸鈣針晶



眾多，多散在(1)或成
束，有時可見成束存在
於大型囊狀細胞中(2)；
偏光顯微鏡下呈亮白色
或多彩色

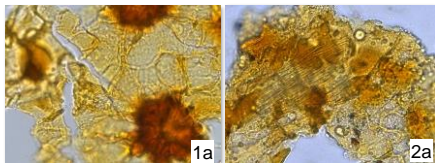


a. 明場下特徵；b. 偏光下特徵

50 μ m

種皮

種皮表皮細胞



多破碎·表面觀形狀不規則·垂周壁波狀彎曲·表面常密布腺鱗(1)；其下有時可見內含成束草酸鈣針晶的大型囊狀細胞(2)

鑒定要點

微性狀

- ◎ 呈扁卵形或類球形
- ◎ 種臍位於一端，稍凸出
- ◎ 棕色或灰棕色，粗糙，有細密的疣狀凸起及稀疏的白色或淺黃棕色斑點

粉末顯微

- ◎ 腺鱗頭部類球形，5-10細胞，胞腔內充滿黃棕色物
- ◎ 草酸鈣針晶眾多，多散在或成束，有時可見成束存在於大型囊狀細胞中
- ◎ 種皮表皮細胞多破碎，表面觀形狀不規則，表面常密布腺鱗

衛生署政府中藥檢測中心

查詢熱線：3188 8079

網址：www.cmro.gov.hk

本小冊子內的資訊，可供發布或複製作非商業用途，但必須註明有關資訊是由衛生署政府中藥檢測中心提供的。除非事先得到衛生署政府中藥檢測中心的書面授權，否則嚴禁複製、改編、分發、發布或提供本小冊子內的資訊作商業用途。