



微细种子 及果实类 药材的鉴定

急性子

1 cm

来源

凤仙花科植物凤仙花 *Impatiens balsamina* L.的干燥成熟种子

性味

微苦、辛，温；有小毒

归经

肺、肝经

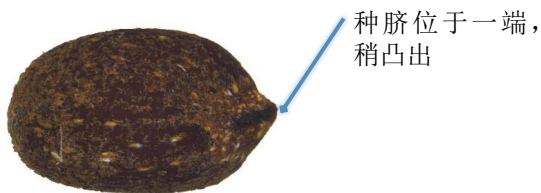
功能

破血，软坚，消积

微性状特征

外形

呈扁卵形或类球形



侧面观

质虽坚实，但种皮粗糙的最外层能轻易磨去，露出棕色的部分

种皮薄，磨去后可见灰白色或乳白色子叶

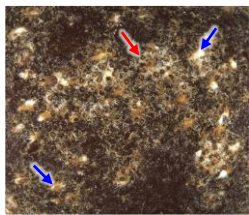


表面观

1 mm

表面

棕色或灰棕色，粗糙，有细密的疣状凸起(→)及稀疏的白色或浅黄棕色斑点(→)，近种脐(→)斑点较密集，常呈放射状排列



0.5 mm

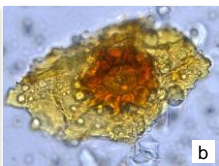
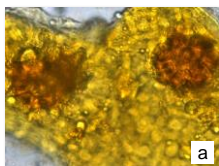


0.5 mm

粉末显微特征

毛状体

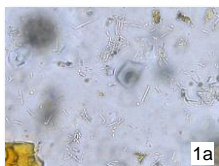
腺鳞



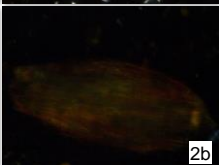
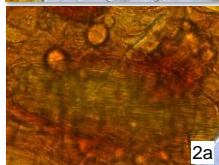
头部类球形，5-10细胞，
胞腔内充满黄棕色物

晶体

草酸钙针晶



众多，多散在(1)或成束，有时可见成束存在于大型囊状细胞中(2)；
偏光显微镜下呈亮白色或多彩色

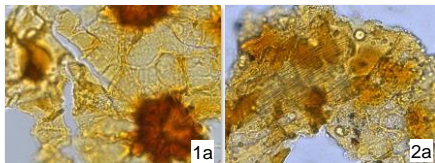


a. 明场下特征； b. 偏光下特征

50 μm

种皮

种皮表皮细胞



多破碎，表面观形状不规则，垂周壁波状弯曲，表面常密布腺鳞(1)；其下有时可见内含成束草酸钙针晶的大型囊状细胞(2)

鉴定要点

微性状

- ⊙ 呈扁卵形或类球形
- ⊙ 种脐位于一端，稍凸出
- ⊙ 棕色或灰棕色，粗糙，有细密的疣状凸起及稀疏的白色或浅黄棕色斑点

粉末显微

- ⊙ 腺鳞头部类球形，5-10细胞，胞腔内充满黄棕色物
- ⊙ 草酸钙针晶众多，多散在或成束，有时可见成束存在于大型囊状细胞中
- ⊙ 种皮表皮细胞多破碎，表面观形状不规则，表面常密布腺鳞

卫生署政府中药检测中心

查询热线：3188 8079

网址：www.cmro.gov.hk

本小册子内的资讯，可供发布或复制作非商业用途，但必须注明有关资讯是由卫生署政府中药检测中心提供的。除非事先得到卫生署政府中药检测中心的书面授权，否则严禁复制、改编、分发、发布或提供本小册子内的资讯作商业用途。