



微细种子 及果实类 药材的鉴定

南鹤虱



1 cm

来源

伞形科植物野胡萝卜 *Daucus carota* L. 的干燥成熟果实

性味

苦、辛，平；有小毒

归经

脾、胃经

功能

杀虫消积

微性状特征

外形

分果瓣呈扁椭圆形或扁长圆形



1 mm



背面隆起，具4条窄翅

顶面观

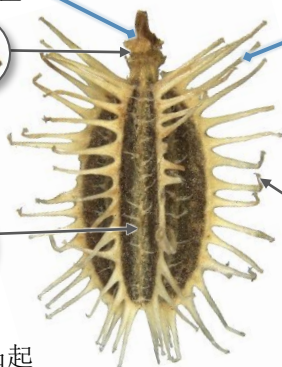
顶端具葫芦形或半圆柱形的花柱基



有的可见宿存的花柱



翅间各具1条稍凸起的棱，棱上具短柔毛



翅上具1列扁平的刺

有的刺顶端可见1至数条小刺



背面观

1 mm

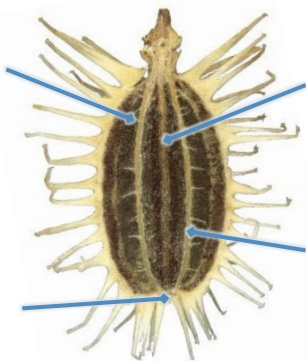
南鹤虱

接合面平坦

中央具1脉

基部钝

脉两侧各具1条稍凸起的棱，棱上具短柔毛

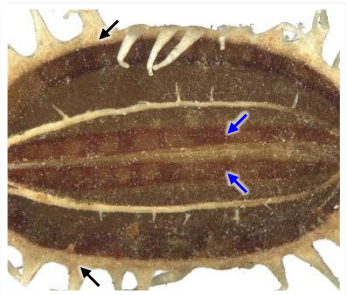
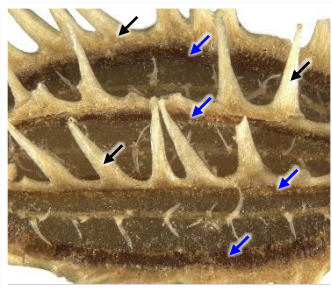


接合面观

1 mm

表面

黄棕色或棕色，有的于翅及脉的两侧可见红棕色或棕色油管(→)；刺(→)黄白色，表面平滑



0.5 mm

气

搓碎时有特异香气

粉末显微特征

毛状体

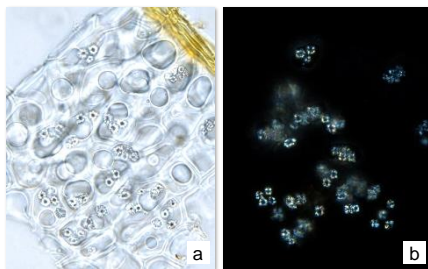
非腺毛



多见，单细胞，壁薄或稍厚，表面具细密的疣状凸起，基部常被数个细胞包围

晶体

草酸钙簇晶

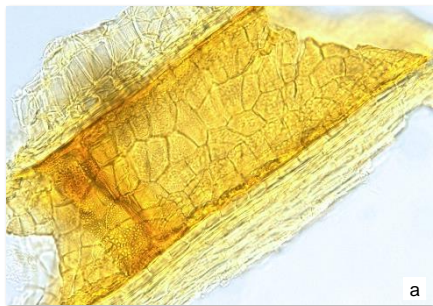


众多，细小，常存在于胚乳细胞之中；偏光显微镜下呈橙黄色或多彩色

a. 明场下特征； b. 偏光下特征

分泌组织

油管



多见，黄棕色或红棕色，分泌细胞表面观呈多角形，有时可见横隔

果皮

外果皮细胞



黄棕色，表面观呈多角形

内果皮细胞



黄棕色，表面观呈长条形或类多角形

种皮

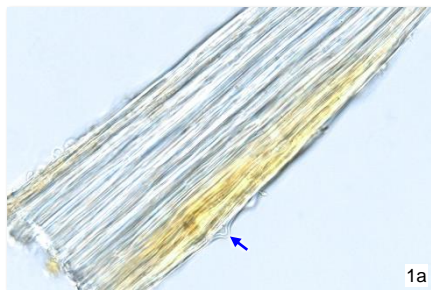
种皮细胞



黄棕色，表面观呈类多角形或类长方形，表面具线状纹理

其他

刺碎片



多见，无色，由多列窄长的厚壁细胞组成，表面偶见瘤状凸起(→)(1)，有的顶端具非腺毛(2)



鉴定要点

微性状

- ⊙ 分果瓣呈扁椭圆形或扁长圆形，顶端具花柱基
- ⊙ 背面具4条窄翅，翅上具1列扁平的刺

粉末显微

- ⊙ 单细胞非腺毛基部常被数个细胞包围
- ⊙ 油管多见，分泌细胞表面观呈多角形
- ⊙ 刺碎片多见，由多列窄长的厚壁细胞组成

卫生署政府中药检测中心

查询热线：3188 8079

网址：www.cmro.gov.hk

本小册子内的资讯，可供发布或复制作非商业用途，但必须注明有关资讯是由卫生署政府中药检测中心提供的。除非事先得到卫生署政府中药检测中心的书面授权，否则严禁复制、改编、分发、发布或提供本小册子内的资讯作商业用途。