



## 微細種子 及果實類 藥材的鑒定

# 南天仙子



1 cm

### 來源

爵床科植物水蓼衣 *Hygrophila salicifolia* (Vahl) Nees 的乾燥成熟種子

### 性味

苦，寒

### 歸經

脾經

### 功能

清熱解毒，消腫止痛

## 微性狀特徵

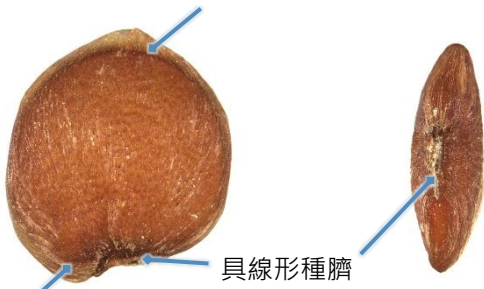
### 外形

扁平，表面觀呈心形或類長圓形



0.5 mm

表面具半透明薄膜狀表皮毛



基部常偏斜

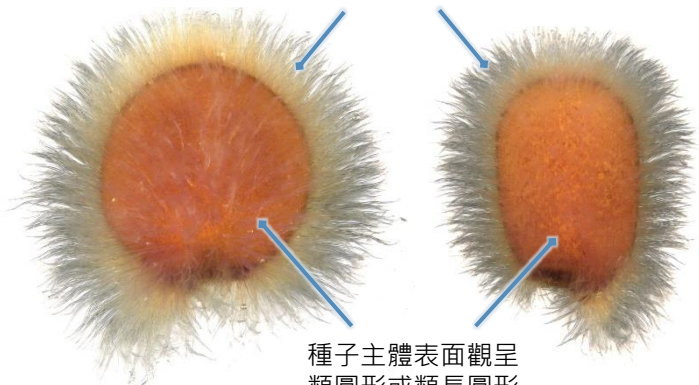
具線形種臍

表面觀

底面觀

0.5 mm

加水後表皮毛膨脹散開



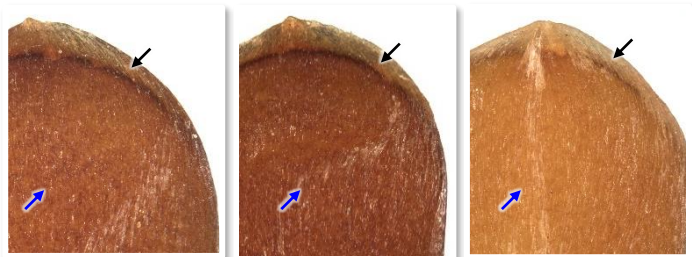
種子主體表面觀呈類圓形或類長圓形

表面觀

0.5 mm

## 表面

薄膜(→)半透明，隱約可見線狀紋理；種子主體(→)棕紅色、暗棕色或黃棕色

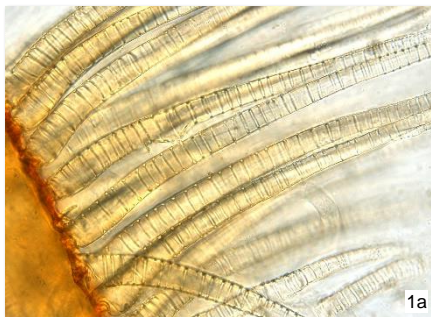


0.2 mm

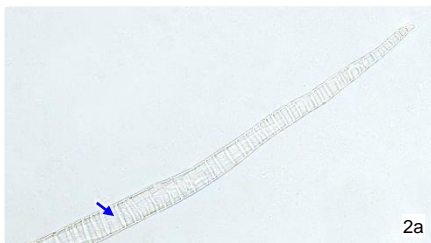
## 粉末顯微特徵

## 毛狀體

## 黏液化表皮毛



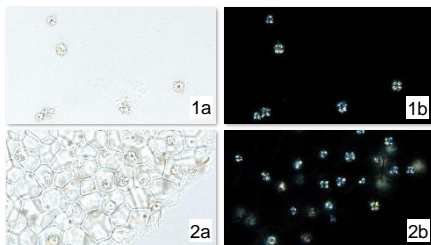
眾多，淺黃棕色或無色，  
分布於外種皮細胞上(1)  
或散在(2)，多已破碎，  
具環狀增厚，內含黏液  
(→)



a. 明場下特徵；b. 偏光下特徵

## 晶體

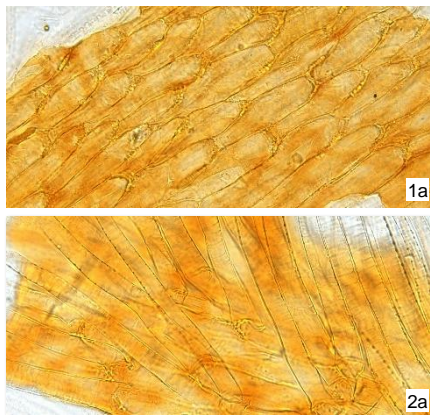
### 草酸鈣簇晶



眾多，細小，散在(1)或存在於子葉細胞之中(2)；偏光顯微鏡下呈多彩色

## 種皮

### 外種皮細胞



黃棕色，細胞表面觀呈長橢圓形、類多角形或類長方形，部分垂周壁具連珠狀增厚(1)，細胞界限常不明顯(2)，表面具眾多表皮毛

a. 明場下特徵； b. 偏光下特徵

50 μm

## 鑒定要點

### 微性狀

- ⊙ 扁平，表面觀呈心形或類長圓形
- ⊙ 表面具半透明薄膜狀表皮毛，加水後表皮毛膨脹散開

### 粉末顯微

- ⊙ 黏液化表皮毛具環狀增厚，內含黏液
- ⊙ 草酸鈣簇晶眾多，細小
- ⊙ 外種皮細胞表面具眾多表皮毛

衛生署政府中藥檢測中心

查詢熱線：3188 8079

網址：[www.cmro.gov.hk](http://www.cmro.gov.hk)

本小冊子內的資訊，可供發布或複製作非商業用途，但必須註明有關資訊是由衛生署政府中藥檢測中心提供的。除非事先得到衛生署政府中藥檢測中心的書面授權，否則嚴禁複製、改編、分發、發布或提供本小冊子內的資訊作商業用途。