



微细种子
及果实类
药材的鉴定

南天仙子



1 cm

来源

爵床科植物水蓑衣 *Hygrophila salicifolia* (Vahl) Nees 的干燥成熟种子

性味

苦，寒

归经

脾经

功能

清热解毒，消肿止痛

微性状特征

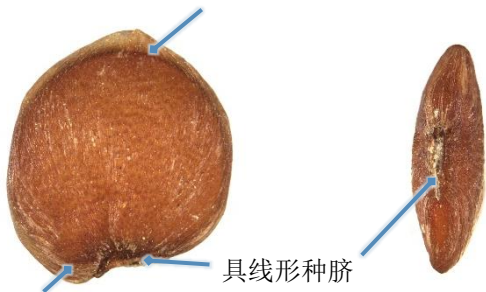
外形

扁平，表面观呈心形或类长圆形



0.5 mm

表面具半透明薄膜状表皮毛



基部常偏斜

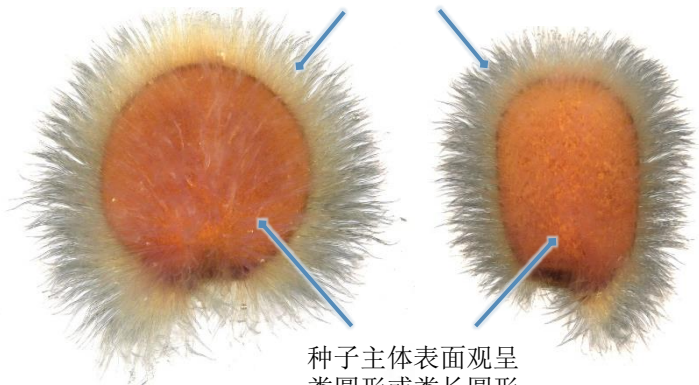
具线形种脐

表面观

底面观

0.5 mm

加水后表皮毛膨胀散开



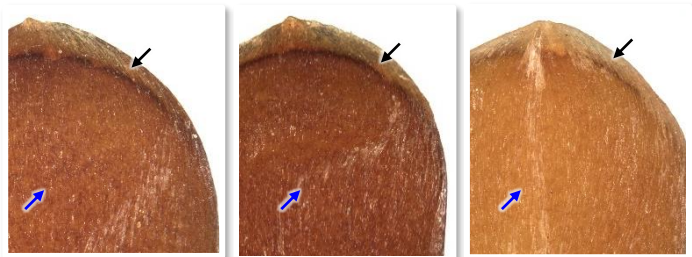
种子主体表面观呈
类圆形或类长圆形

表面观

0.5 mm

表面

薄膜(→)半透明，隐约可见线状纹理；种子
主体(→)棕红色、暗棕色或黄棕色

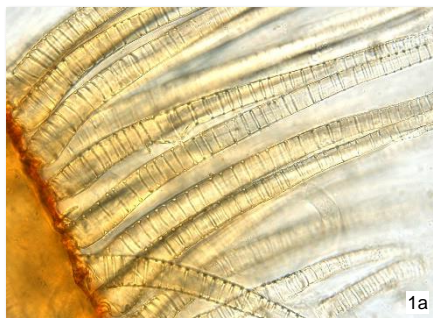


0.2 mm

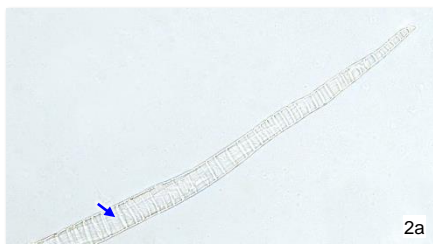
粉末显微特征

毛状体

黏液化表皮毛



众多，浅黄棕色或无色，分布于外种皮细胞上(1)或散在(2)，多已破碎，具环状增厚，内含黏液(→)

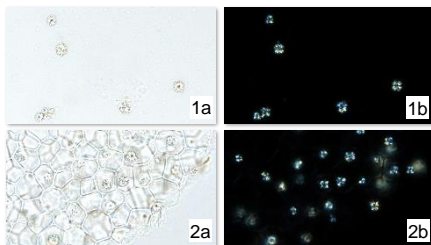


a. 明场下特征； b. 偏光下特征

50 μm

晶体

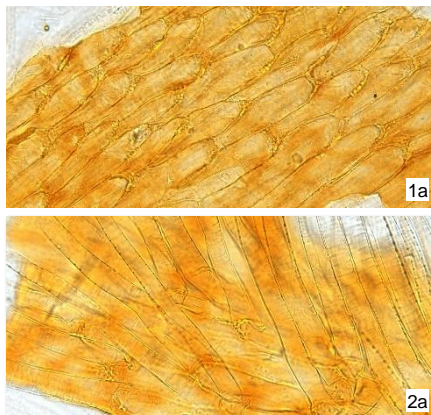
草酸钙簇晶



众多，细小，散在(1)或存在于子叶细胞之中(2)；偏光显微镜下呈多彩色

种皮

外种皮细胞



黄棕色，细胞表面观呈长椭圆形、类多角形或类长方形，部分垂周壁具连珠状增厚(1)，细胞界限常不明显(2)，表面具众多表皮毛

a. 明场下特征； b. 偏光下特征

50 μm

鉴定要点

微性状

- ⊙ 扁平，表面观呈心形或类长圆形
- ⊙ 表面具半透明薄膜状表皮毛，加水后表皮毛膨胀散开

粉末显微

- ⊙ 黏液化表皮毛具环状增厚，内含黏液
- ⊙ 草酸钙簇晶众多，细小
- ⊙ 外种皮细胞表面具众多表皮毛

卫生署政府中药检测中心

查询热线：3188 8079

网址：www.cmro.gov.hk

本小册子内的资讯，可供发布或复制作非商业用途，但必须注明有关资讯是由卫生署政府中药检测中心提供的。除非事先得到卫生署政府中药检测中心的书面授权，否则严禁复制、改编、分发、发布或提供本小册子内的资讯作商业用途。