



## 微細種子 及果實類 藥材的鑒定

# 車前子



1 cm

### 來源

車前科植物車前 *Plantago asiatica* L. 或平車前 *P. depressa* Willd.\* 的乾燥成熟種子

### 性味

甘·寒

### 歸經

肝、腎、肺、小腸經

### 功能

清熱利尿通淋，滲濕止瀉，明目，祛痰

註：

\* 目前市場上車前子的主流品種為車前，故是次研究僅收載這一個品種。

## 微性狀特徵

### 外形

類橢圓形或不規則長圓形

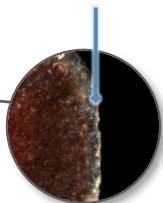


腹面中部可見白色  
凹陷的點狀種臍



腹面觀

加水浸泡後，表皮膨脹  
而成透明黏液膜，包圍  
整個種子





略扁

側面觀

0.5 mm

表面

黑色、黑棕色或棕色，有細皺紋

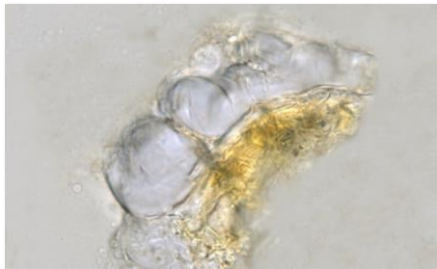


0.2 mm

## 粉末顯微特徵

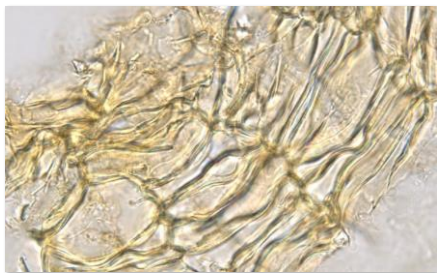
## 種皮

## 種皮外表皮細胞



多見為細胞側面，較大，呈類方形或類長方形，壁薄，常與種皮內表皮細胞相連

## 種皮內表皮細胞



淺黃色，表面觀呈類長方形、類方形或類多角形，壁薄而有的呈微波狀

## 鑒定要點

### 微性狀

- ⊙ 類橢圓形或不規則長圓形
- ⊙ 腹面中部可見白色凹陷的點狀種臍
- ⊙ 表面黑色、黑棕色或棕色，有細皺紋

### 粉末顯微

- ⊙ 種皮外表皮細胞多見為細胞側面，常與種皮內表皮細胞相連
- ⊙ 種皮內表皮細胞表面觀壁薄而有的呈微波狀

更多資訊可參考[香港中藥材標準網頁](#)：  
車前子 — 香港中藥材標準 (第五冊)

衛生署政府中藥檢測中心

查詢熱線：3188 8079

網址：[www.cmro.gov.hk](http://www.cmro.gov.hk)

本小冊子內的資訊，可供發布或複製作非商業用途，但必須註明有關資訊是由衛生署政府中藥檢測中心提供的。除非事先得到衛生署政府中藥檢測中心的書面授權，否則嚴禁複製、改編、分發、發布或提供本小冊子內的資訊作商業用途。