



微细种子 及果实类 药材的鉴定

车前子

1 cm

来源

车前科植物车前 *Plantago asiatica* L. 或平车前 *P. depressa* Willd.* 的干燥成熟种子

性味

甘，寒

归经

肝、肾、肺、小肠经

功能

清热利尿通淋，渗湿止泻，明目，祛痰

注：

* 目前市面上车前子的主流品种为车前，故是次研究仅收录这一个品种。

微性状特征

外形

类椭圆形或不规则长圆形

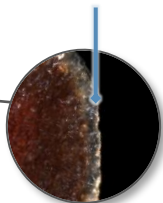


腹面中部可见白色
凹陷的点状种脐



腹面观

加水浸泡后，表皮膨胀
而成透明黏液膜，包围
整个种子





略扁

侧面观

0.5 mm

表面

黑色、黑棕色或棕色，有细皱纹

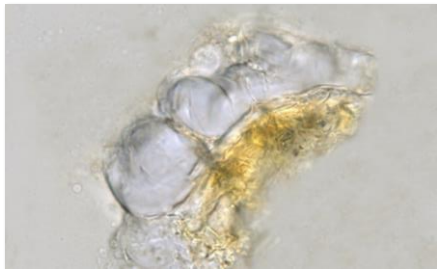


0.2 mm

粉末显微特征

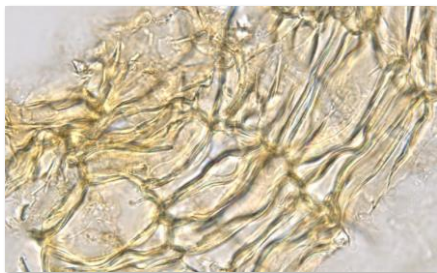
种皮

种皮外表皮细胞



多见为细胞侧面，较大，呈类方形或类长方形，壁薄，常与种皮内表皮细胞相连

种皮内表皮细胞



浅黄色，表面观呈类长方形、类方形或类多角形，壁薄而有的呈微波状

鉴定要点

微性状

- ⊙ 类椭圆形或不规则长圆形
- ⊙ 腹面中部可见白色凹陷的点状种脐
- ⊙ 表面黑色、黑棕色或棕色，有细皱纹

粉末显微

- ⊙ 种皮外表皮细胞多见为细胞侧面，常与种皮内表皮细胞相连
- ⊙ 种皮内表皮细胞表面观壁薄而有的呈微波状

更多资讯可参考[香港中药材标准网页](#)：
车前子 — 香港中药材标准（第五册）

卫生署政府中药检测中心

查询热线：3188 8079

网址：www.cmro.gov.hk

本小册子内的资讯，可供发布或复制作非商业用途，但必须注明有关资讯是由卫生署政府中药检测中心提供的。除非事先得到卫生署政府中药检测中心的书面授权，否则严禁复制、改编、分发、发布或提供本小册子内的资讯作商业用途。