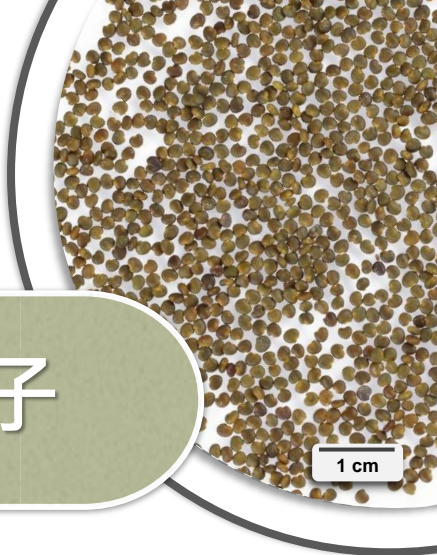




微細種子
及果實類
藥材的鑒定



沙苑子

來源

豆科植物扁莖黃芪 *Astragalus complanatus*
R. Br. 的乾燥成熟種子

性味

甘，溫

歸經

肝、腎經

功能

補腎助陽，固精縮尿，養肝明目

微性狀特徵

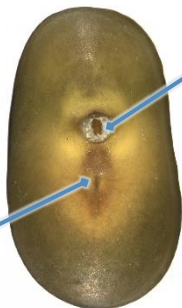
外形

扁腎形



腹面微凹處具種
臍並稍偏向一側

表面觀



腹面觀可見種臍呈
圓形

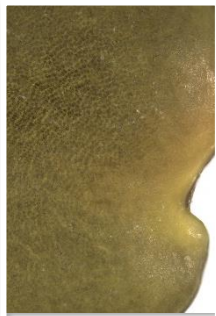
一側具微隆起的
種脊

腹面觀

0.5 mm

表面

光滑，棕綠色或暗棕綠色，腹面凹陷處黃棕色或黃綠色，種脊附近(→)顏色較深



表面觀

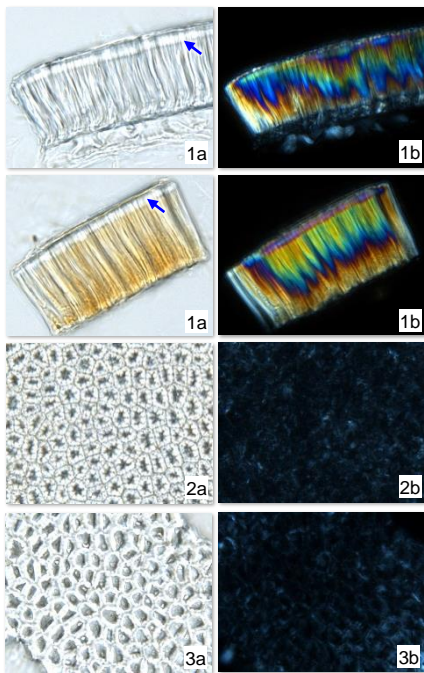
腹面觀

0.5 mm

粉末顯微特徵

種皮

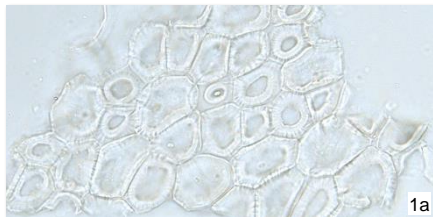
種皮柵狀細胞



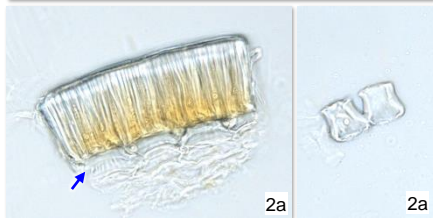
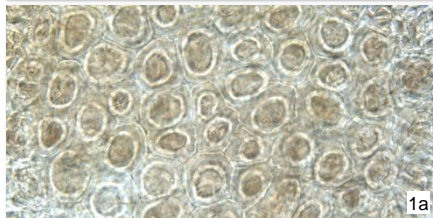
無色或淺黃棕色。側面觀(1)細胞1列，外壁較厚，具1條光輝帶(→)；偏光顯微鏡下呈多彩色。頂面觀(2)細胞呈多角形，胞腔較小，具明顯的孔溝；底面觀(3)細胞呈多角形或類多角形，胞腔較大；偏光顯微鏡下呈白色。

a. 明場下特徵；b. 偏光下特徵

種皮支持細胞



無色，有的胞腔內含淺棕色物，常與種皮柵狀細胞相連；表面觀(1)細胞呈多角形或類多角形，內有1類圓形或類橢圓形環，有時可見放射狀紋理；側面觀(2)細胞1列(→)，呈啞鈴狀或喇叭狀



鑒定要點

微性狀

- ⊙ 扁腎形，腹面微凹
- ⊙ 腹面觀可見種臍呈圓形，一側具種脊
- ⊙ 表面棕綠色或暗棕綠色，腹面凹陷處黃棕色或黃綠色

粉末顯微

- ⊙ 種皮柵狀細胞側面觀可見1條光輝帶；頂面觀胞腔較小，具明顯的孔溝
- ⊙ 種皮支持細胞表面觀細胞呈多角形或類多角形，內有1類圓形或類橢圓形環；側面觀呈啞鈴狀或喇叭狀

更多資訊可參考[香港中藥材標準網頁](#)：

沙苑子 — 香港中藥材標準 (第六冊)

衛生署政府中藥檢測中心

查詢熱線：3188 8079

網址：www.cmro.gov.hk

本小冊子內的資訊，可供發布或複製作非商業用途，但必須註明有關資訊是由衛生署政府中藥檢測中心提供的。除非事先得衛生署政府中藥檢測中心的書面授權，否則嚴禁複製、改編、分發、發布或提供本小冊子內的資訊作商業用途。