



## 微细种子 及果实类 药材的鉴定

# 沙苑子



1 cm

### 来源

豆科植物扁茎黄芪 *Astragalus complanatus*  
R. Br. 的干燥成熟种子

### 性味

甘，温

### 归经

肝、肾经

### 功能

补肾助阳，固精缩尿，养肝明目

## 微性状特征

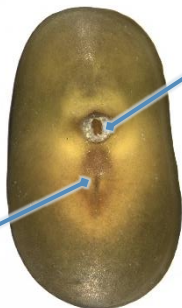
外形

扁肾形



腹面微凹处具种脐并稍偏向一侧

表面观



腹面观可见种脐呈圆形

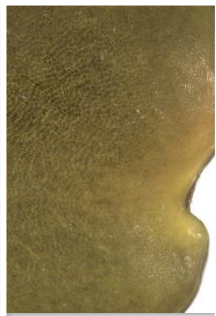
一侧具微隆起的种脊

腹面观

0.5 mm

## 表面

光滑，棕绿色或暗棕绿色，腹面凹陷处黄棕色或黄绿色，种脊附近(→)颜色较深



表面观

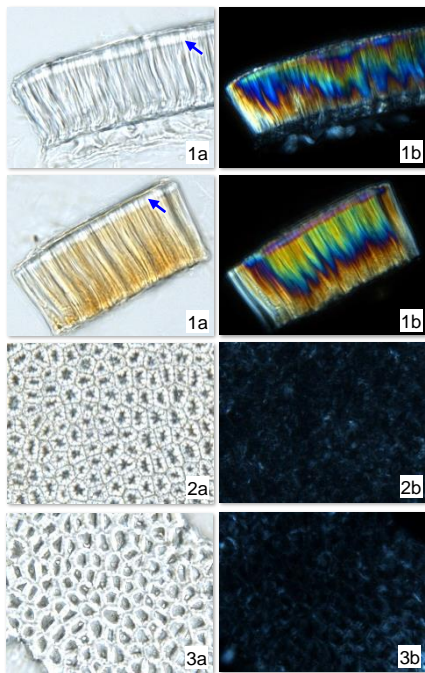
腹面观

0.5 mm

## 粉末显微特征

## 种皮

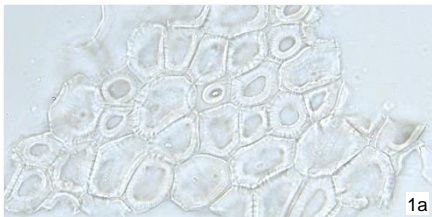
## 种皮栅状细胞



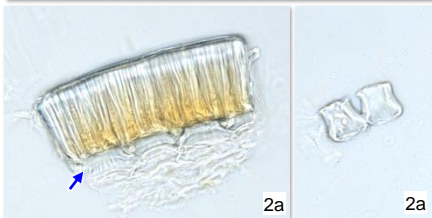
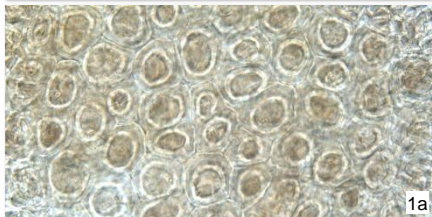
无色或浅黄棕色。侧面观(1)细胞1列，外壁较厚，具1条光辉带(→)；偏光显微镜下呈多彩色。顶面观(2)细胞呈多角形，胞腔较小，具明显的孔沟；底面观(3)细胞呈多角形或类多角形，胞腔较大；偏光显微镜下呈白色

a. 明场下特征； b. 偏光下特征

## 种皮支持细胞



无色，有的胞腔内含浅棕色物，常与种皮栅状细胞相连；表面观(1)细胞呈多角形或类多角形，内有1类圆形或类椭圆形环，有时可见放射状纹理；侧面观(2)细胞1列(→)，呈哑铃状或喇叭状



## 鉴定要点

### 微性状

- ⊙ 扁肾形，腹面微凹
- ⊙ 腹面观可见种脐呈圆形，一侧具种脊
- ⊙ 表面棕绿色或暗棕绿色，腹面凹陷处黄棕色或黄绿色

### 粉末显微

- ⊙ 种皮栅状细胞侧面观可见1条光辉带；顶面观胞腔较小，具明显的孔沟
- ⊙ 种皮支持细胞表面观细胞呈多角形或类多角形，内有1类圆形或类椭圆形环；侧面观呈哑铃状或喇叭状

更多资讯可参考[香港中药材标准网页](#)：

沙苑子 — 香港中药材标准（第六册）

卫生署政府中药检测中心

查询热线：3188 8079

网址：[www.cmro.gov.hk](http://www.cmro.gov.hk)

本小册子内的资讯，可供发布或复制作非商业用途，但必须注明有关资讯是由卫生署政府中药检测中心提供的。除非事先得到卫生署政府中药检测中心的书面授权，否则严禁复制、改编、分发、发布或提供本小册子内的资讯作商业用途。