



微細種子 及果實類 藥材的鑒定

小茴香



1 cm

來源

傘形科植物茴香 *Foeniculum vulgare* Mill.
的乾燥成熟果實

性味

辛，溫

歸經

肝、腎、脾、胃經

功能

散寒止痛，理氣和胃

微性狀特徵

外形

雙懸果表面觀呈類橢圓形，有的稍彎曲



2 mm

頂端具黃棕色的
宿存花柱基



有的基部具果柄

表面觀
雙懸果

1 mm

小茴香

分果瓣側面觀
呈半橢圓形



側面觀

背面有5條縱稜



背面觀

接合面平坦



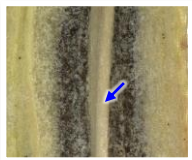
接合面觀

分果瓣

2 mm

表面

淺黃色，黃棕色或黃綠色；有的背面縱稜之間可見色較深的縱線；分果瓣接合面常可見2條黑棕色或棕色油管，有的可見線形心皮柄(→)



0.5 mm

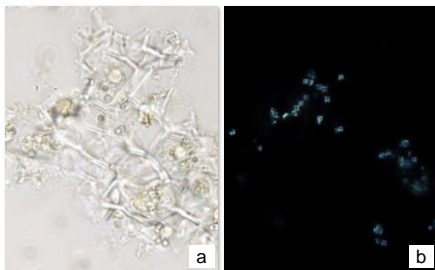
氣

有特異香氣

粉末顯微特徵

晶體

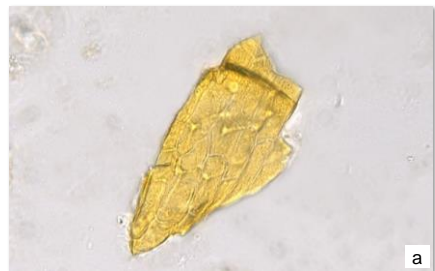
草酸鈣簇晶



細小，常存在於胚乳細胞中；偏光顯微鏡下呈亮白色

分泌組織

油管碎片



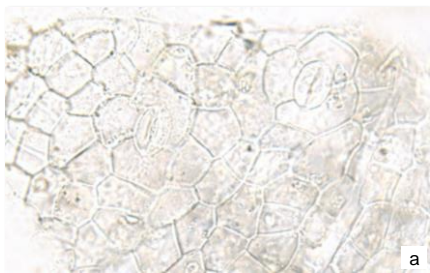
黃棕色，可見分泌細胞，表面觀呈類多角形或多角形

a. 明場下特徵；b. 偏光下特徵

50 μ m

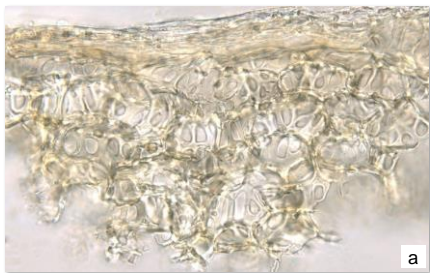
果皮

外果皮細胞



少見，表面觀呈類多角形或多角形，壁稍厚，可見不定式氣孔

網紋細胞



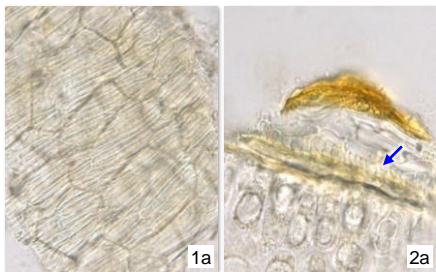
表面觀呈類長方形或類長圓形，壁稍厚，具網狀紋孔

中果皮細胞



表面觀呈類多角形或多角形，壁稍厚，常與胞腔相對較小的內果皮細胞相連

內果皮細胞



表面觀(1)呈類長方形、條形或長條形，壁薄；側面觀(2)為1列細胞(→)，一側平直，另一側呈波狀

鑒定要點

微性狀

- ⊙ 雙懸果表面觀呈類橢圓形，有的稍彎曲；分果瓣側面觀呈半橢圓形
- ⊙ 頂端具黃棕色的宿存花柱基；分果瓣背面有5條縱稜
- ⊙ 分果瓣接合面常可見2條黑棕色或棕色油管

粉末顯微

- ⊙ 草酸鈣簇晶細小，常存在於胚乳細胞中
- ⊙ 網紋細胞壁稍厚，具網狀紋孔
- ⊙ 內果皮細胞表面觀呈類長方形、條形或長條形

衛生署政府中藥檢測中心

查詢熱線：3188 8079

網址：www.cmro.gov.hk

本小冊子內的資訊，可供發布或複製作非商業用途，但必須註明有關資訊是由衛生署政府中藥檢測中心提供的。除非事先得到衛生署政府中藥檢測中心的書面授權，否則嚴禁複製、改編、分發、發布或提供本小冊子內的資訊作商業用途。