



微细种子 及果实类 药材的鉴定

小茴香



1 cm

来源

伞形科植物茴香 *Foeniculum vulgare* Mill.
的干燥成熟果实

性味

辛，温

归经

肝、肾、脾、胃经

功能

散寒止痛，理气和胃

微性状特征

外形

双悬果表面观呈类椭圆形，有的稍弯曲



2 mm

顶端具黄棕色的宿存花柱基



有的基部具果柄

表面观
双悬果

1 mm

小茴香

分果瓣侧面观
呈半椭圆形



侧面观

背面有5条纵棱



背面观

接合面平坦



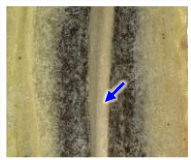
接合面观

分果瓣

2 mm

表面

浅黄色，黄棕色或黄绿色；有的背面纵棱之间可见色较深的纵线；分果瓣接合面常可见2条黑棕色或棕色油管，有的可见线形心皮柄(→)



0.5 mm

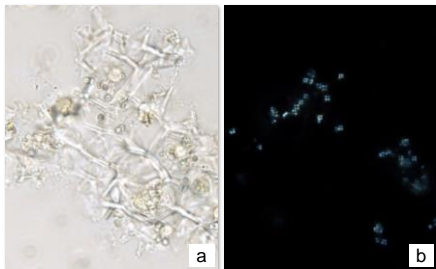
气

有特异香气

粉末显微特征

晶体

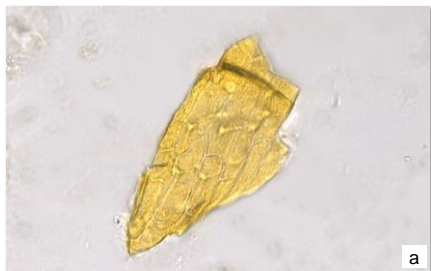
草酸钙簇晶



细小，常存在于胚乳细胞中；偏光显微镜下呈亮白色

分泌组织

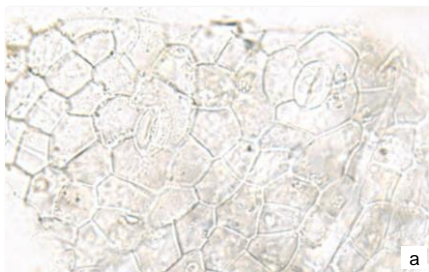
油管碎片



黄棕色，可见分泌细胞，表面观呈类多角形或多角形

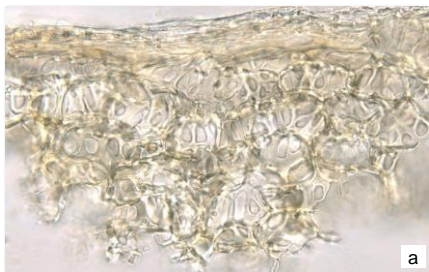
果皮

外果皮细胞



少见，表面观呈类多角形或多角形，壁稍厚，可见不定式气孔

网纹细胞



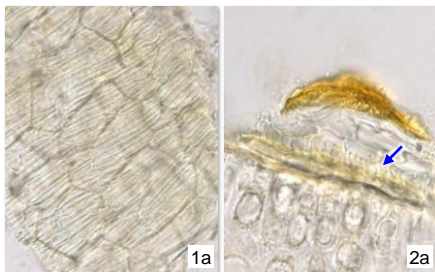
表面观呈类长方形或类长圆形，壁稍厚，具网状纹孔

中果皮细胞



表面观呈类多角形或多角形，壁稍厚，常与胞腔相对较小的内果皮细胞相连

内果皮细胞



表面观(1)呈类长方形、条形或长条形，壁薄；侧面观(2)为1列细胞(→)，一侧平直，另一侧呈波状

鉴定要点

微性状

- ⊙ 双悬果表面观呈类椭圆形，有的稍弯曲；分果瓣侧面观呈半椭圆形
- ⊙ 顶端具黄棕色的宿存花柱基；分果瓣背面有5条纵棱
- ⊙ 分果瓣接合面常可见2条黑棕色或棕色油管

粉末显微

- ⊙ 草酸钙簇晶细小，常存在于胚乳细胞中
- ⊙ 网纹细胞壁稍厚，具网状纹孔
- ⊙ 内果皮细胞表面观呈类长方形、条形或长条形

卫生署政府中药检测中心

查询热线：3188 8079

网址：www.cmro.gov.hk

本小册子内的资讯，可供发布或复制作非商业用途，但必须注明有关资讯是由卫生署政府中药检测中心提供的。除非事先得到卫生署政府中药检测中心的书面授权，否则严禁复制、改编、分发、发布或提供本小册子内的资讯作商业用途。