



微細種子 及果實類 藥材的鑒定

女貞子



來源

木犀科植物女貞 *Ligustrum lucidum* Ait. 的乾燥成熟果實

性味

甘、苦、涼

歸經

肝、腎經

功能

滋補肝腎，明目烏髮

微性狀特徵

外形

表面觀呈腎形



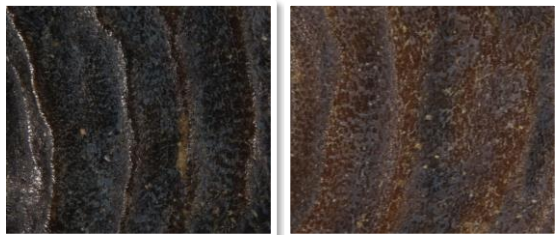
基部可見果柄痕，有的具宿萼及短柄

1 mm

表面觀

表面

紫黑色或黑棕色，皺縮不平，有的可見縱皺紋

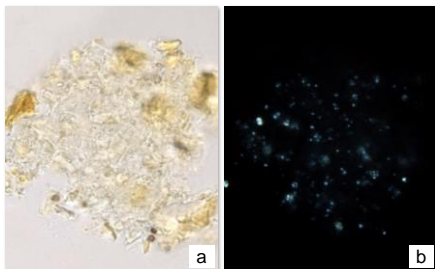


0.5 mm

粉末顯微特徵

晶體

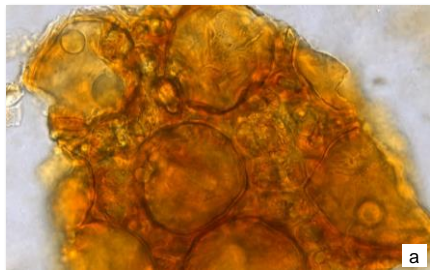
草酸鈣結晶



少見，細小，呈類圓形、類方形或不規則形，常存在於薄壁細胞或內胚乳細胞中；偏光顯微鏡下呈亮白色

分泌組織

分泌細胞



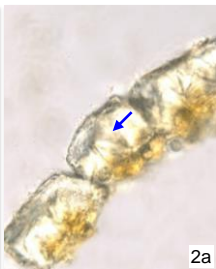
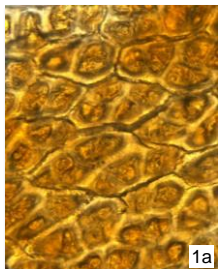
淺棕色或棕色，類圓形，散在於種皮薄壁細胞之中，內含黃棕色分泌物和油滴

a. 明場下特徵；b. 偏光下特徵

50 μ m

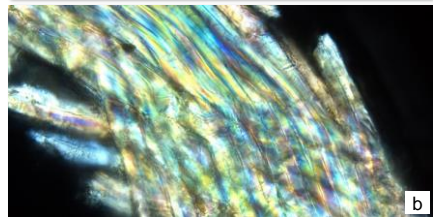
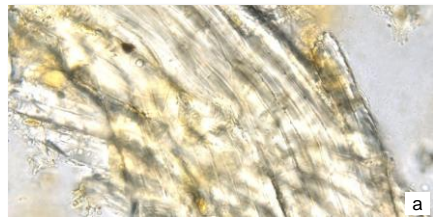
果皮

外果皮細胞



黃棕色，表面觀(1)呈類多角形，垂周壁厚，內含黃棕色物，側面觀(2)呈類方形或類長方形，外壁角質增厚，有的可見三角形凸起伸入胞腔(→)

內果皮纖維



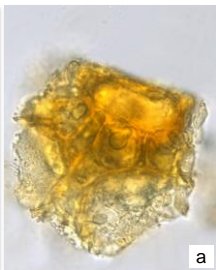
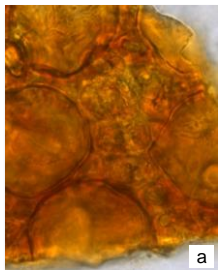
呈長條形，平直或稍彎曲，多成束存在，有的多層重疊，壁厚；偏光顯微鏡下呈亮白色、橙黃色或多彩色

a. 明場下特徵；b. 偏光下特徵

50 μm

種皮

種皮薄壁細胞



淺棕色或棕色，多破碎，類方形或類長方形，有的細胞界限不明顯，散有分泌細胞

a. 明場下特徵；b. 偏光下特徵

50 μm

鑒定要點

微性狀

- ⊙ 表面觀呈腎形
- ⊙ 基部可見果柄痕，有的具宿萼及短柄
- ⊙ 表面皺縮不平，有的可見縱皺紋

粉末顯微

- ⊙ 分泌細胞散在於種皮薄壁細胞之中
- ⊙ 外果皮細胞表面觀垂周壁厚，內含黃棕色物

更多資訊可參考[香港中藥材標準網頁](#)：
女貞子 — 香港中藥材標準 (第三冊)

衛生署政府中藥檢測中心

查詢熱線：3188 8079

網址：www.cmro.gov.hk

本小冊子內的資訊，可供發布或複製作非商業用途，但必須註明有關資訊是由衛生署政府中藥檢測中心提供的。除非事先得到衛生署政府中藥檢測中心的書面授權，否則嚴禁複製、改編、分發、發布或提供本小冊子內的資訊作商業用途。