



微细种子 及果实类 药材的鉴定



女贞子

来源

木犀科植物女贞 *Ligustrum lucidum* Ait. 的干燥成熟果实

性味

甘、苦，凉

归经

肝、肾经

功能

滋补肝肾，明目乌发

微性状特征

外形

表面观呈肾形



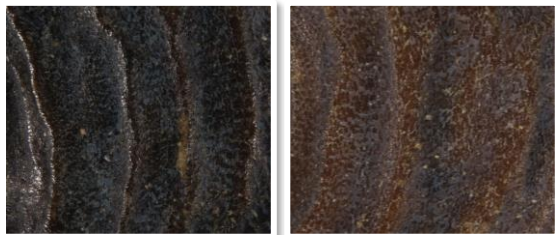
基部可见果柄痕，有的具宿萼及短柄

—
1 mm

表面观

表面

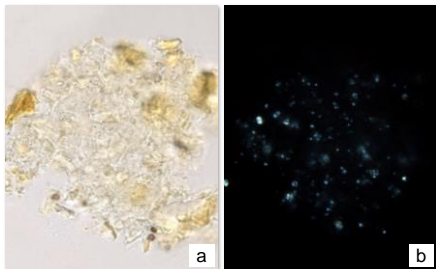
紫黑色或黑棕色，皱缩不平，有的可见纵皱纹

—
0.5 mm

粉末显微特征

晶体

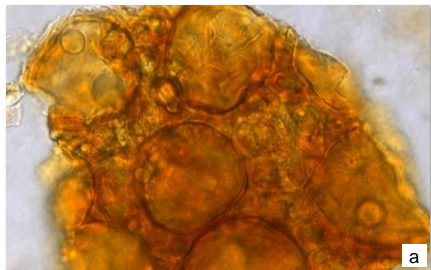
草酸钙结晶



少见，细小，呈类圆形、类方形或不规则形，常存在于薄壁细胞或内胚乳细胞中；偏光显微镜下呈亮白色

分泌组织

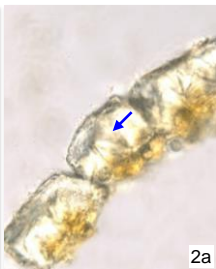
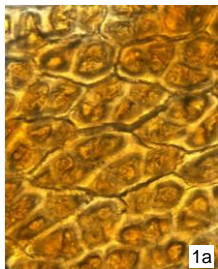
分泌细胞



浅棕色或棕色，类圆形，散在于种皮薄壁细胞之中，内含黄棕色分泌物和油滴

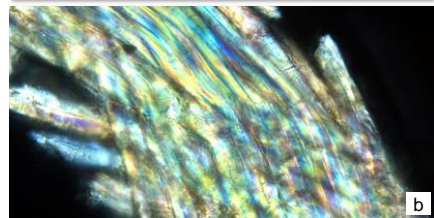
果皮

外果皮细胞



黄棕色，表面观(1)呈类多角形，垂周壁厚，内含黄棕色物，侧面观(2)呈类方形或类长方形，外壁角质增厚，有的可见三角形凸起伸入胞腔(→)

内果皮纤维



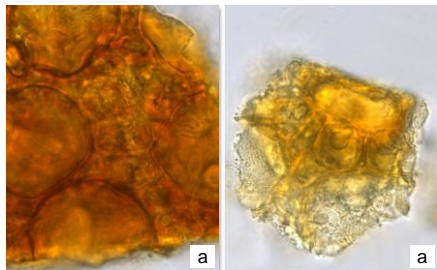
呈长条形，平直或稍弯曲，多成束存在，有的多层重叠，壁厚；偏光显微镜下呈亮白色、橙黄色或多彩色

a. 明场下特征； b. 偏光下特征

50 μm

种皮

种皮薄壁细胞



浅棕色或棕色，多破碎，类方形或类长方形，有的细胞界限不明显，散有分泌细胞

a. 明场下特征； b. 偏光下特征

50 μ m

鉴定要点

微性状

- ⊙ 表面观呈肾形
- ⊙ 基部可见果柄痕，有的具宿萼及短柄
- ⊙ 表面皱缩不平，有的可见纵皱纹

粉末显微

- ⊙ 分泌细胞散在于种皮薄壁细胞之中
- ⊙ 外果皮细胞表面观垂周壁厚，内含黄棕色物

更多资讯可参考[香港中药材标准网页](#)：
女贞子 — 香港中药材标准（第三册）

卫生署政府中药检测中心

查询热线：3188 8079

网址：www.cmro.gov.hk

本小册子内的资讯，可供发布或复制作非商业用途，但必须注明有关资讯是由卫生署政府中药检测中心提供的。除非事先得到卫生署政府中药检测中心的书面授权，否则严禁复制、改编、分发、发布或提供本小册子内的资讯作商业用途。