



微細種子  
及果實類  
藥材的鑒定



# 胡蘆巴

## 來源

豆科植物胡蘆巴 *Trigonella foenum-graecum* L. 的乾燥成熟種子

## 性味

苦，溫

## 歸經

腎經

## 功能

溫腎助陽，祛寒止痛

## 微性狀特徵

### 外形

呈斜方形、矩形、梯形或長圓形



1 mm



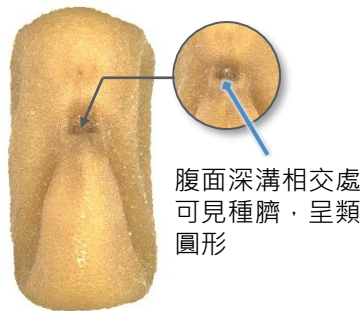
表面觀可見兩面  
各有1條深溝，  
斜向把種子分為  
2個不等份

表面觀

0.5 mm



背面觀



腹面觀



頂面觀



底面觀

表面

黃棕色或黃綠色，具不規則顆粒狀凸起



0.5 mm

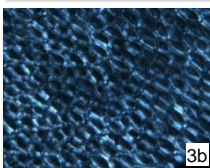
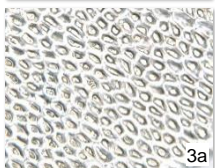
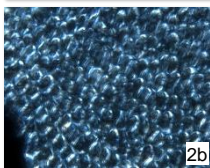
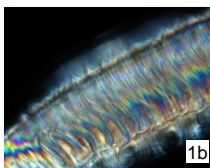
氣

香

# 粉末顯微特徵

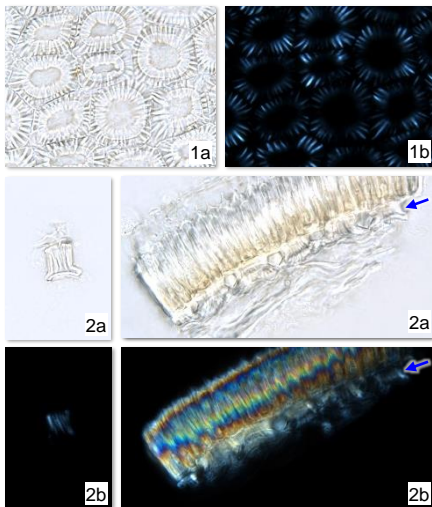
## 種皮

### 種皮柵狀細胞



無色或淺黃棕色，側面觀(1)細胞一列，外被厚角質層，外壁較厚，頂端急尖，具1條光輝帶；頂面觀(2)呈類多角形，胞腔較小，具明顯的孔溝；底面觀(3)胞腔較大；偏光顯微鏡下呈亮白色或多彩色

## 支持細胞



無色，常與種皮柵狀細胞相連；表面觀(1)呈多角形或類多角形，胞腔大，具密集的放射狀紋理；側面觀(2)細胞一列(→)，呈啞鈴狀或喇叭狀，上端較窄，具明顯的條紋；偏光顯微鏡下呈白色

## 鑒定要點

### 微性狀

- ⊙ 呈斜方形、矩形、梯形或長圓形
- ⊙ 表面觀兩面各有一條斜向的深溝
- ⊙ 表面具不規則顆粒狀凸起

### 粉末顯微

- ⊙ 種皮柵狀細胞側面觀細胞一列，頂端急尖，頂面觀具明顯的孔溝，底面觀胞腔較大
- ⊙ 支持細胞表面觀具密集的放射狀紋理，側面觀具明顯的條紋

更多資訊可參考[香港中藥材標準網頁](#)：  
胡蘆巴 — 香港中藥材標準 (第五冊)

衛生署政府中藥檢測中心  
查詢熱線：3188 8079  
網址：[www.cmro.gov.hk](http://www.cmro.gov.hk)

本小冊子內的資訊，可供發布或複製作非商業用途，但必須註明有關資訊是由衛生署政府中藥檢測中心提供的。除非事先得衛生署政府中藥檢測中心的書面授權，否則嚴禁複製、改編、分發、發布或提供本小冊子內的資訊作商業用途。