



微细种子  
及果实类  
药材的鉴定



# 胡芦巴

## 来源

豆科植物胡芦巴 *Trigonella foenum-graecum* L. 的干燥成熟种子

## 性味

苦，温

## 归经

肾经

## 功能

温肾助阳，祛寒止痛

## 微性状特征

外形

呈斜方形、矩形、梯形或长圆形



1 mm



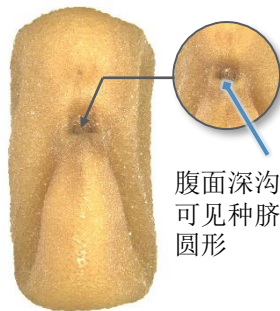
表面观可见两面各有1条深沟，斜向把种子分为2个不等份

表面观

0.5 mm



背面观



腹面观



顶面观



底面观

表面

黄棕色或黄绿色，具不规则颗粒状凸起



0.5 mm

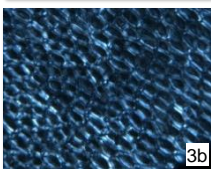
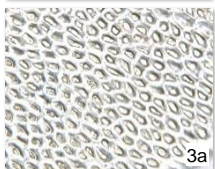
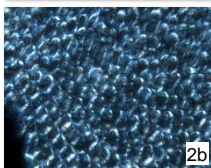
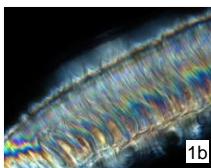
气

香

## 粉末显微特征

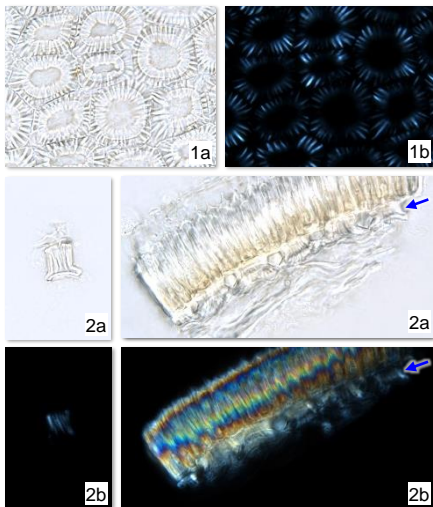
## 种皮

## 种皮栅状细胞



无色或浅黄棕色，侧面观(1)细胞一层，外被厚角质层，外壁较厚，顶端急尖，具1条光辉带；顶面观(2)呈类多角形，胞腔较小，具明显的孔沟；底面观(3)胞腔较大；偏光显微镜下呈亮白色或多彩色

## 支持细胞



无色，常与种皮栅状细胞相连；表面观(1)呈多角形或类多角形，胞腔大，具密集的放射状纹理；侧面观(2)细胞一行(→)，呈哑铃状或喇叭状，上端较窄，具明显的条纹；偏光显微镜下呈白色

## 鉴定要点

### 微性状

- ⊙ 呈斜方形、矩形、梯形或长圆形
- ⊙ 表面观两面各有一条斜向的深沟
- ⊙ 表面具不规则颗粒状凸起

### 粉末显微

- ⊙ 种皮栅状细胞侧面观细胞一行，顶端急尖，顶面观具明显的孔沟，底面观胞腔较大
- ⊙ 支持细胞表面观具密集的放射状纹理，侧面观具明显的条纹

更多资讯可参考[香港中药材标准网页](#)：

胡芦巴 — 香港中药材标准（第五册）

卫生署政府中药检测中心

查询热线：3188 8079

网址：[www.cmro.gov.hk](http://www.cmro.gov.hk)

本小册子内的资讯，可供发布或复制作非商业用途，但必须注明有关资讯是由卫生署政府中药检测中心提供的。除非事先得到卫生署政府中药检测中心的书面授权，否则严禁复制、改编、分发、发布或提供本小册子内的资讯作商业用途。