



微细种子 及果实类 药材的鉴定

蛇床子



来源

伞形科植物蛇床 *Cnidium monnieri* (L.)
Cuss.的干燥成熟果实

性味

辛、苦，温；有小毒

归经

肾经

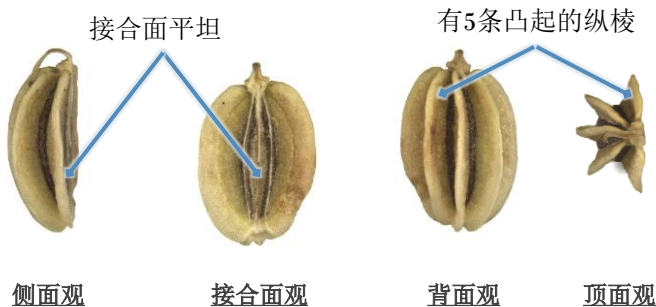
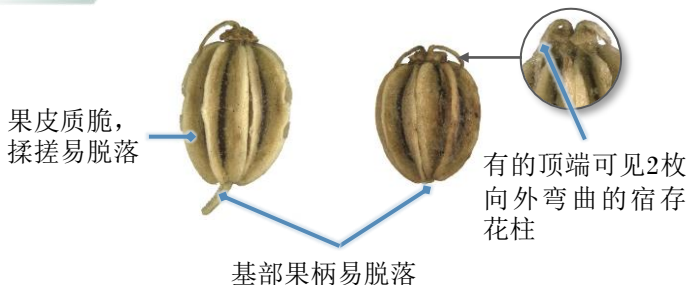
功能

燥湿祛风，杀虫止痒，温肾壮阳

微性状特征

外形

双悬果类椭圆体形或卵圆形；分果瓣半球形

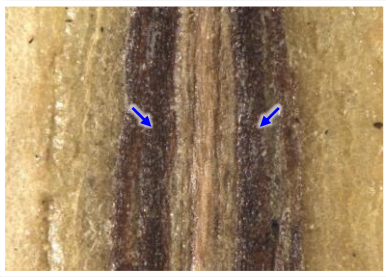


分果瓣

1 mm

表面

黄棕色或灰黄色，分果瓣接合面常可见2条色较深的纵线(→)



0.2 mm

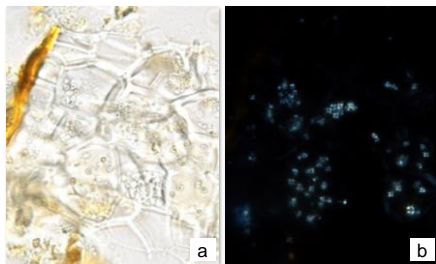
气

微，揉碎有特异香气

粉末显微特征

晶体

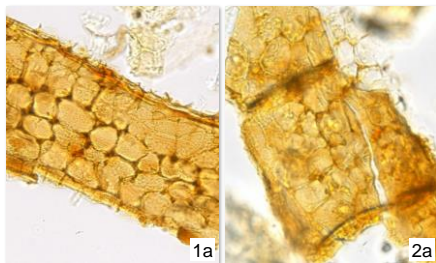
草酸钙簇晶



细小，常存在于内胚乳细胞中；偏光显微镜下呈亮白色

分泌组织

油管



多破碎，黄棕色，表面可见细胞痕迹(1)，有的可见横隔(2)

果皮

网纹细胞



无色或浅黄色，表面观呈类方形、类长方形或类多角形，具网状纹理，壁稍厚

内果皮细胞



浅黄棕色或黄棕色，表面观呈类长方形或多角形，壁呈连珠状增厚

鉴定要点

微性状

- ⊙ 双悬果类椭圆体形或卵圆形；分果瓣半球形
- ⊙ 双悬果有的顶端可见2枚向外弯曲的宿存花柱；分果瓣背面有5条凸起的纵棱
- ⊙ 分果瓣接合面平坦，常可见2条色较深的纵线

粉末显微

- ⊙ 草酸钙簇晶细小，常存在于内胚乳细胞中
- ⊙ 油管多破碎，表面可见细胞痕迹
- ⊙ 内果皮细胞壁呈连珠状增厚

更多资讯可参考[香港中药材标准网页](#)：
蛇床子 — 香港中药材标准（第四册）

卫生署政府中药检测中心

查询热线：3188 8079

网址：www.cmro.gov.hk

本小册子内的资讯，可供发布或复制作非商业用途，但必须注明有关资讯是由卫生署政府中药检测中心提供的。除非事先得到卫生署政府中药检测中心的书面授权，否则严禁复制、改编、分发、发布或提供本小册子内的资讯作商业用途。