



## 微细种子 及果实类 药材的鉴定



# 茺蔚子

### 来源

唇形科植物益母草 *Leonurus heterophyllus* Sweet\* 的干燥成熟果实

### 性味

辛、苦，微寒

### 归经

心包、肝经

### 功能

活血调经，清肝明目

注：

\* 《中国药典》(2020年版)原植物之学名为「*Leonurus japonicus* Houtt.」。

## 微性状特征

外形

呈三棱锥形，尖端向下



顶端较宽而平坦

基部楔形

背面观



腹面中央有一条凸起的纵棱

腹面观

—  
0.2 mm

# 芫蔚子

顶面观呈类三角形  
或扇形

背面略隆起

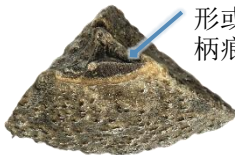


侧面观



顶面观

基部具类三角  
形或类圆形果  
柄痕

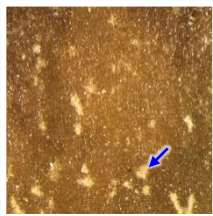
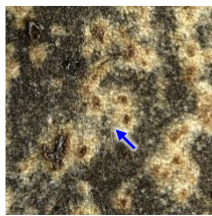


底面观

—  
0.2 mm

## 表面

黑棕色、棕色或灰棕色，具凸起的斑点(→)，  
灰色、灰棕色、棕色或黑棕色，形状不规则，  
疏密不一



—  
0.2 mm

## 粉末显微特征

### 晶体

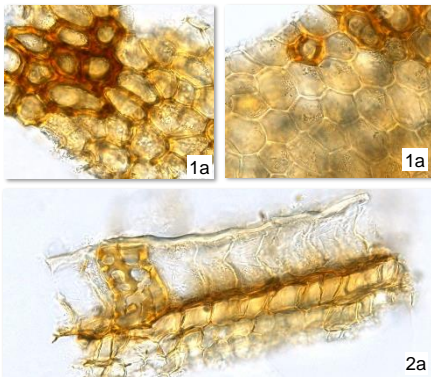
#### 草酸钙方晶



方形、六角形或类球形，散在或存在于内果皮厚壁细胞中；偏光显微镜下呈多彩色

### 果皮

#### 外果皮细胞

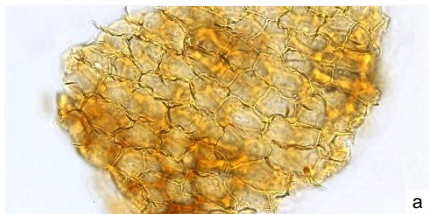


无色、浅黄色或黄棕色，表面观(1)呈多角形，部分细胞壁增厚，呈黄棕色或棕色；侧面(2)有时可见，长方形，壁厚者具网状纹孔

a. 明场下特征； b. 偏光下特征

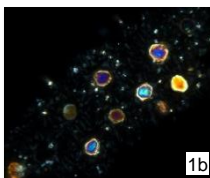
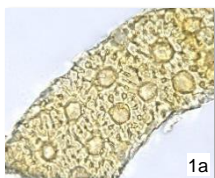
50 μm

## 中果皮细胞

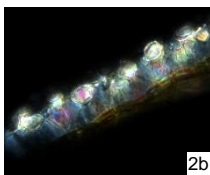
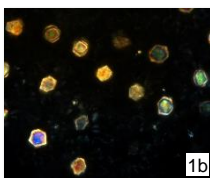
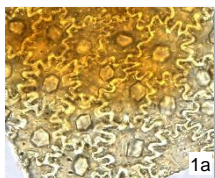


黄棕色或棕色，表面观呈多角形，垂周壁常波状

## 内果皮厚壁细胞



浅黄色或棕黄色，表面观(1)形状不规则，壁厚或稍厚，垂周壁深波状，有的可见点状纹孔；侧面观(2)胞腔位于一侧；细胞内常含1枚大草酸钙方晶及众多小草酸钙结晶；偏光显微镜下草酸钙方晶呈多彩色、厚壁细胞呈白色

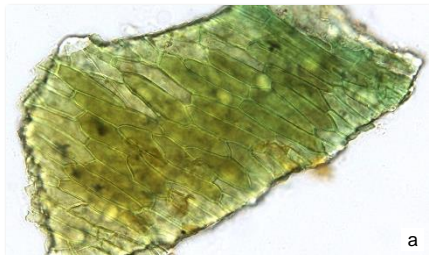


a. 明场下特征； b. 偏光下特征

50 μm

## 种皮

### 种皮表皮细胞



浅黄色、黄绿色或黄棕色，常与内胚乳细胞或内果皮厚壁细胞相连，表面观呈多角形，垂周壁有时呈连珠状，有的细胞界限不明显

a. 明场下特征； b. 偏光下特征

50  $\mu\text{m}$

## 鉴定要点

### 微性状

- ⊙ 呈三棱锥形，尖端向下
- ⊙ 表面具形状不规则、疏密不一的斑点

### 粉末显微

- ⊙ 外果皮细胞表面观呈类多角形，散有厚壁细胞
- ⊙ 内果皮厚壁细胞表面观形状不规则，细胞内常含草酸钙方晶

更多资讯可参考[香港中药材标准网页](#)：  
茺蔚子 — 香港中药材标准（第十册）

卫生署政府中药检测中心  
查询热线：3188 8079  
网址：[www.cmro.gov.hk](http://www.cmro.gov.hk)

本小册子内的资讯，可供发布或复制作非商业用途，但必须注明有关资讯是由卫生署政府中药检测中心提供的。除非事先得到卫生署政府中药检测中心的书面授权，否则严禁复制、改编、分发、发布或提供本小册子内的资讯作商业用途。