



微細種子 及果實類 藥材的鑒定

亞麻子



1 cm

來源

亞麻科植物亞麻 *Linum usitatissimum* L.
的乾燥成熟種子

性味

甘，平

歸經

肺、肝、大腸經

功能

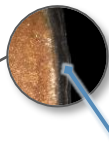
潤燥通便，養血祛風

微性狀特徵

外形

扁卵形

一端較尖



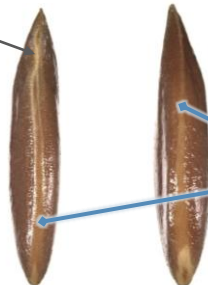
加溫水浸泡後，表皮膨脹而成透明黏液膜，包圍整個種子

另一端較圓

表面觀



種臍位於尖端的凹入處，色較淺



側面觀可見邊緣淺棕色

側面觀

1 mm

表面

紅棕色，平滑有光澤，具棕色小點

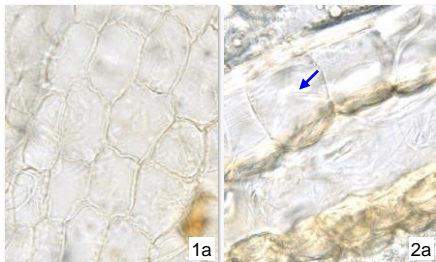


—
0.2 mm

粉末顯微特徵

種皮

種皮表皮細胞



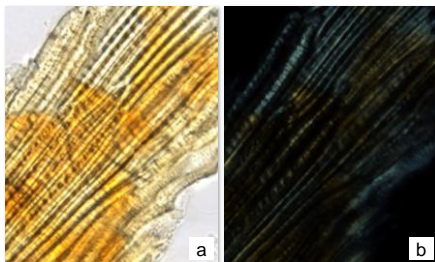
表面觀(1)呈多角形或類多角形，較大，稍皺縮，壁薄；側面(2)有時可見，呈類方形或類長方形，胞腔內具黏液質(→)

下皮細胞



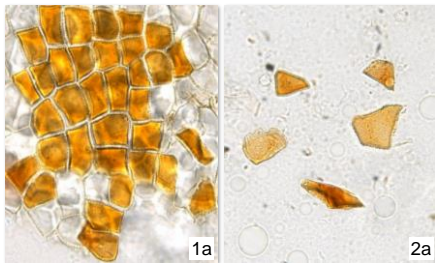
淺黃色，表面觀呈類多角形或類圓形，壁稍厚

厚壁細胞



淺黃色或黃色，條狀，壁厚或稍厚，具細密紋孔；偏光顯微鏡下呈黃色或白色

色素細胞



表面觀(1)呈方形、長方形或多角形，垂周壁細連珠狀，常含黃棕色或棕色物，易碎裂成不規則色素塊(2)

鑒定要點

微性狀

- ⊙ 扁卵形
- ⊙ 側面觀可見邊緣淺棕色
- ⊙ 表面平滑有光澤，具棕色小點

粉末顯微

- ⊙ 種皮表皮細胞表面觀稍皺縮，壁薄；側面有時可見，胞腔內具黏液質
- ⊙ 厚壁細胞條狀，壁厚或稍厚，具細密紋孔
- ⊙ 色素細胞垂周壁細連珠狀，常含黃棕色或棕色物

更多資訊可參考[香港中藥材標準網頁](#)：

亞麻子 — 香港中藥材標準 (第九冊)

衛生署政府中藥檢測中心

查詢熱線：3188 8079

網址：www.cmro.gov.hk

本小冊子內的資訊，可供發布或複製作非商業用途，但必須註明有關資訊是由衛生署政府中藥檢測中心提供的。除非事先得到衛生署政府中藥檢測中心的書面授權，否則嚴禁複製、改編、分發、發布或提供本小冊子內的資訊作商業用途。