



微细种子 及果实类 药材的鉴定

亚麻子



1 cm

来源

亚麻科植物亚麻 *Linum usitatissimum* L.
的干燥成熟种子

性味

甘，平

归经

肺、肝、大肠经

功能

润燥通便，养血祛风

微性状特征

外形

扁卵形

一端较尖



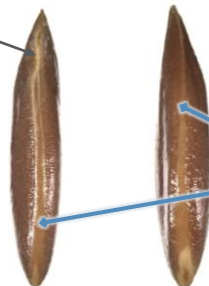
加温水浸泡后，表皮膨胀而成透明黏液膜，包围整个种子

另一端较圆

表面观



种脐位于尖端的凹入处，色较浅



侧面观可见边缘浅棕色

侧面观

1 mm

表面

红棕色，平滑有光泽，具棕色小点

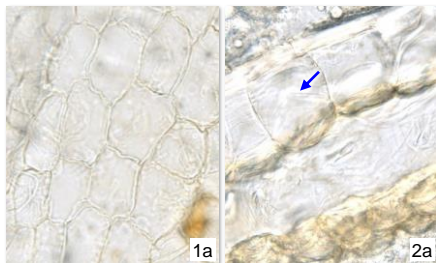


—
0.2 mm

粉末显微特征

种皮

种皮表皮细胞



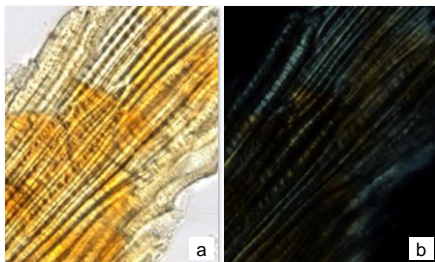
表面观(1)呈多角形或类多角形，较大，稍皱缩，壁薄；侧面(2)有时可见，呈类方形或类长方形，胞腔内具黏液质(→)

下皮细胞



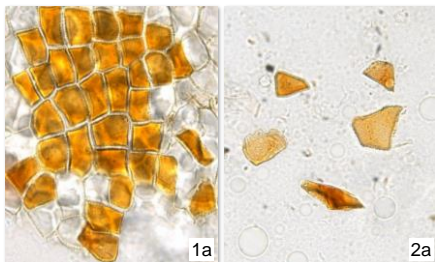
浅黄色，表面观呈类多角形或类圆形，壁稍厚

厚壁细胞



浅黄色或黄色，条状，壁厚或稍厚，具细密纹孔；偏光显微镜下呈黄色或白色

色素细胞



表面观(1)呈方形、长方形或多角形，垂周壁细连珠状，常含黄棕色或棕色物，易碎裂成不规则色素块(2)

鉴定要点

微性状

- ⊙ 扁卵形
- ⊙ 侧面观可见边缘浅棕色
- ⊙ 表面平滑有光泽，具棕色小点

粉末显微

- ⊙ 种皮表皮细胞表面观稍皱缩，壁薄；侧面有时可见，胞腔内具黏液质
- ⊙ 厚壁细胞条状，壁厚或稍厚，具细密纹孔
- ⊙ 色素细胞垂周壁细连珠状，常含黄棕色或棕色物

更多资讯可参考[香港中药材标准网页](#)：

亚麻子 — 香港中药材标准（第九册）

卫生署政府中药检测中心

查询热线：3188 8079

网址：www.cmro.gov.hk

本小册子内的资讯，可供发布或复制作非商业用途，但必须注明有关资讯是由卫生署政府中药检测中心提供的。除非事先得到卫生署政府中药检测中心的书面授权，否则严禁复制、改编、分发、发布或提供本小册子内的资讯作商业用途。