



## 微细种子 及果实类 药材的鉴定

# 决明子



### 来源

豆科植物决明\* *Cassia obtusifolia* L. 或  
小决明# *C. tora* L. 的干燥成熟种子

### 性味

甘、苦、咸，微寒

### 归经

肝、大肠经

### 功能

清热明目，润肠通便

注：

\* 《中国药典》(2020年版)原植物之中文名为「钝叶决明」。

# 《中国药典》(2020年版)原植物之中文名为「决明 (小决明)」。

## 微性状特征

### 决明 *C. obtusifolia*

#### 外形

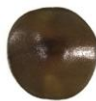
表面观多数呈菱形，有的呈类梯形；顶面观及底面观呈类圆形



表面观



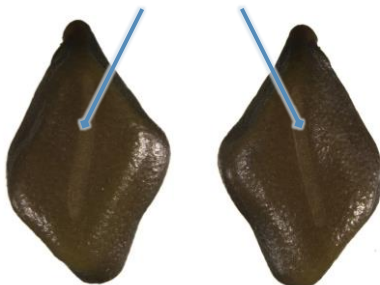
顶面观



底面观

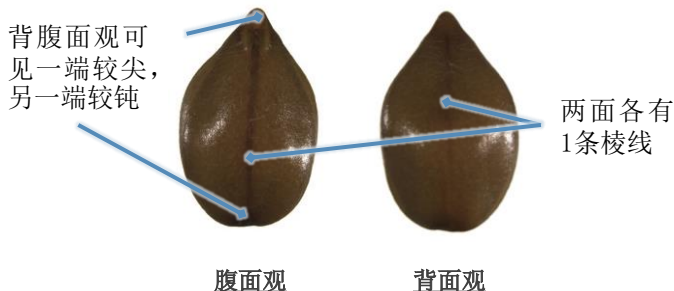
1 mm

表面观可见两面各有1条浅黄棕色的线形凹纹



表面观

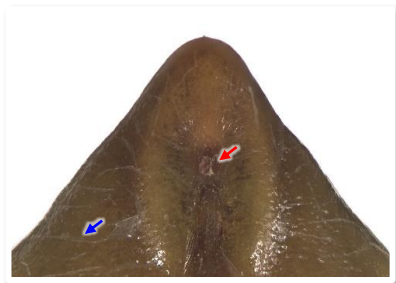
1 mm



1 mm

## 表面

绿棕色或暗棕色，平滑有光泽，有的具不规则裂纹(→)；一端可见凹陷的点状种脐(→)



0.2 mm

## 小决明 *C. tora*

### 外形

表面观多数呈类方形或菱形，有的呈类梯形；顶面观及底面观呈类圆形；一般较决明小



表面观

顶面观

底面观

1 mm

表面观可见两面各有1片浅黄棕色的宽带



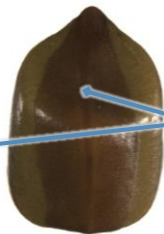
表面观

1 mm

背腹面观可见一端较尖，另一端较钝



腹面观



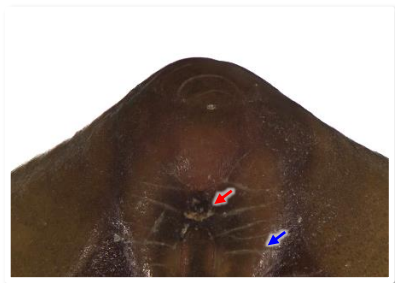
背面观

两面各有1条棱线

1 mm

## 表面

绿棕色或暗棕色，平滑有光泽，有的具不规则裂纹(→)；一端可见凹陷的点状种脐(→)



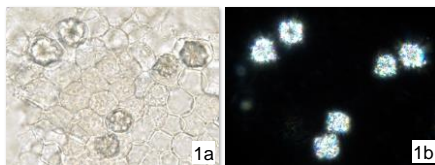
0.2 mm

## 粉末显微特征

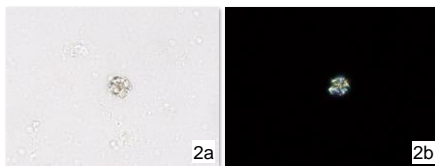
决明 *C. obtusifolia*

## 晶体

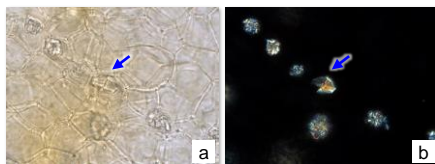
## 草酸钙簇晶



众多，多存在于薄壁细胞中(1)或散在(2)；偏光显微镜下呈亮白色或多彩色



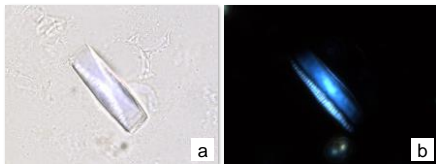
## 草酸钙方晶



偶见或少见，多存在于薄壁细胞中(→)；偏光显微镜下呈多彩色

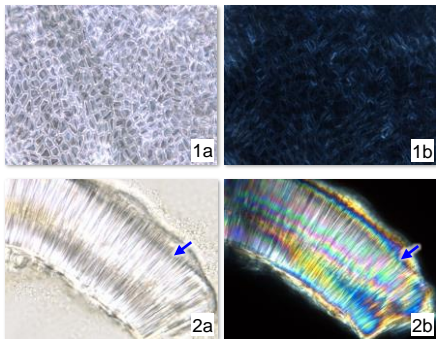
## 种皮

### 角质层碎片



无色，有时可见线状纹理，为栅状细胞脱离后的痕迹；偏光显微镜下呈亮白色

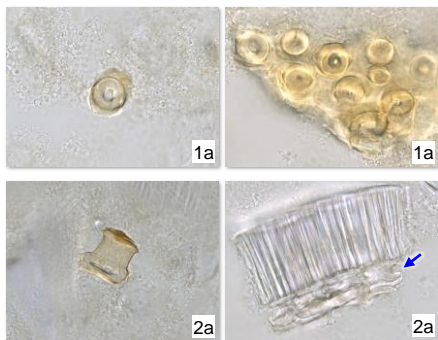
### 种皮栅状细胞



无色或浅黄色，表面观(1)呈类多角形，壁厚，稍皱缩；侧面观(2)细胞1列，呈长方形，排列稍不平整，壁较厚，胞腔细窄，光辉带(→)1-2条；偏光显微镜下呈亮白色或多彩色

## 种皮支持细胞

单个或成片存在，有的可见与种皮栅状细胞相连(→)，表面观(1)呈类圆形，具两个同心圆；侧面观(2)呈哑铃状或葫芦状，壁厚



a. 明场下特征； b. 偏光下特征

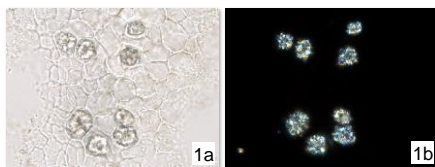
50 μm



## 小决明 *C. tora*

### 晶体

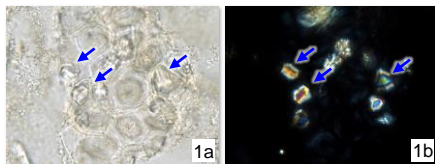
#### 草酸钙簇晶



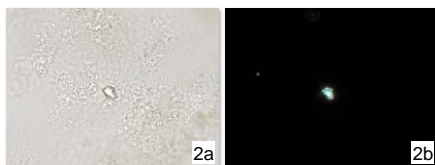
众多，多存在于薄壁细胞中(1)或散在(2)；偏光显微镜下呈亮白色或多彩色



#### 草酸钙方晶



少见，多存在于薄壁细胞中(→)(1)或散在(2)；偏光显微镜下呈多彩色

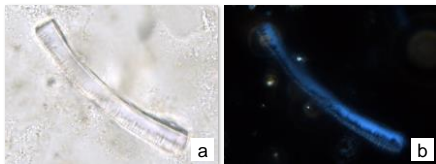


a. 明场下特征； b. 偏光下特征

50 μm

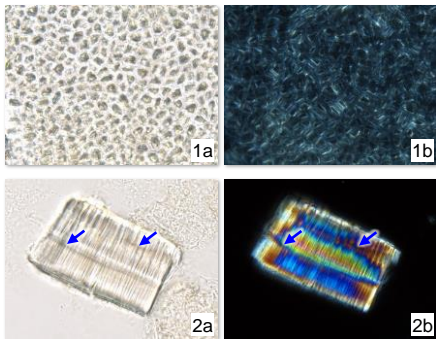
## 种皮

### 角质层碎片



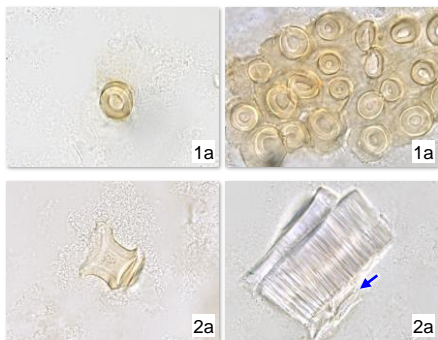
无色，有时可见线状纹理，为栅状细胞脱离后的痕迹；偏光显微镜下呈亮白色

### 种皮栅状细胞



无色或浅黄色，表面观(1)呈类多角形，壁厚，稍皱缩；侧面观(2)细胞1列，呈长方形，排列稍不平整，壁较厚，胞腔细窄，光辉带(→)1-2条；偏光显微镜下呈亮白色或多彩色

## 种皮支持细胞



单个或成片存在，有的可见与种皮栅状细胞相连(→)，表面观(1)呈类圆形，具两个同心圆；侧面观(2)呈哑铃状或葫芦状，壁厚

a. 明场下特征； b. 偏光下特征

50 μm

## 鉴定要点

### 微性状

- ⊙ 表面观决明多数呈菱形；小决明多数呈类方形或菱形，一般较小
- ⊙ 表面观决明两面各有1条线形凹纹；小决明两面各有1片宽带

### 粉末显微

- ⊙ 两者草酸钙簇晶众多
- ⊙ 两者种皮栅状细胞表面观呈类多角形，侧面观细胞1列
- ⊙ 两者种皮支持细胞表面观具两个同心圆，侧面观呈哑铃状或葫芦状

更多资讯可参考[香港中药材标准网页](#)：

决明子 — 香港中药材标准（第三册）

卫生署政府中药检测中心

查询热线：3188 8079

网址：[www.cmro.gov.hk](http://www.cmro.gov.hk)

本小册子内的资讯，可供发布或复制作非商业用途，但必须注明有关资讯是由卫生署政府中药检测中心提供的。除非事先得到卫生署政府中药检测中心的书面授权，否则严禁复制、改编、分发、发布或提供本小册子内的资讯作商业用途。