



微細種子 及果實類 藥材的鑒定

地膚子



來源

藜科植物地膚 *Kochia scoparia* (L.) Schrad.
的乾燥成熟果實

性味

辛、苦，寒

歸經

腎、膀胱經

功能

清熱利濕，祛風止癢

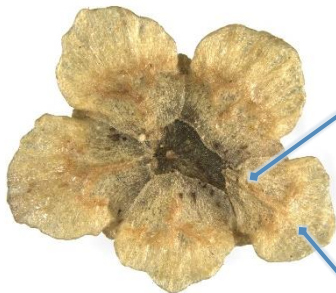
微性狀特徵

外形

類五角星形，扁平，邊緣波狀，深淺不一



1 mm



頂面觀可見宿存花被
5裂

頂面觀

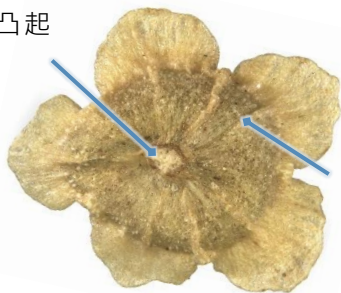
裂片外側具向外
延伸的翅，類三
角形或卵形



側面觀

0.5 mm

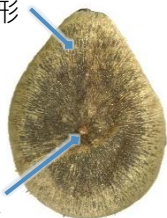
底面觀可見凸起的果柄痕



常可見數條放射狀脈紋

底面觀

除去宿存花被可見果實呈扁卵形



頂面中央有時可見花柱殘基

頂面觀



果皮膜質，易剝離，底面常較薄

底面觀



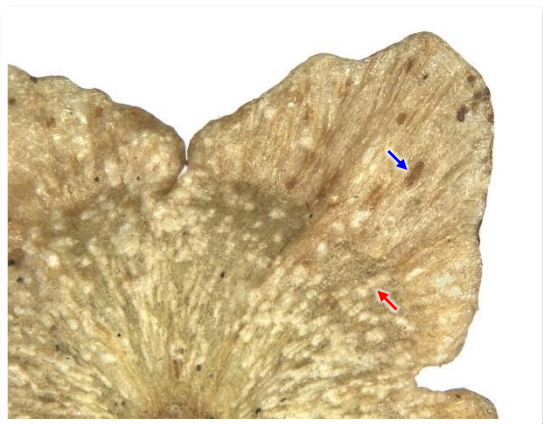
種子黑色，呈扁卵形，中央微凹

表面觀

0.5 mm

表面

宿存花被黃棕色或淺棕色，具棕色或深棕色斑點(→)及白色疣狀凸起(→)

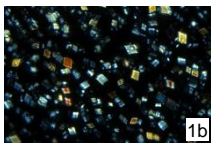


0.2 mm

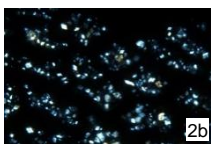
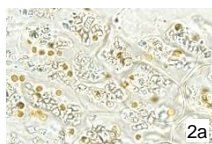
粉末顯微特徵

晶體

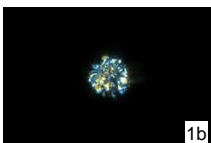
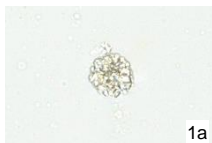
草酸鈣方晶



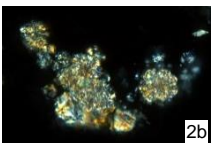
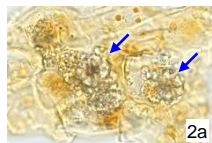
眾多·細小·成片存在於果皮含晶細胞(1)或宿存花被細胞(2)之中；偏光顯微鏡下呈亮白色或多彩色



草酸鈣簇晶



散在(1)或存在於宿存花被細胞之中(2)(→)·棱角常不明顯；偏光顯微鏡下呈多彩色

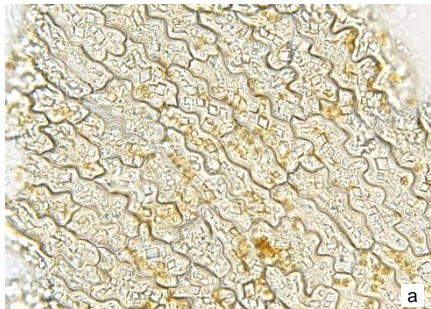


a. 明場下特徵；b. 偏光下特徵

50 μm

果皮

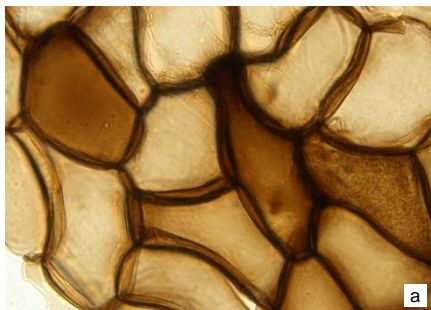
果皮含晶細胞



表面觀呈類長方形或類多角形，垂周壁稍厚，波狀彎曲，內含眾多草酸鈣方晶

種皮

種皮細胞



黃棕色或棕色，表面觀呈類多角形、類方形或類長方形

a. 明場下特徵； b. 偏光下特徵

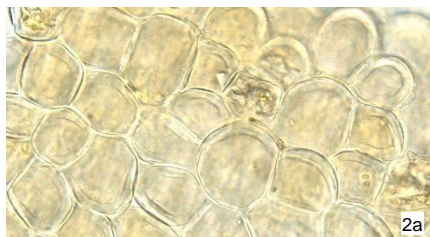
50 μ m

其他

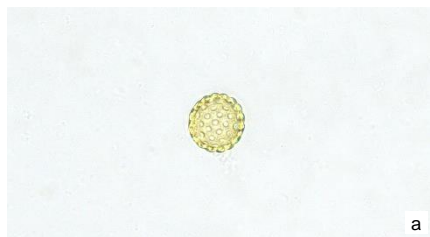
宿存花被表皮細胞



無色或淺黃色，表面觀呈多角形(1)或類多角形(2)，有時可見不定式氣孔(→)



花粉粒



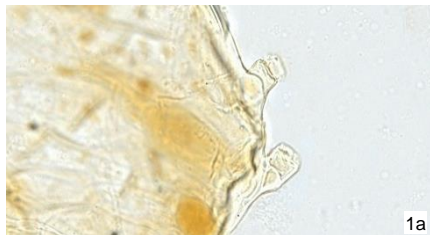
黃色，呈類球形，表面密布類圓形萌發孔

a. 明場下特徵；b. 偏光下特徵

50 μm

毛狀體

非腺毛



少見，多破碎，主要為非腺毛殘基(1)，完整者(2)偶見



a. 明場下特徵；b. 偏光下特徵

50 μ m

鑒定要點

微性狀

- ⊙ 類五角星形，扁平
- ⊙ 宿存花被5裂，裂片外側具向外延伸的翅
- ⊙ 宿存花被表面具棕色或深棕色斑點及白色疣狀凸起

粉末顯微

- ⊙ 細小草酸鈣方晶眾多
- ⊙ 果皮含晶細胞垂周壁波狀彎曲，內含眾多草酸鈣方晶
- ⊙ 種皮細胞黃棕色或棕色，表面觀呈類多角形、類方形或類長方形

更多資訊可參考[香港中藥材標準網頁](#)：

地膚子 — 香港中藥材標準 (第五冊)

衛生署政府中藥檢測中心

查詢熱線：3188 8079

網址：www.cmro.gov.hk

本小冊子內的資訊，可供發布或複製作非商業用途，但必須註明有關資訊是由衛生署政府中藥檢測中心提供的。除非事先得到衛生署政府中藥檢測中心的書面授權，否則嚴禁複製、改編、分發、發布或提供本小冊子內的資訊作商業用途。