



微细种子 及果实类 药材的鉴定

地肤子



1 cm

来源

藜科植物地肤 *Kochia scoparia* (L.) Schrad.
的干燥成熟果实

性味

辛、苦，寒

归经

肾、膀胱经

功能

清热利湿，祛风止痒

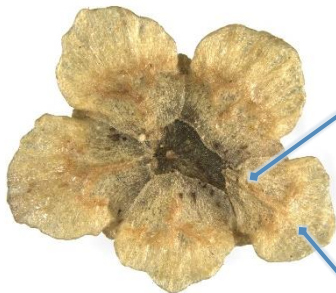
微性状特征

外形

类五角星形，扁平，边缘波状，深浅不一



1 mm



顶面观可见宿存花被5裂

顶面观

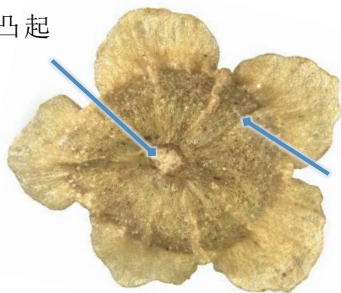
裂片外侧具向外延伸的翅，类三角形或卵形



侧面观

0.5 mm

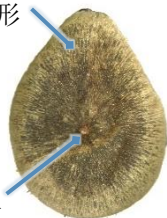
底面观可见凸起的果柄痕



常可见数条放射状脉纹

底面观

除去宿存花被可见果实呈扁卵形



顶面中央有时可见花柱残基

顶面观



果皮膜质，易剥离，底面常较薄

底面观



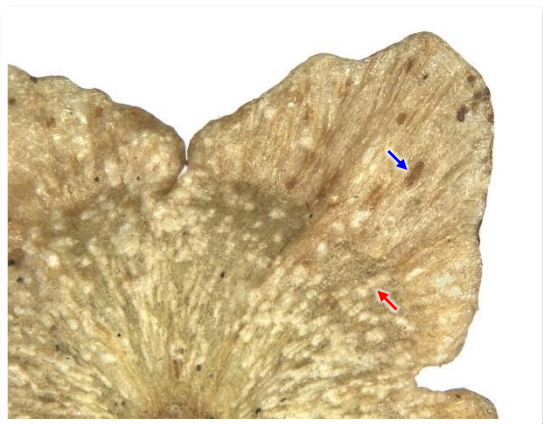
种子黑色，呈扁卵形，中央微凹

表面观

0.5 mm

表面

宿存花被黄棕色或浅棕色，具棕色或深棕色斑点(→)及白色疣状凸起(→)



0.2 mm

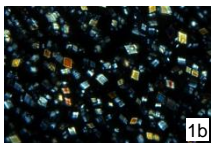
粉末显微特征

晶体

草酸钙方晶

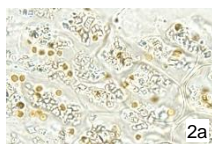


1a

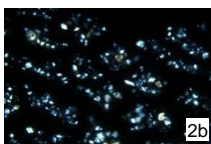


1b

众多，细小，成片存在于果皮含晶细胞(1)或宿存花被细胞(2)之中；偏光显微镜下呈亮白色或多彩色

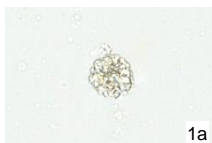


2a

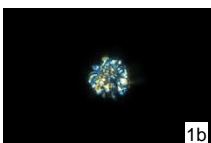


2b

草酸钙簇晶

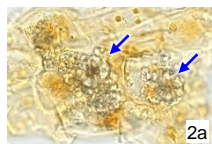


1a

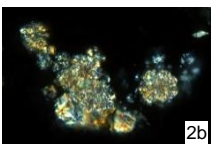


1b

散在(1)或存在于宿存花被细胞之中(2) (→)，棱角常不明显；偏光显微镜下呈多彩色



2a



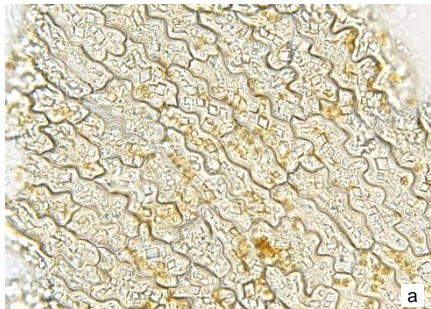
2b

a. 明场下特征； b. 偏光下特征

50 μm

果皮

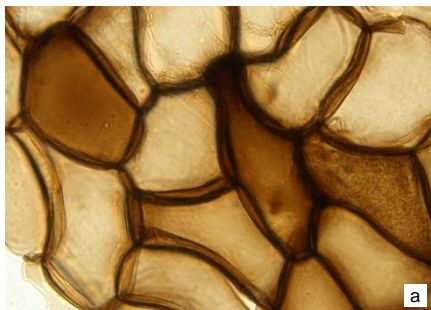
果皮含晶细胞



表面观呈类长方形或类多角形，垂周壁稍厚，波状弯曲，内含众多草酸钙方晶

种皮

种皮细胞



黄棕色或棕色，表面观呈类多角形、类方形或类长方形

a. 明场下特征; b. 偏光下特征

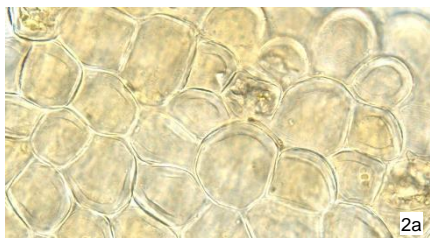
50 μ m

其他

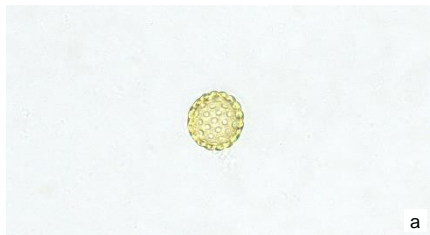
宿存花被表皮细胞



无色或浅黄色，表面观呈多角形(1)或类多角形(2)，有时可见不定式气孔(→)



花粉粒



黄色，呈类球形，表面密布类圆形萌发孔

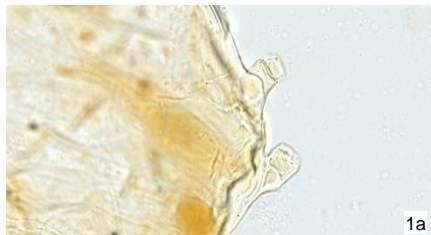
a. 明场下特征; b. 偏光下特征

50 μm

毛状体

非腺毛

少见，多破碎，主要为非腺毛残基(1)，完整者(2)偶见



a. 明场下特征； b. 偏光下特征

50 μ m

鉴定要点

微性状

- ⊙ 类五角星形，扁平
- ⊙ 宿存花被5裂，裂片外侧具向外延伸的翅
- ⊙ 宿存花被表面具棕色或深棕色斑点及白色疣状凸起

粉末显微

- ⊙ 细小草酸钙方晶众多
- ⊙ 果皮含晶细胞垂周壁波状弯曲，内含众多草酸钙方晶
- ⊙ 种皮细胞黄棕色或棕色，表面观呈类多角形、类方形或类长方形

更多资讯可参考[香港中药材标准网页](#)：

地肤子 — 香港中药材标准（第五册）

卫生署政府中药检测中心

查询热线：3188 8079

网址：www.cmro.gov.hk

本小册子内的资讯，可供发布或复制作非商业用途，但必须注明有关资讯是由卫生署政府中药检测中心提供的。除非事先得到卫生署政府中药检测中心的书面授权，否则严禁复制、改编、分发、发布或提供本小册子内的资讯作商业用途。