



微細種子 及果實類 藥材的鑒定

王不留行

1 cm

來源

石竹科植物麥藍菜 *Vaccaria segetalis* (Neck.) Garcke的乾燥成熟種子

性味

苦，平

歸經

肝、胃經

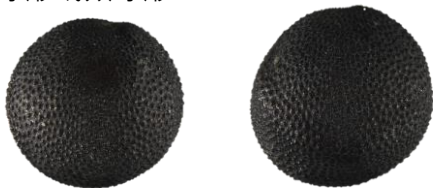
功能

活血通經，下乳消腫，利尿通淋

微性狀特徵

外形

球形或類球形



一側有縱溝

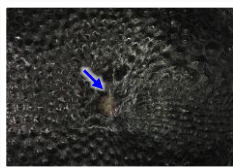
一端可見圓點狀種臍，下陷



0.5 mm

表面

黑色，少數紅棕色；略有光澤，有細密顆粒狀凸起，種臍色較淺(→)

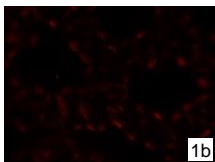
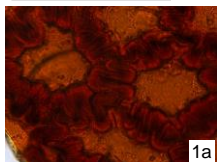


0.2 mm

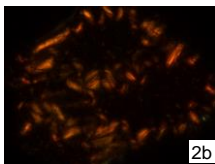
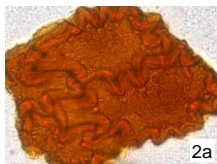
粉末顯微特徵

種皮

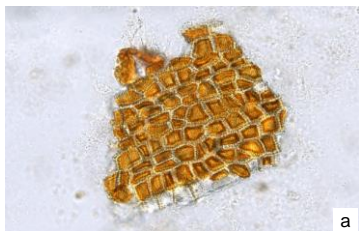
種皮表皮細胞



紅棕色或黃棕色，表面觀呈類多角形，胞腔明顯，垂周壁增厚呈深波狀(1)或星角狀(2)，有的可見層紋；偏光顯微鏡下呈紅棕色或黃棕色



種皮內表皮細胞



淺黃棕色，表面觀呈類長方形、類方形或多角形，垂周壁呈緊密的連珠狀，具網狀紋理

鑒定要點

微性狀

- ⊙ 球形或類球形
- ⊙ 一側有縱溝
- ⊙ 表面略有光澤，有細密顆粒狀凸起

粉末顯微

- ⊙ 種皮表皮細胞垂周壁增厚呈深波狀或星角狀
- ⊙ 種皮內表皮細胞垂周壁呈緊密的連珠狀

更多資訊可參考[香港中藥材標準網頁](#)：
王不留行 — 香港中藥材標準 (第三冊)

衛生署政府中藥檢測中心

查詢熱線：3188 8079

網址：www.cmro.gov.hk

本小冊子內的資訊，可供發布或複製作非商業用途，但必須註明有關資訊是由衛生署政府中藥檢測中心提供的。除非事先得到衛生署政府中藥檢測中心的書面授權，否則嚴禁複製、改編、分發、發布或提供本小冊子內的資訊作商業用途。