



## 微细种子 及果实类 药材的鉴定

# 王不留行

1 cm

### 来源

石竹科植物麦蓝菜 *Vaccaria segetalis* (Neck.) Garcke 的干燥成熟种子

### 性味

苦，平

### 归经

肝、胃经

### 功能

活血通经，下乳消肿，利尿通淋

## 微性状特征

## 外形

球形或类球形



一侧有纵沟

一端可见圆点状种脐，下陷



0.5 mm

## 表面

黑色，少数红棕色；略有光泽，有细密颗粒状凸起，种脐色较浅(→)

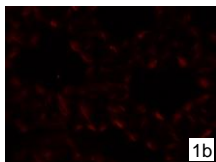
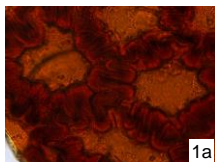


0.2 mm

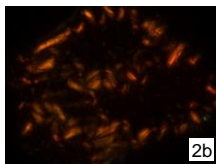
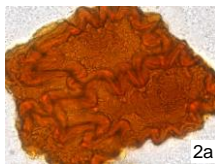
# 粉末显微特征

## 种皮

### 种皮表皮细胞



红棕色或黄棕色，表面观呈类多角形，胞腔明显，垂周壁增厚呈深波状(1)或星角状(2)，有的可见层纹；偏光显微镜下呈红棕色或黄棕色



### 种皮内表皮细胞



浅黄棕色，表面观呈类长方形、类方形或多角形，垂周壁呈紧密的连珠状，具网状纹理

## 鉴定要点

### 微性状

- ⊙ 球形或类球形
- ⊙ 一侧有纵沟
- ⊙ 表面略有光泽，有细密颗粒状凸起

### 粉末显微

- ⊙ 种皮表皮细胞垂周壁增厚呈深波状或星角状
- ⊙ 种皮内表皮细胞垂周壁呈紧密的连珠状

更多资讯可参考[香港中药材标准网页](#)：  
王不留行 — 香港中药材标准（第三册）

卫生署政府中药检测中心

查询热线：3188 8079

网址：[www.cmro.gov.hk](http://www.cmro.gov.hk)

本小册子内的资讯，可供发布或复制作非商业用途，但必须注明有关资讯是由卫生署政府中药检测中心提供的。除非事先得到卫生署政府中药检测中心的书面授权，否则严禁复制、改编、分发、发布或提供本小册子内的资讯作商业用途。